

מתחם השוק בקריית שמונה

הצעתנו למתחם השוק של קריית שמונה הינה מניפסט לעירוניות שוקקת ובריאה למרכז העירוני היחיד במרחב הכפרי של צפון ישראל. אנו מאמינים כי תכנון רגיש ומתחשב באלמנטים הייחודיים של קריית שמונה יתרום להתחדשות הולמת למרכז העיר. מרחב זה, יכול לשמש 'אבן שואבת' לכל אזור הצפון בישראל.

מיקומו הפיזי של מתחם השוק, מרכזיותו ונגישותו הגבוהה, הינם פרמטרים בעלי פוטנציאל רב למימוש חזונו. קריית שמונה, כמו ערים פרבריות רבות בישראל, מאופיינת בשטחי ציבור רבים החסרים את האינטנסיביות העירונית כדי לתמוך בה: מרכז העיר מתיישן ומתרוקן, חוסר בפעילות אנושית ושטחי מסחר נטושים ומתרוקנים הם סממן ברור לעתיד דורשים התערבות ושינוי כיוון מהותי.

אנו רואים את מתחם השוק כהזדמנות יחידה במינה ליצירת פלאזה (כיכר עירונית) איכותית וייחודית ברצף המרכזי של תכנית האב. מקום א-פורמלי לעירוב כל השימושים הנכונים לעיר: שוטטות, פנאי, מסחר, תרבות, תעסוקה ותעשיית אגרו טק.

הצעתנו מתייחסת בעיקר לשלב הבנייה הראשון: כ-2500 מ"ר למבנה תעסוקה ומסחר ו-2500 מ"ר נוספים לשוק החדש. בעתיד הרחוק, ובזמן המתאים, ניתן יהיה להוסיף קומות טיפוסיות ומודרניות למבנה הנ"ל בלי לפגוע במרחב האיכותי הנוצר סביבו. לקחי ההיסטוריה, למדו אתנו כי התערבות אגרסיבית, יפה ככל שתהיה, יכולה להפוך ל'פיל לבן' במרכז העירוני.

שוקים ותיקים בישראל כמו 'הכרמל' ו'מחנה יהודה' נוצרו לאורך השנים באופן טבעי כחלק מהסביבה והמרחק האורבני. המתכננים העירוניים השכילו לנצל את הצפיפות והקרבה לאזורים אלו בכדי ליצור מערכת יחסים בריאה ומיטבה בין השוק לסביבתו. חזונו הוא יצירת מקום עצמאי, עירוני ואטרקטיבי שידע להגיב לאלמנטים הפזורים סביבו. לכן, החלטנו לשנות את הטיפולוגיה המסורתית של השוק 'ולקפל' את השוק המסורתי ללולאה. טיפולוגיה זו, יוצרת תנועה סיבובית והמשכית בתוך עצמה. מעיין אשליה כי כמות האנשים המבקרים בשוק בכל מקרה, גדולה הרבה יותר.

התנועה בשוק תורמת לחוויית השוטטות וההליכה במתחם ומגדירה אזורים חשובים ושונים בדפנותיו:

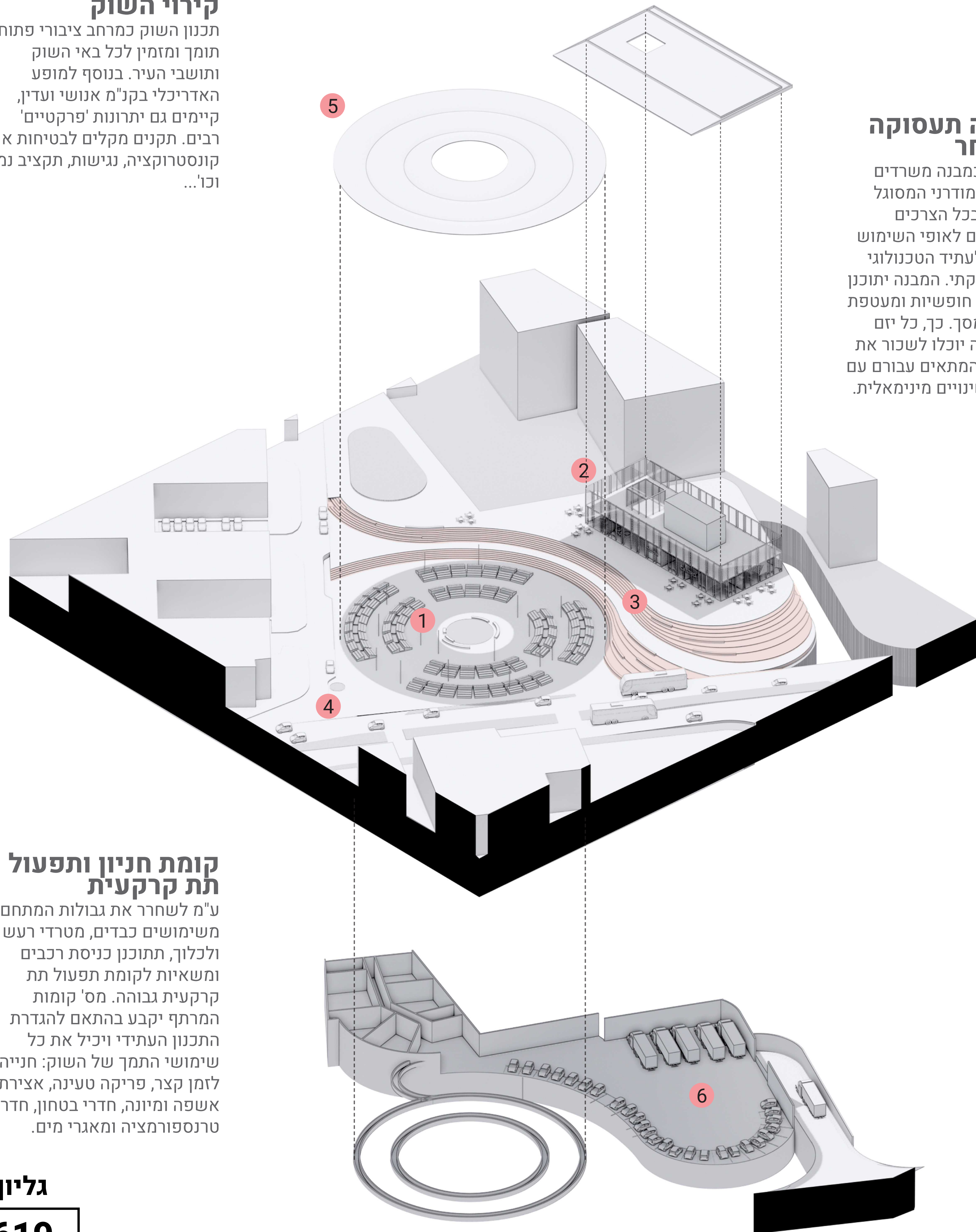
- 1 דוכני השוק
- 2 מבנה תעסוקה, מחקר, הסעדה ומסחר
- 3 מדרגות עירוניות
- 4 כיכר לצומת תל חי
- 5 קירוי השוק-מונומנט עירוני
- 6 קומת מרתף לחניה, תברואה, בטחון ותפעול (ניתן להגדיל בשלבים)



כיכר מרכזית | אתחנתא למבקרים
בטבורו של השוק אנו מציעים כיכר עירונית משולבת בצמחייה מקומית וייחודית לגליל. השילוב בין מרכזיותו בתכנון ושילובו עם צמחייה מקומית, נותן ביטוי לגאוגרפיה הייחודית של קריית שמונה.

קירוי השוק

תכנון השוק כמרחב ציבורי פתוח תומך ומזמין לכל באי השוק ותושבי העיר. בנוסף למופע האדריכלי בק"מ' אנושי ועדין, קיימים גם יתרונות 'פרקטיים' רבים. תקנים מקלים לבטיחות אש, קונסטרוקציה, נגישות, תקציב נמוך וכו'...

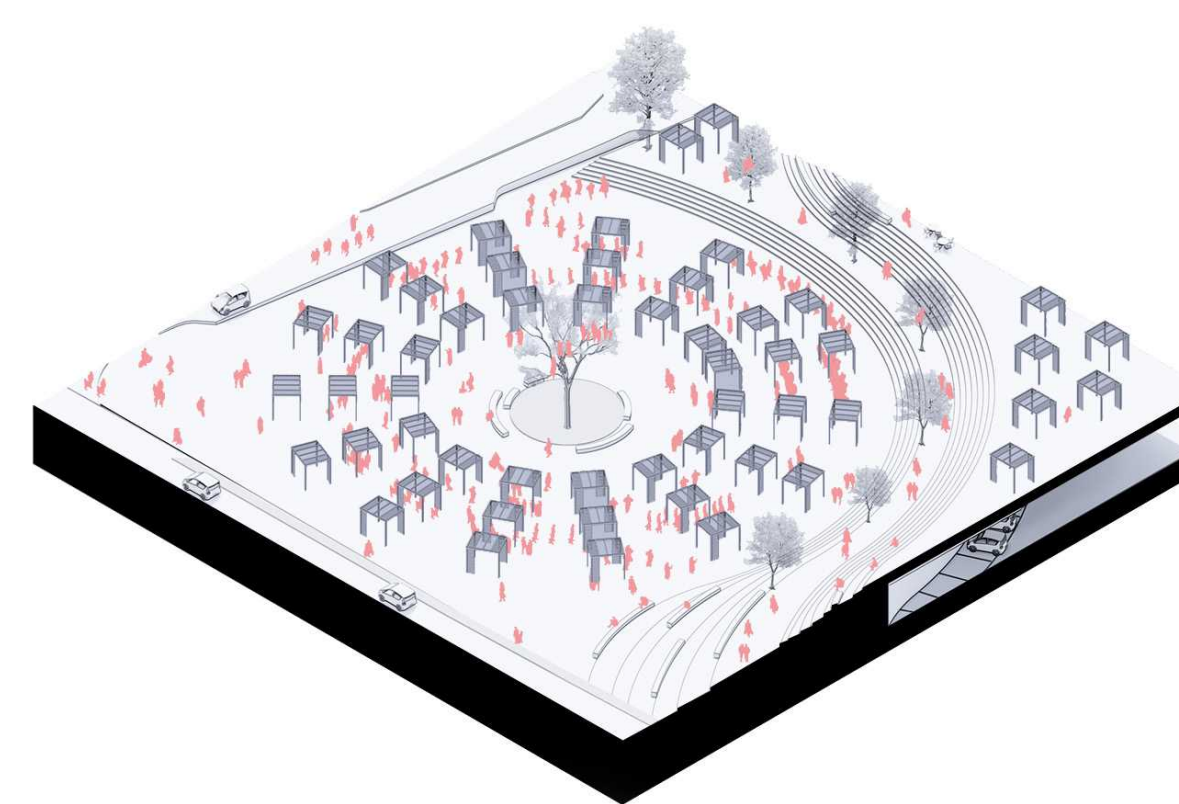


מבנה תעסוקה ומסחר

יתוכנן כמבנה משרדים רגולרי ומודרני המסוגל לתמוך בכל הצרכים הדרושים לאופי השימוש הצפוי לעתיד הטכנולוגי והתעסוקתי. המבנה יתוכנן כקומות חופשיות ומעטפת קירות מסך. כך, כל יום או חברה יוכלו לשכור את השטח המתאים עבורם עם כמות שינויים מינימאלית.

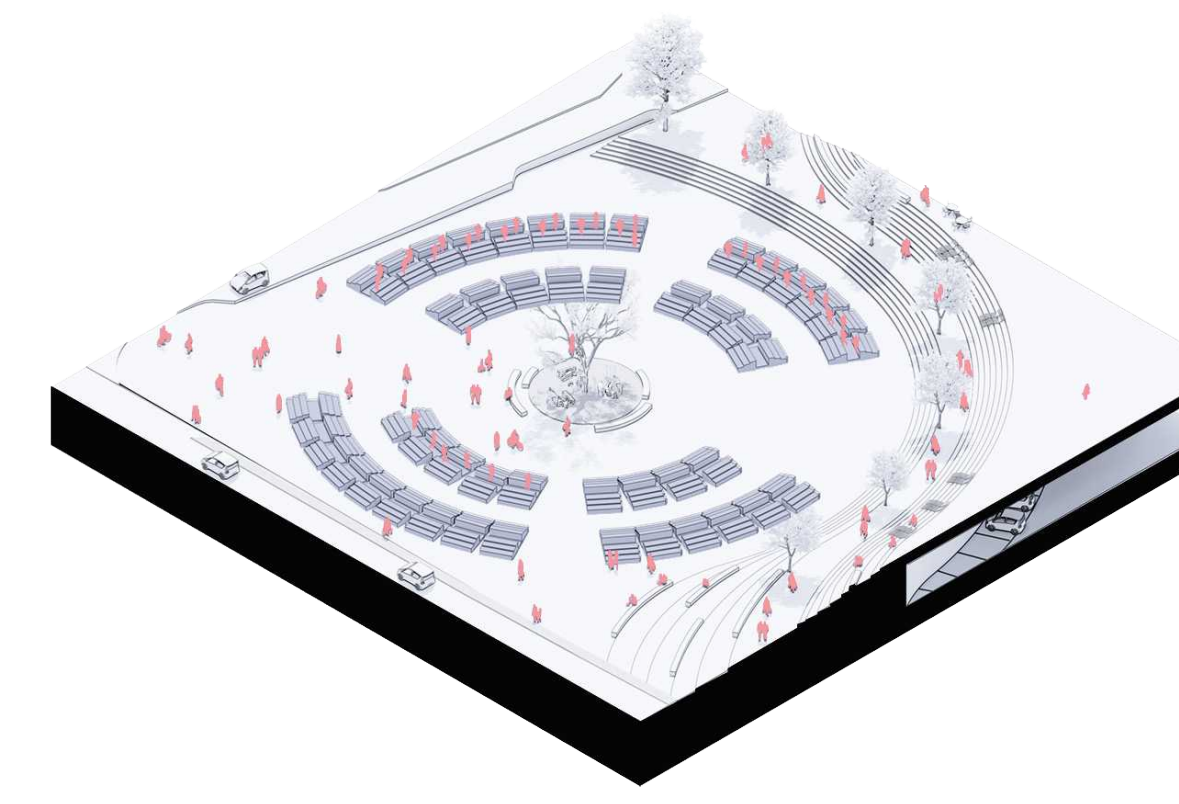
יריד/תערוכות

תערוכות של תעשיית האגרוטק ועוד.



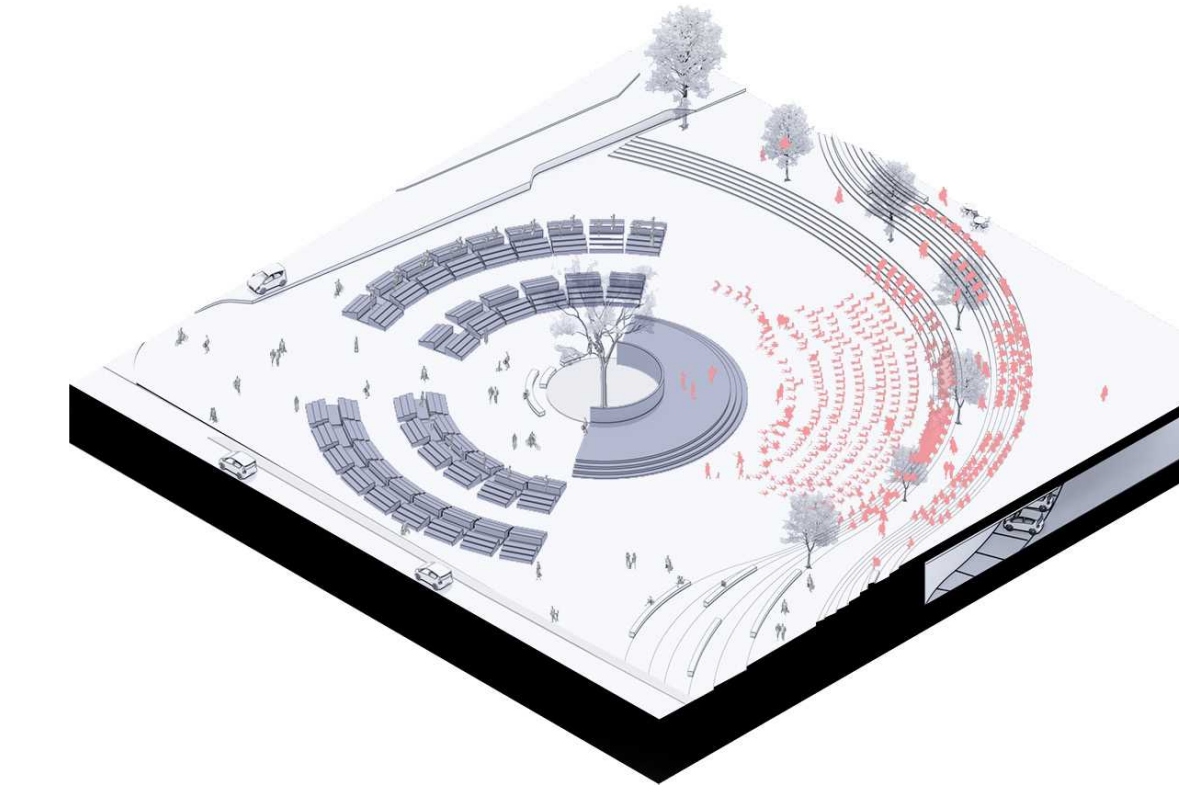
שוק בשגרה

דוכני שוק קבועים



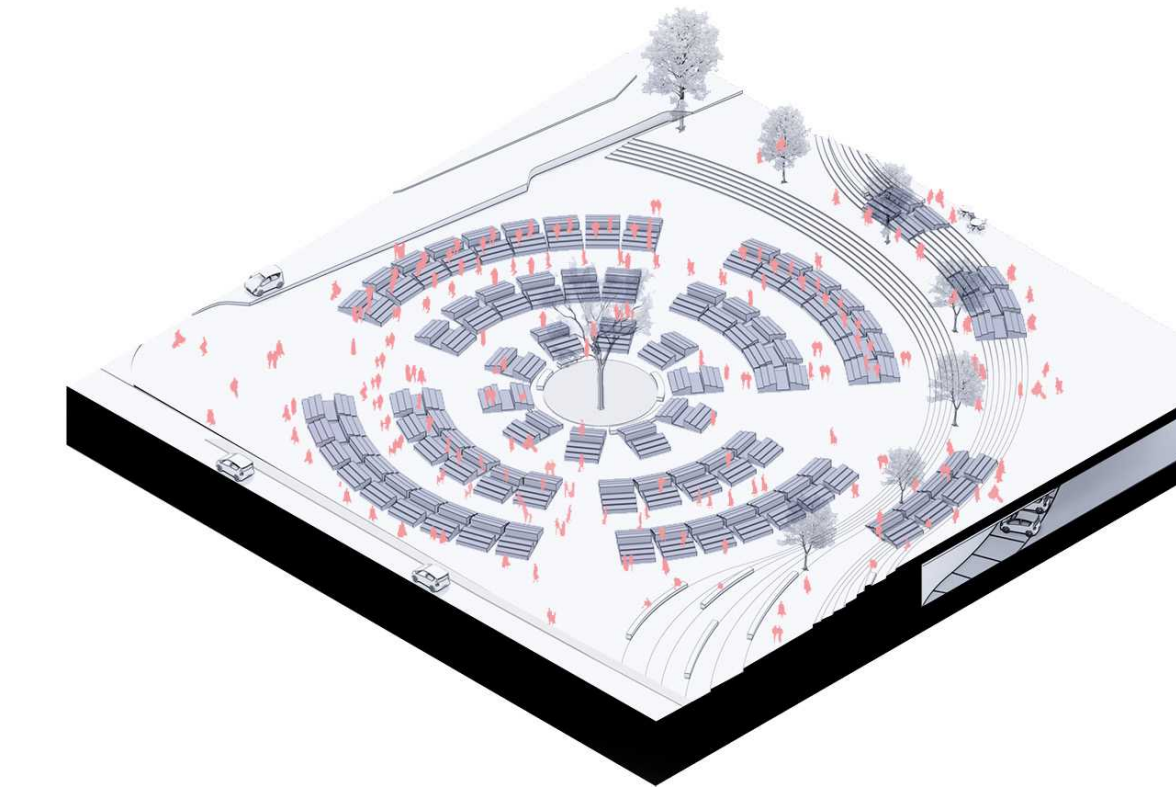
ארוע תרבותי

הופעות/הרצאות/טקסים



שוק מורחב

שוק נודד



תכנית סביבה | כחלק מרצף עסקי מגורים מעורב (ע"פ תכנית אב) יצירת פלאזה (כיכר עירונית) איכותית וייחודית. מקום א-פורמלי לעירוב כל השימושים הנכונים לעיר: שוטטות, פנאי, מסחר, תרבות, תעסוקה ותעשיית אגרו טק.



מדרגות עירוניות | רחוב פנימי

התווך הציבורי בין המבנה לבין השוק. תכנון טריבונוט ומדרגות בחתכים משתנים לתמיכה בפעילויות א-פורמליות מגוונות. משריה מזדמנת לזמן קצר, עבודה באוויר הפתוח ומפגשים לקבוצות.

תכנית מתחם

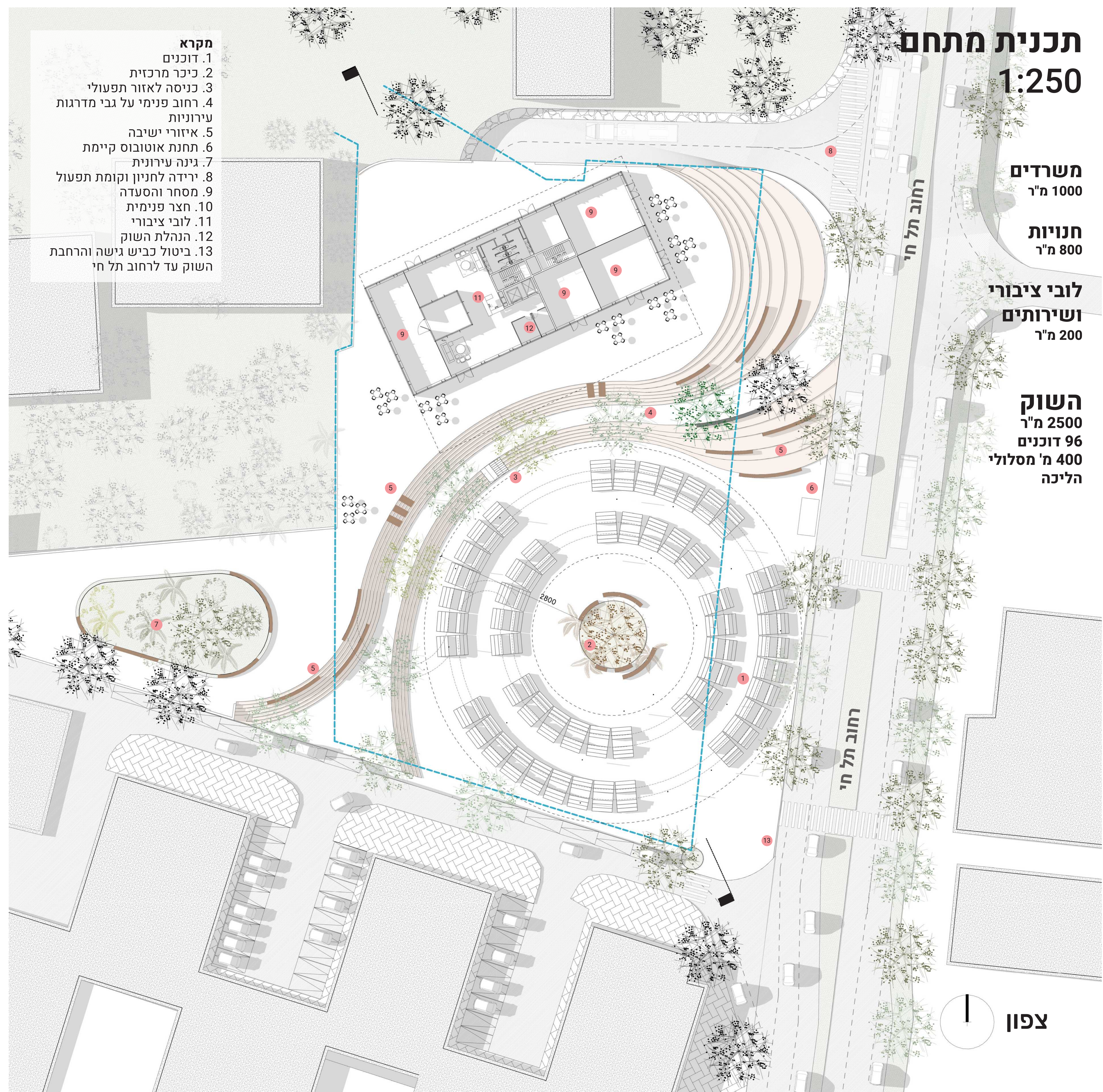
1:250

משרדים
1000 מ"ר

חנויות
800 מ"ר

לובי ציבורי ושירותים
200 מ"ר

השוק
2500 מ"ר
96 דוכנים
400 מ' מסלולי הליכה



- מקרא**
1. דוכנים
 2. כיכר מרכזית
 3. כניסה לאזור תפעולי
 4. רחוב פנימי על גבי מדרגות עירוניות
 5. איזורי ישיבה
 6. תחנת אוטובוס קיימת
 7. גינה עירונית
 8. ירידה לחניון וקומת תפעול
 9. מסחר והסעדה
 10. חצר פנימית
 11. לובי ציבורי
 12. הנהלת השוק
 13. ביטול כביש גישה והרחבת השוק עד לרחוב תל חי

צפון

רכיבי מתחם השוק

דוכני השוק

בשלב ראשון אנו מציעים 48 דוכנים ל 96 סוחרים. דוכנים ניידים מחומרים קלים בשילוב עץ ופלדה. כל דוכן יהיה דו כיווני ומתאים לשני סוחרים. בנוסף, יחובר לחשמל, מים ולמערכת תמוני קרקע להובלת פסולת מופרדת ללא מגע יד אדם. דוכני השוק ימוקמו במס' מעגלים עפ"י הצורך והאירוע המתקיים במתחם.

מדרגות עירוניות - רחוב פנימי

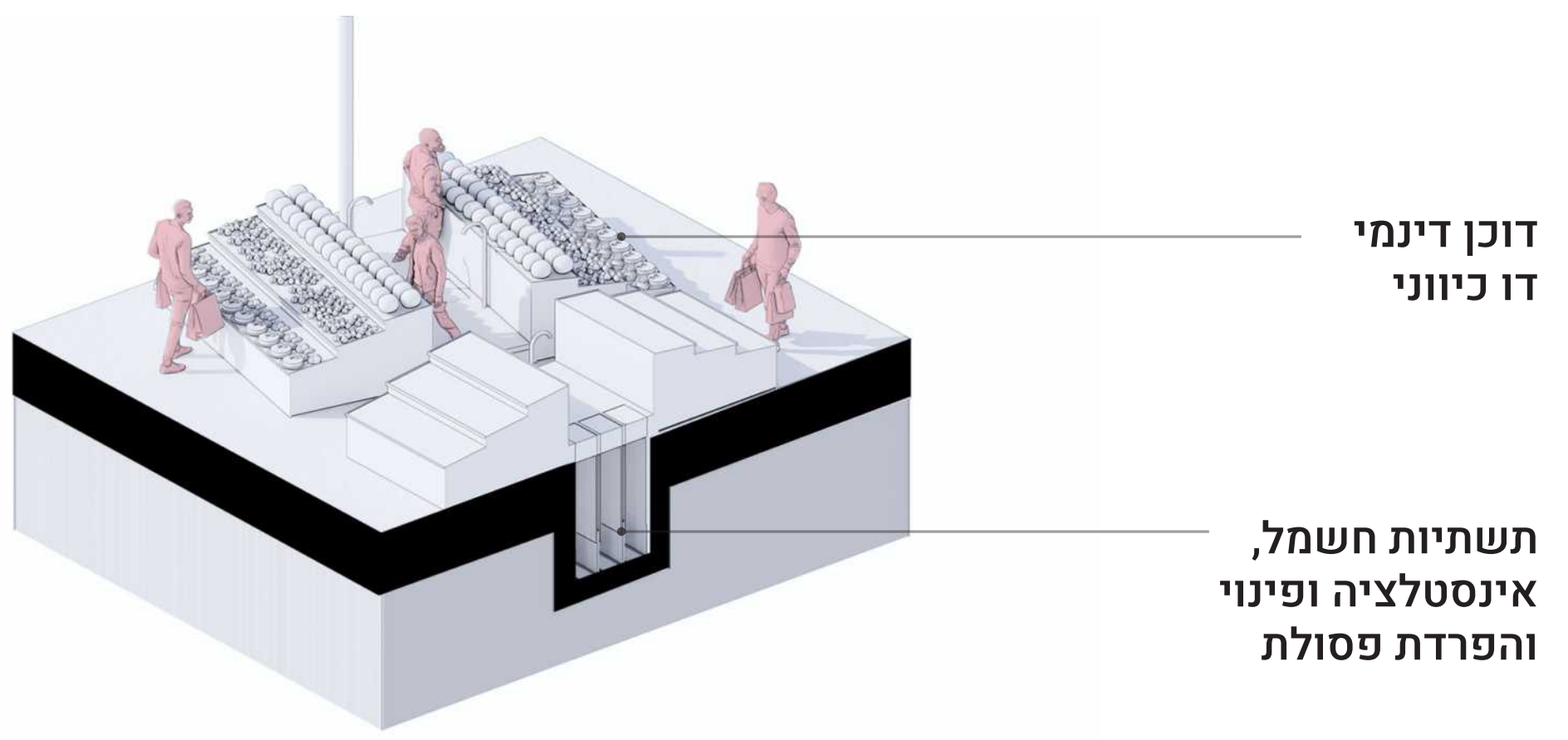
התווך הציבורי בין המבנה לבין השוק, תכנון טריבונות ומדרגות בחתכים משתנים לתמיכה בפעילויות א-פורמליות מגוונות. משהיה מזדמנת לזמן קצר, עבודה באוויר הפתוח ומפגשים לקבוצות. באירועים מיוחדים ובתיאום עם הנהלת השוק, יכול לשמש כמתחם לאירועים תרבותיים עירוניים.

קירוי השוק

קירוי השוק בקליפת חימר הנתמכת בעמודי פלדה לבנה מרובים ודקיקים. שילוב של חומרים מסורתיים ומודרניים לכדי מופע אדריכלי אחיד וקוהרנטי יצרו מונומנט עירוני עדין וייחודי לקריית שמונה. הקליפה מורכבת מ3 קשתות מחוברות: חצי קשת חיצונית כמחווה להזמנת הבאים פנימה. קשת פנימית להגדרת התנועה בחלל השוק. חצי קשת פנימית להגדרת הגינה העירונית והכיכר הפנימית.

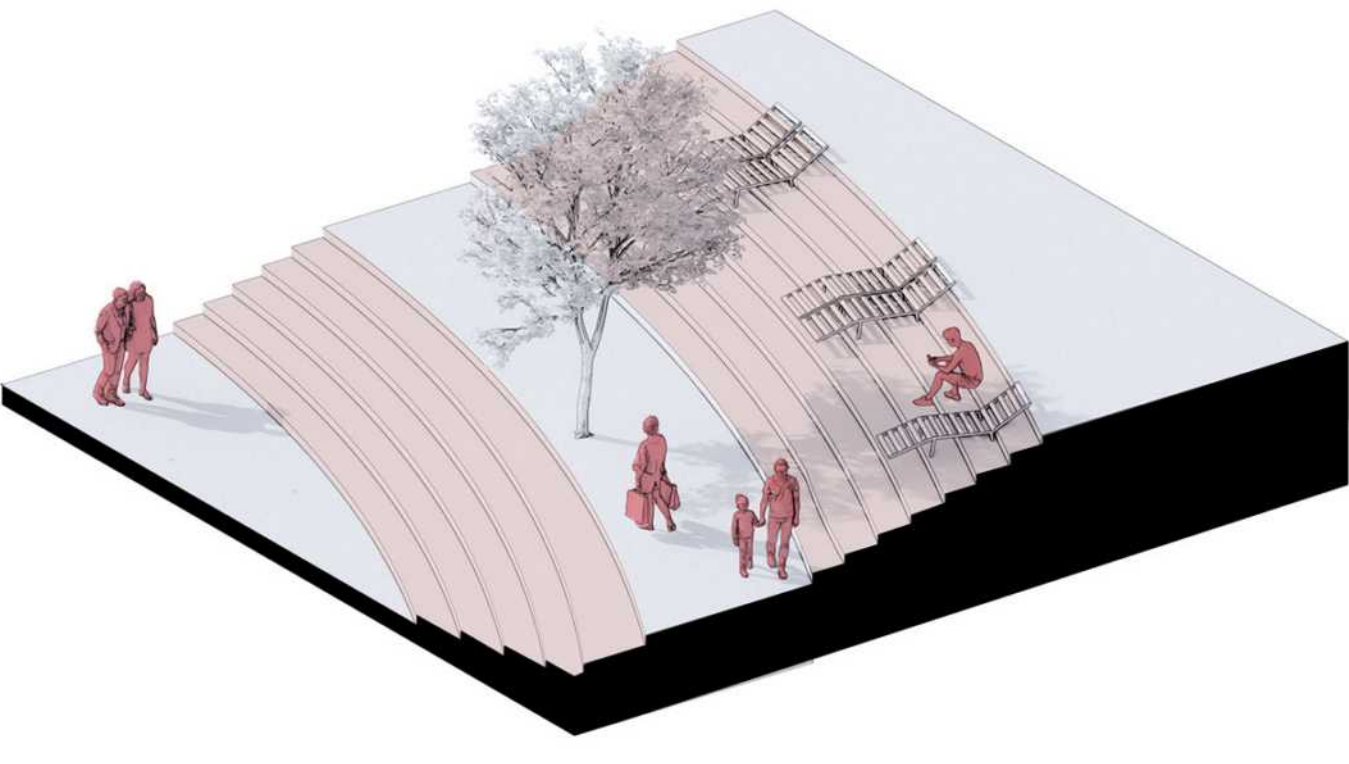
מבנה תעסוקה ומסחר

בשלב הראשון יתוכננו כ-2500 מ"ר של מבנה רגולרי ומודרני. ניתן להוסיף קומות עפ"י הצורך וההתפתחות הטבעית של קריית שמונה. בקומת הקרקע, ימוקמו חניות הדורשות חללים מבוקרים, לובי ציבורי להצגת אומנות מקומית לרווחת הציבור, הנהלת השוק ושירותים ציבוריים. קומה ראשונה תכיל משרדים ותעסוקה לתעשיית האגרו-טק.

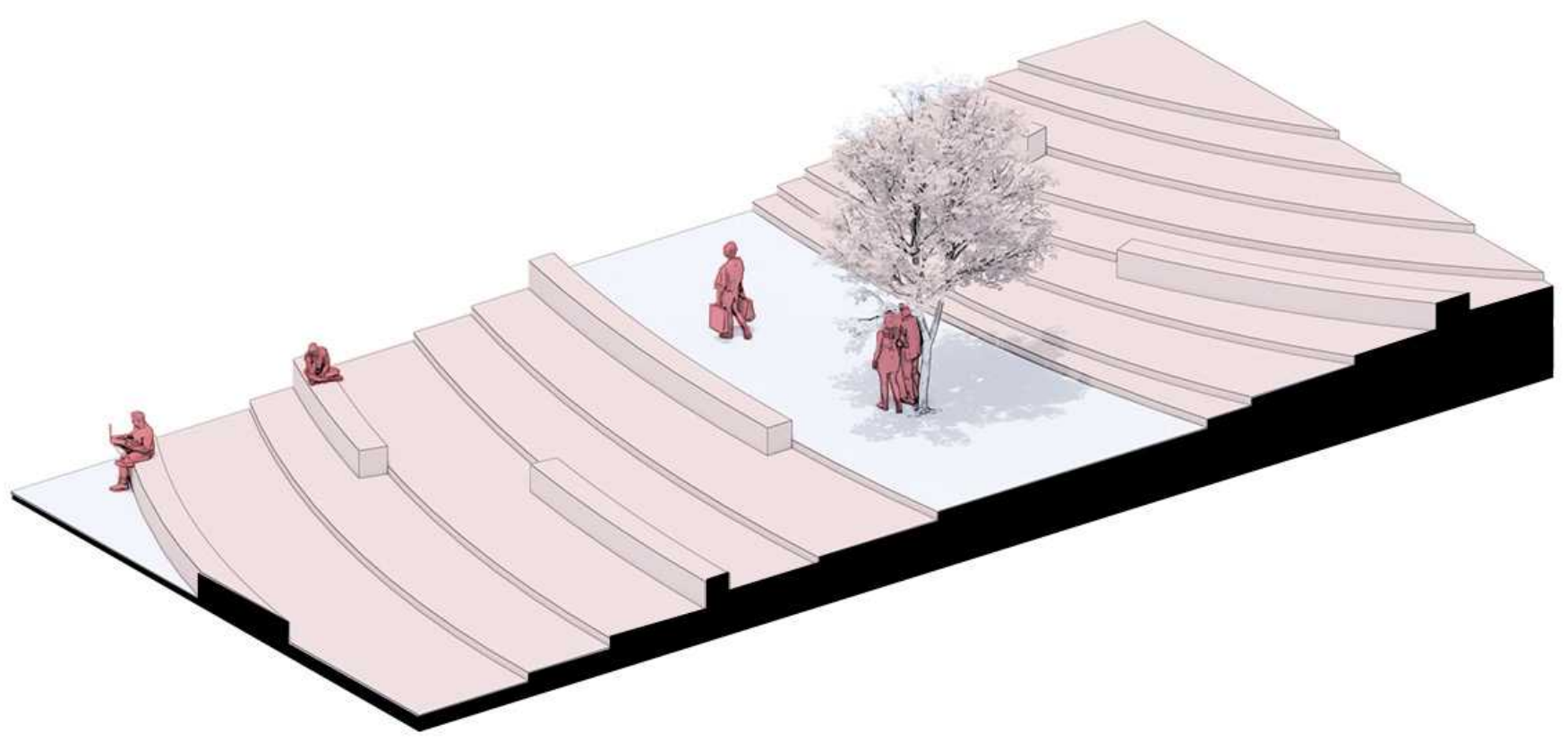


דוכן דינמי דו כיווני

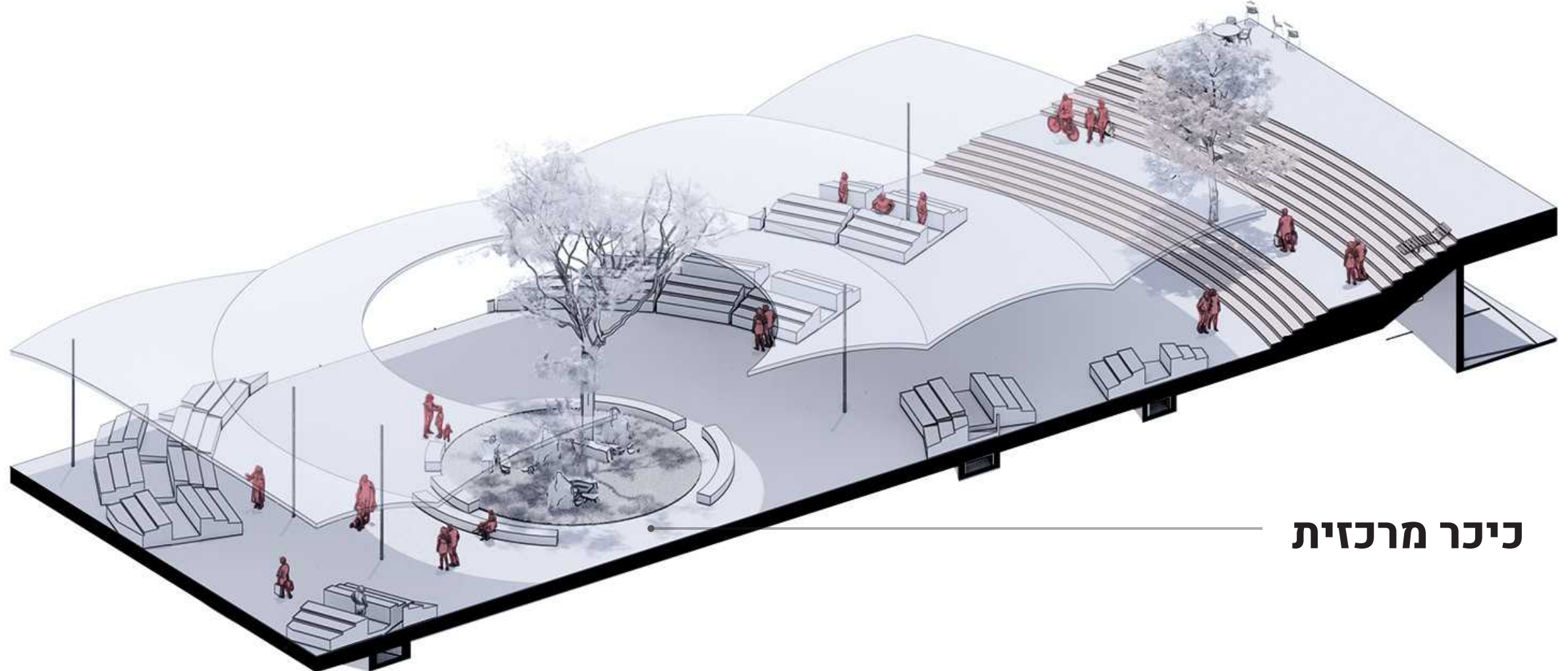
תשתיות חשמל, אינסטלציה ופינוי והפרדת פסולת



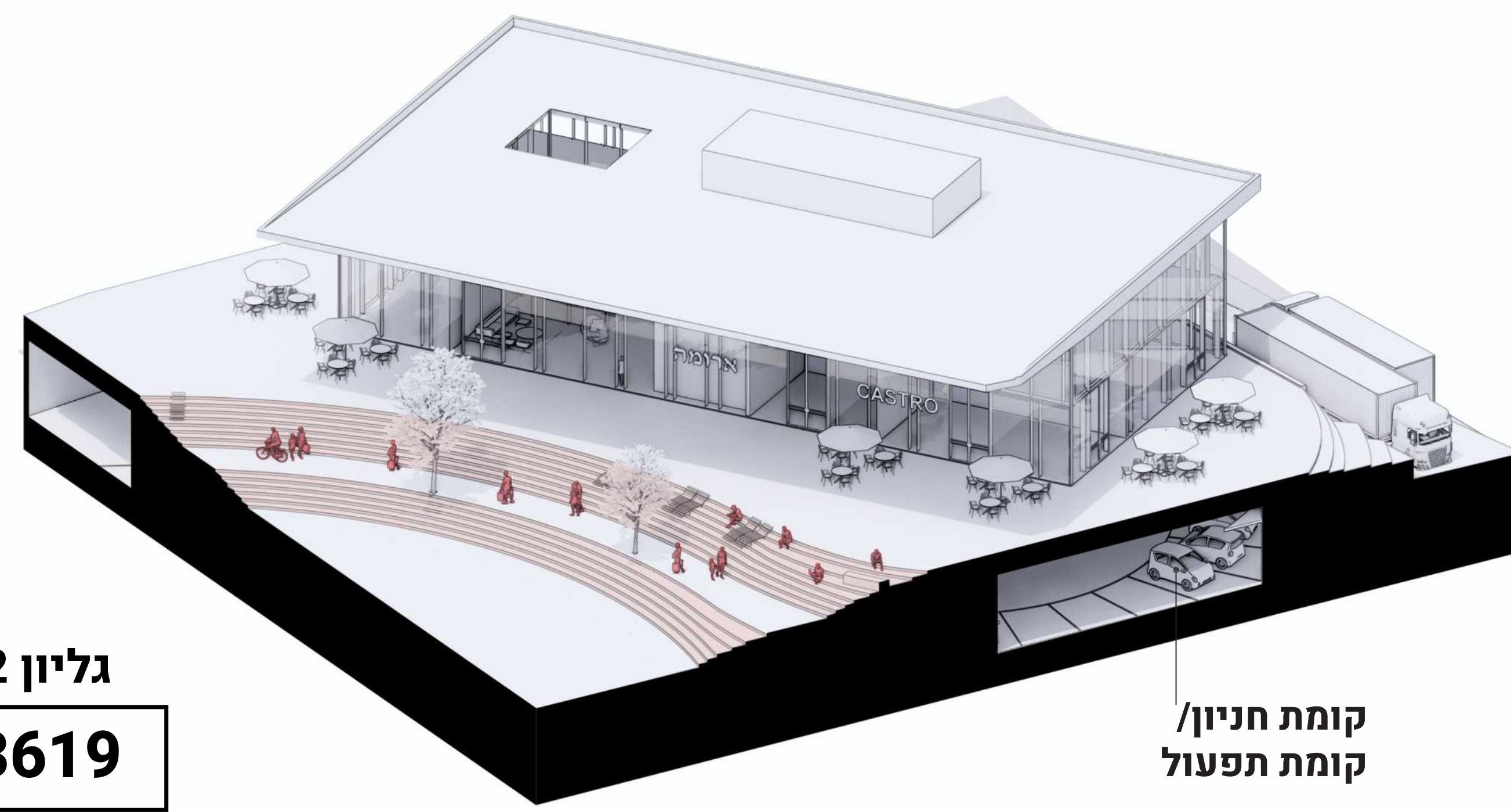
רחוב פנימי במרכז המתחם



רחוב פנימי בכניסות למתחם



כיכר מרכזית



קומת תפעול/קומת חניון

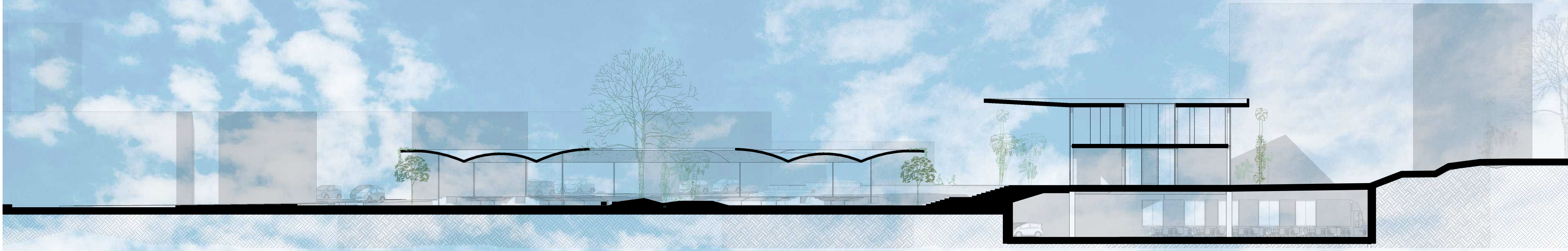
גליון 2
3619



חתך מתחם

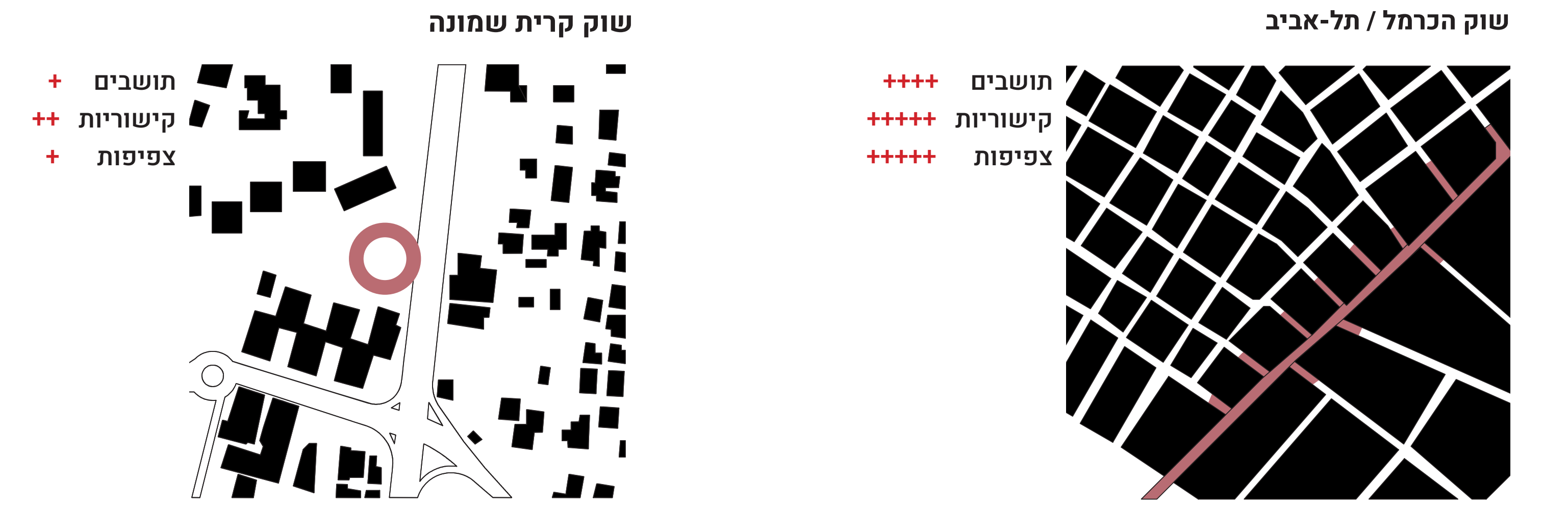
מבט מרחוב תל חי

הגדרת שטח השוק ע"י קירוי פתוח וביטול כביש הגישה מעניקים למתחם פתיחות ומשכיחות למגרשים הגובלים. הקונים ושאר המשתמשים חוזרים להיות חלק מההתרחשות העירונית. ודוכני השוק יכולים כעת לפנות לרחוב ולמשוך צרכות ספונטנית של כל העוברים והשבים בכביש ראשי זה.

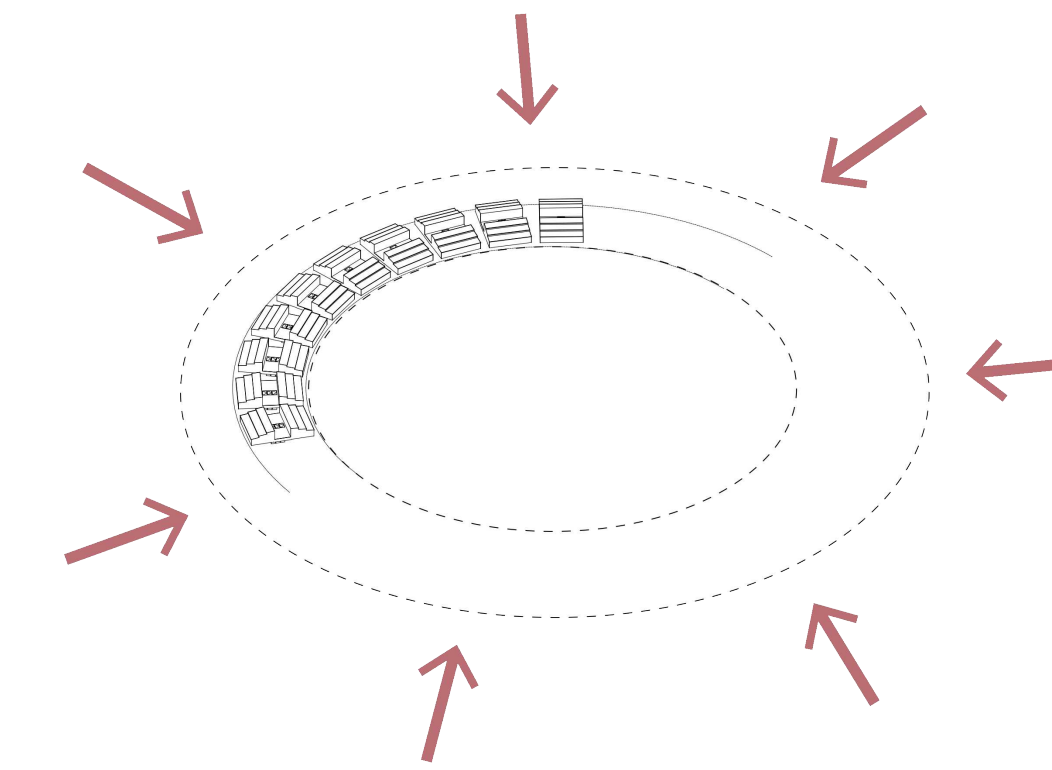


קיפול טיפולוגיית השוק המסורתי ללולאה

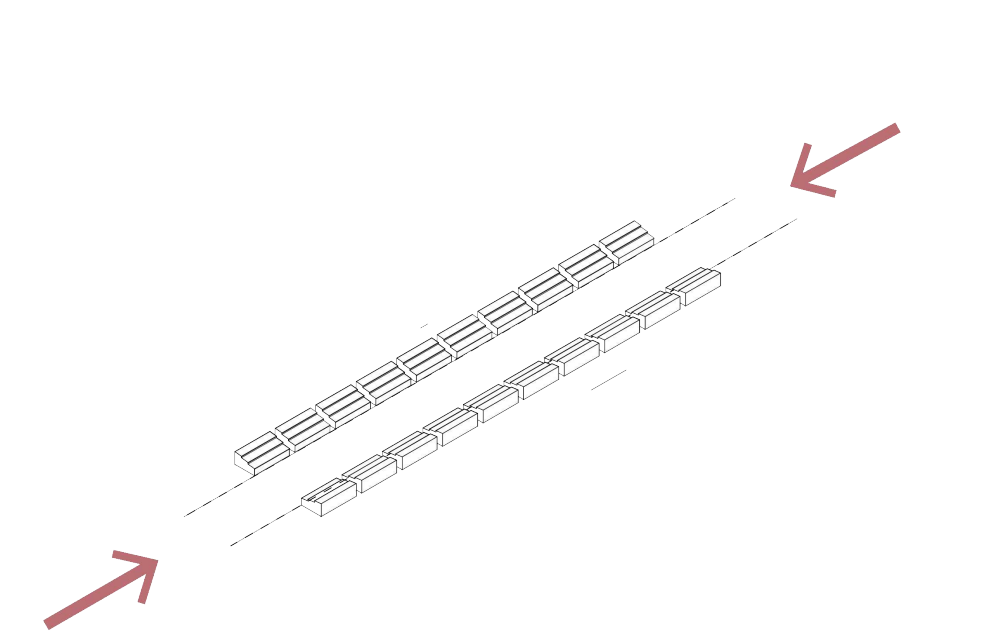
שווקים ותיקים בישראל כמו 'הכרמל' ו'מחנה יהודה' נוצרו לאורך השנים באופן טבעי כחלק מהסביבה והמרקם האורבני. המתכננים העירוניים השכילו לנצל את הצפיפות והקרבה לאזורים אלו בכדי ליצור מערכת יחסים בריאה ומיטבה בין השוק לסביבתו. חזונו הוא יצירת מקום עצמאי, עירוני ואטרקטיבי שידע להגיב לאלמנטים הפזורים סביבו. לכן, החלטנו לשנות את הטיפולוגיה המסורתית של השוק 'ולקפל' את השוק המסורתי ללולאה. טיפולוגיה זו, יוצרת תנועה סיבובית ומשכיכת בתוך עצמה. מעיין אשליה כי כמות האנשים המבקרים בשוק בכל מקרה, גדולה הרבה יותר.



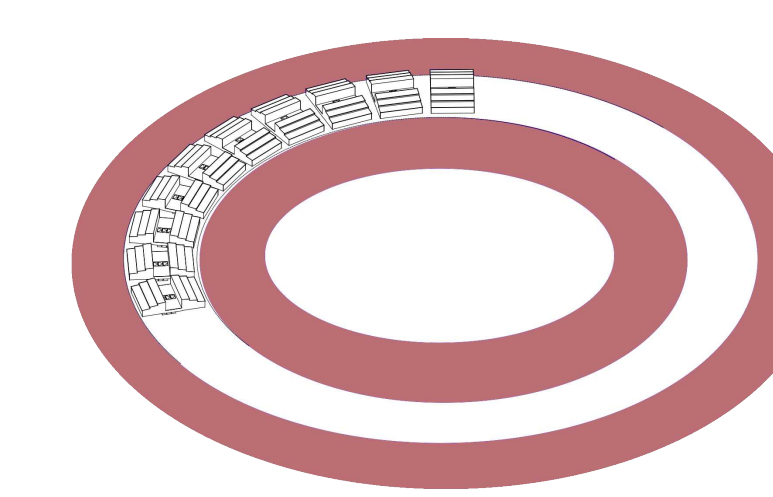
יצירת מרכז עירוני חדש



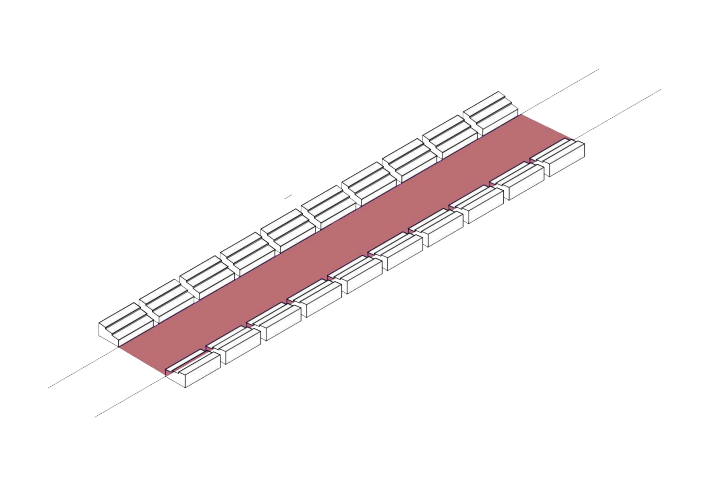
התחברות למרקם עירוני צפוף



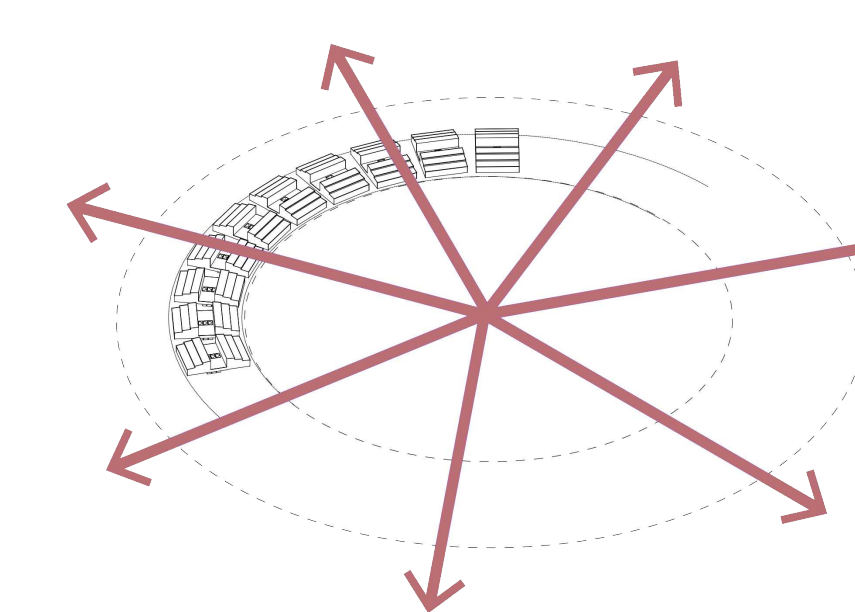
תנועת מסחר מעגלית



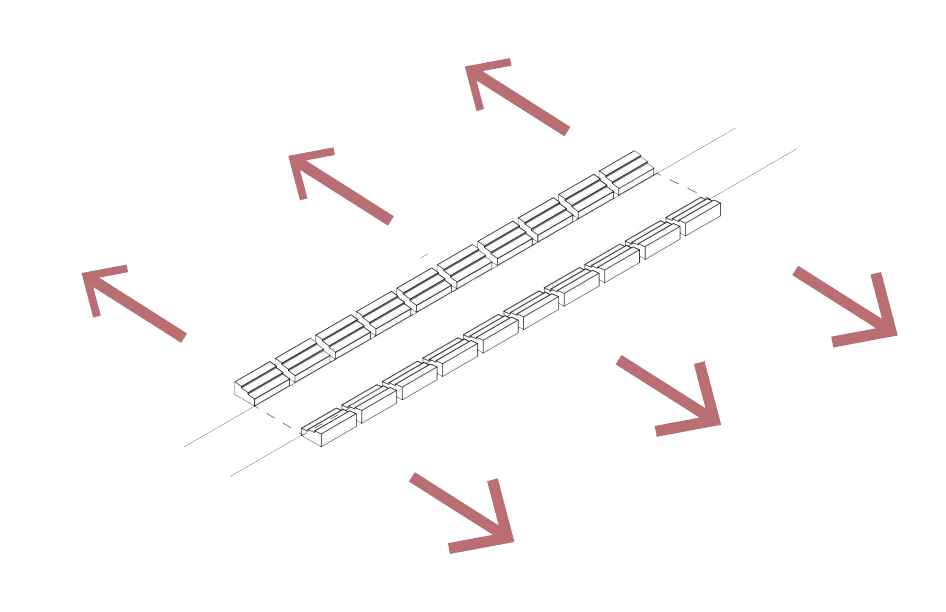
תנועת קונים



השפעה מרוכזת

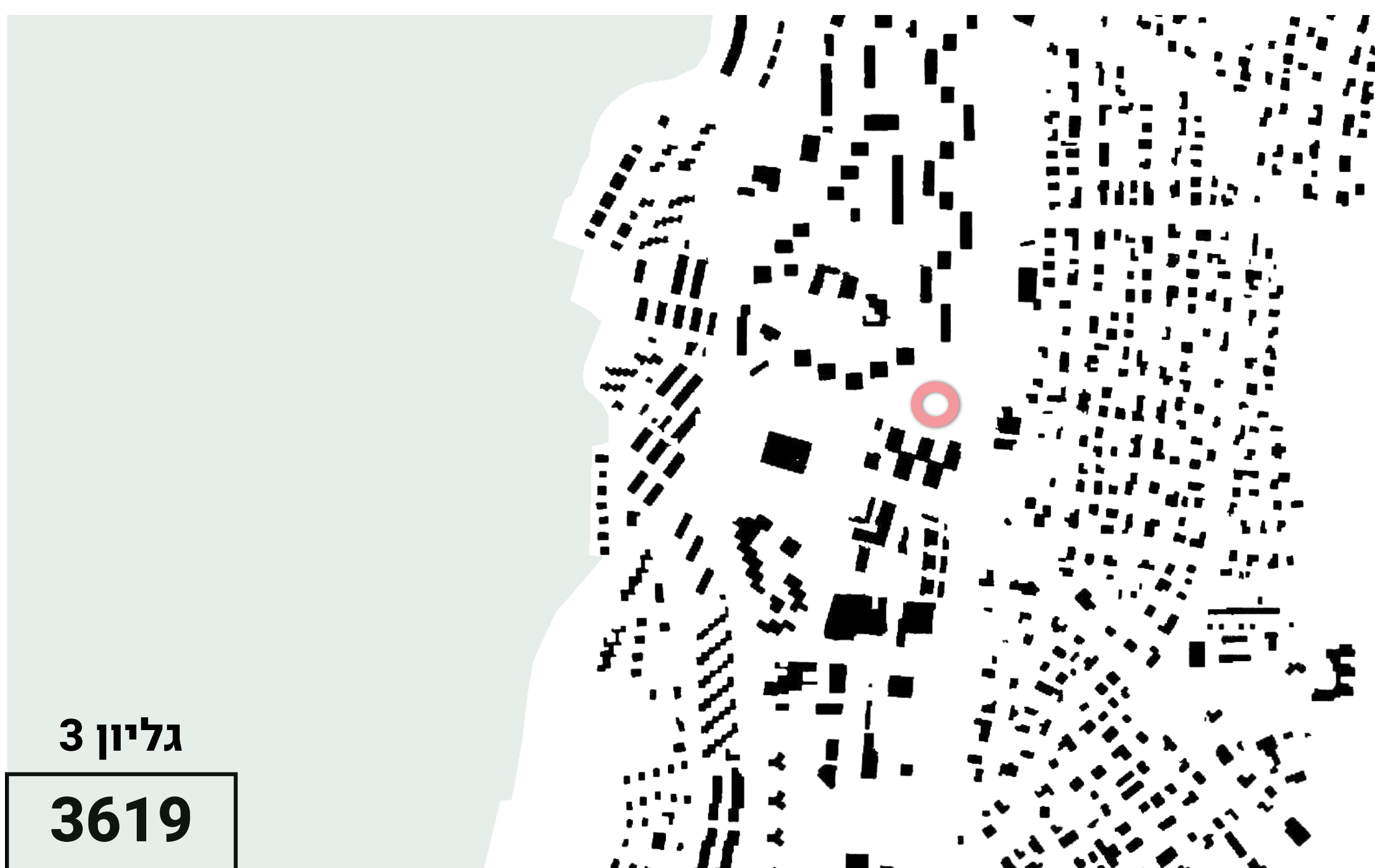


השפעה מבוזרת



צפיפות ++++

מפת נוליה של קרית שמונה מדגימה את תחושת 'הריק' בסביבת השוק בפרט ובקרית שמונה בכלל. מצב זה מקשה לחבר כל תכנון עתידי לסביבתו. לכן, תכנון מתחם השוק כלולאה המתפקדת קודם כל בזכות עצמה הוא בעל הפוטנציאל הרב ביותר לתחילתה של עירוניות בריאה בעיר.



קישוריות ++++

מתחם השוק ממוקם על הציר הראשי של קרית שמונה המחבר בין מכללת תל חי לראש פינה. מצד אחד בעלת קישוריות גבוה לרכב ממנוע אך חסר כל קונסטסט סביבתי ועירוני. שני קרטיונים נוספים למימוש הם הנוף המרהיב סביב, ושכילי הליכה מרובים עד להרי נפתלי וצוק מנרה.



מבט על | יחסי הגומלין בין מתחם השוק לסביבתו

יצירה של חלל ציבורי פתוח, גמיש ומודולרי ע"י הפרדת הפרוגרמה לשלוש טיפולוגיות שונות: מבנה לקירוי השוק, מבנה למסחר ותעסוקה וקומת תפעול תת קרקעית. הגדרת אופי וטכנולוגיות בנייה ייעודית לכל אחד מהשימושים תתמוך בכל שימוש באופן מיטבי.

