

עקרונות התכנון:

השתלבות בחזון התחדדות של קריית שמונה חזיר למגמת הפיתוח בתחום הפודטק והפרמקולצ'ר (Permaculture)

העצמת הקהילה באמצעות קידום תחום הקיימות והחקלאות העירונית

פיתוח מקדים לפעילות בתחום הקיימות והחקלאות העירונית

בניין רב תכליתי שמבוסס על השוק ועל פיתוח תחום המזון

בניין שמדמה שוק עם סמטאות המתחברות למרחב ולמרכז העירוני של מרכז העיר

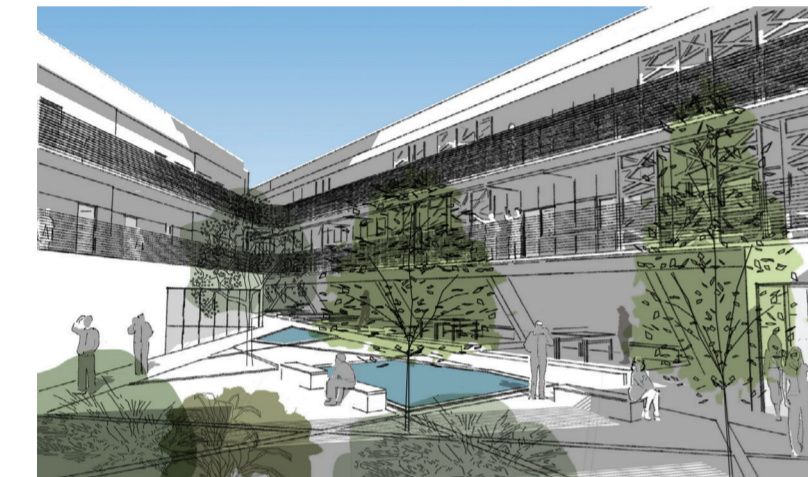
יצירת מארג של מוקדי חקלאות עירונית בהתבסס על רשת היכרות במרכז העיר

קידום החיבוריות והליכיות ע"י טיפוח מרחב עירוני נעים, מזמין ומצל

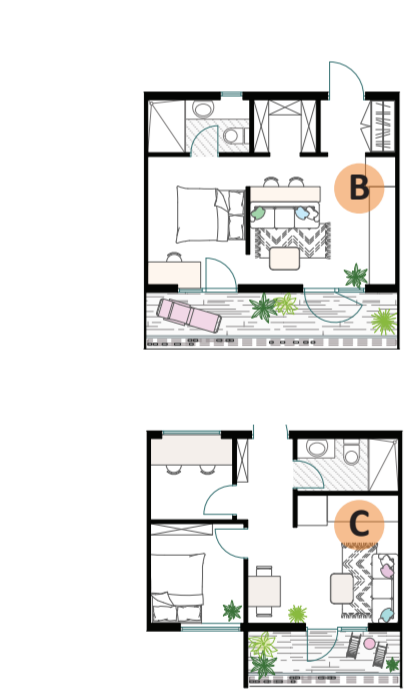
תכנון בר-קיימא הנשען על כללי בניה ירוקה וקיימות. ניצול המגרש של שטח המגרש



מבט כללי מדרום מזרח

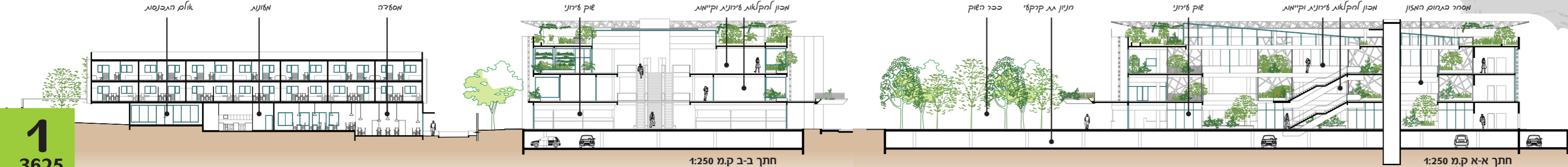


מבט לחצר הפנימית של המעונות

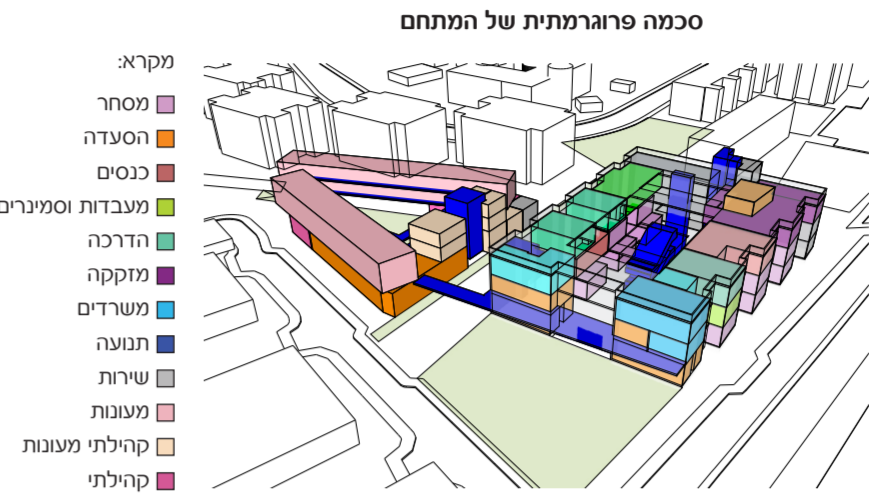


טיפוסי חדרים ק.מ. 1:100

קומה ראשונה ק.מ. 1:250



חתך ב-ב ק.מ. 1:250

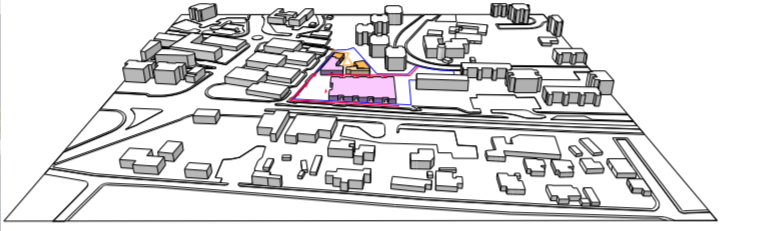


סכמה פרוגרמטית של המתחם

- מקרא:
- מסחר
 - הסעדה
 - כנסים
 - מעבדות וסניטרים
 - הדרכה
 - מזקקה
 - משרדים
 - תנועה
 - שירות
 - מעונות
 - קהילתי מעונות
 - קהילתי



מרחב התכנון



תנועה וכניסות



רשת ירוקה - חקלאות עירונית



השוק העירוני הקיים

כיום השוק העירוני פעיל פעמיים בשבוע כשוק דוכני פירות וירקות פתוח ומקורה. הסכנה המשמשת את השוק בנויה מגג קמרות קל על גבי קונסטרוקציית ברזל. סכנת השוק ששטחה כ-3,000 מ"ר מקבילה לשרדות תל חי. המגרש המיועד לשוק כולל שטח נוסף מערער לסכנה המשמשת כמגרש חניה עבור הקונים.

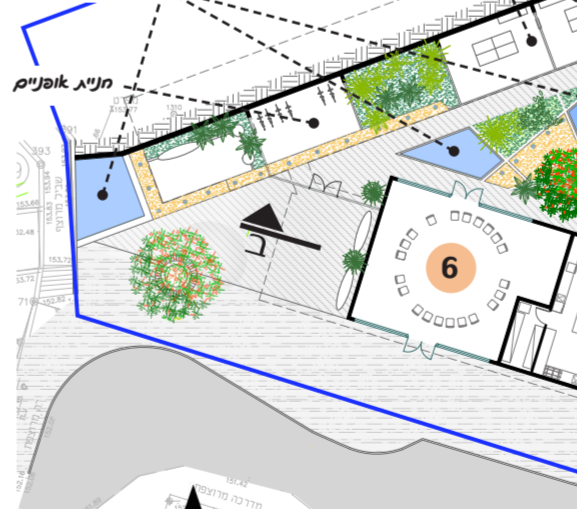
השוק מוגבה מהמרחב ומוקף בגדר היצירת דופן אטומה ומנתקת אותו מהמרחב.

מקרא:

1. שוק עירוני - דוכני ירקות ופירות
2. בית קפה/ מסעדה
3. אזור שירות - מחסנים, שירותים, מליק, מעלית משא, מדרגות
4. כיכר השוק - חורשת עצי פרי שבצילם אפשר לקיים ירדים ושוקים מתחלפים ומקום לאירועים
5. חצר פנימית
6. חדרי סניטרים לכנסים ולצרכים שונים - קהילתיים, לימודיים וכד'
7. מסחר בתחום המזון
8. חללי תצוגה לתערוכות ומיצגים בתחום המזון והחקלאות העירונית
9. סדנאות למחקר, לימוד והגעה של נושאים הקשורים לקולנייה, פודטק, חקלאות עירונית וקיימות
10. מעבדות למחקר בתחום הפודטק וחקלאות עירונית
11. חדרי סניטרים לכנסים והרצאות
12. מסחר בתחום המזון
13. חדרי מעונות
14. גשר גגון
15. משתלה לחקלאות עירונית
16. מזקקה לערק
17. גג ירוק
18. סבא
19. תאים פוטו-וולטאים



המבנה אטימור יוקי מאזרחי



קומת קרקע 1:250 ק.מ.



הקמת מבנה קבע לשוק העירוני בקריית שמונה מהווה חידוש נוסף לחיזוק חזונה של העיר להפוך לבירת הפודטק הישראלית. מוצע מבנה לשוק המשלב מכוני חקלאות עירונית וקיימות ותומכים בפיתוח טכנולוגיות מזון.

תחום החקלאות העירונית יכול לרתום את הקהילה כולה לשתפות פעולה בקידום מחקר הפודטק וקידום העיר כולה. פעילות בתחום החקלאות יכולה להוביל לשיפור בחזות העיר בכך שאזורים מונחים יפכו לשדות חקלאיים ניסיוניים מערבות הקהילה תוביל לתחושת גאווה ושייכות של התושבים לעיר.

במקום שבו עומד השוק כיום, יוקם מבנה בן 3 קומות שיכיל בקומת הקרקע את דוכני השוק ובתי קפה הקומות מעל השוק יכלו מסחר הקשור למזון ומכוני חקלאות עירונית וקיימות.

בחזית הבניין לכיוון דרום מוצעת כיכר שוק עירונית שתאפשר קיום של ירדים ושוקים מתחלפים. מערבה לשוק באזור שמשמש כיום כמגרש חניה יוקם מבנה מעונות או מלונת שתשרת סטודנטים וחקרים שיעבדו במכוני חקלאות עירונית וקיימות.

שלב א' - מבנה השוק:

המבנה מתוכנן כ"קניון" מרחב שימשים -

- ▶ **קומת כניסה** - שוק דוכני ירקות ופירות הבנוי משדרה ראשית וסמטאות ניצבות המתחברות למרחב העירוני. קו בניין 0 לשדרות תל חי.
- ▶ **קומה ראשונה** - מחוברת בגשר למבנה המעונות. הגשר מחוזה גם גגון לבניין לאורך שדרות תל חי. בקומה זו יש מסחר בתחום המזון מסעדה ומכוני חקלאות עירונית וקיימות.
- ▶ **קומה שנייה** - המשר המכוני חקלאות עירונית, משתלה, מזקקה מעבדות, חדרי סניטרים, סדנאות וחללי תצוגה.