



**עקרונות התכנון:**

1. מבנה שמשתלב עם הסביבה והוא בקנה מידה אנושי.
2. מבנה מסקרן שמזמין לבקר בו.
3. ניצול מיטבי של השטח.
4. גמישות פרוגרמטית (בשלב זה הפרוגרמה עדין לא מגובשת)
5. מבנה עם שטחים פתוחים בכל הקומות המאפשר מקום לעצים ושיחים.
6. אוורור ואור טבעי בכל חלל המבנה.
7. חללי חוץ שהם חלק אינטגרלי של הפעילויות במבנה.



**מבט רחבת הכניסה**



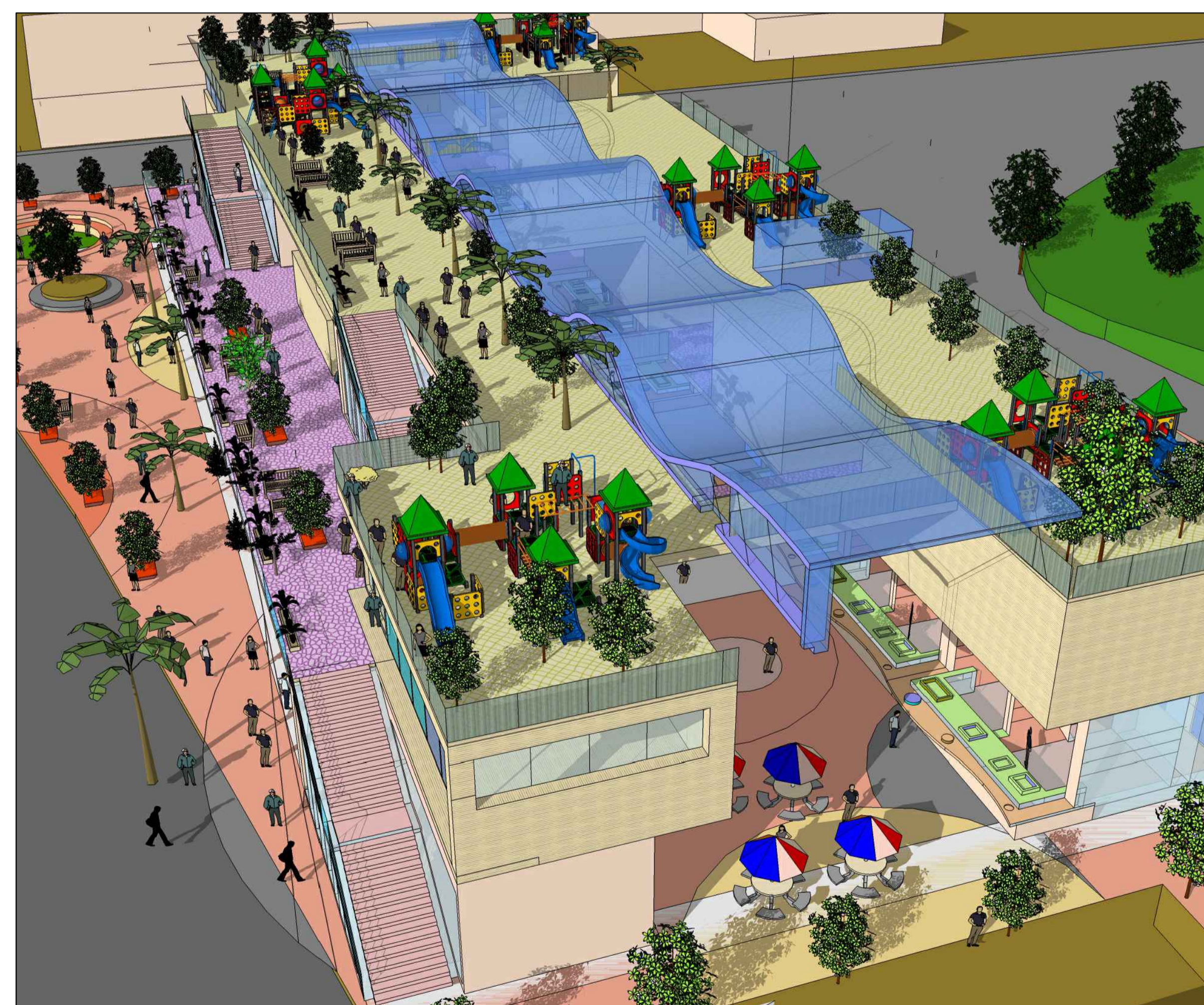
**מבט מהרחוב הראשי**



**מבט מהרחבה אל השוק**



**מבט ממפלס הסדנאות**



**מבט על הגגות**

המיקום של הפרויקט במרכז העיר ושטחו הקטן יחסית של המגרש הובילו אות לתכנון מבנה המאפשר ניצול מירבי של השטח, תוך שמירה על איכויות סביבתיות. המבנה מבחינה מורפולוגית הוא דמוי "ספונג", דהיינו, החלל הפתוח זורם דרך המבנה ויוצר שילובים של חוץ ופנים הרמוניים. המבנה הספוגי יוצר משחקי אור וצל ומחדיר אור טבעי ואוורור דרך חזיתותיו והגג השקוף. במבט מבחוץ נראית מערכת תנועה גלויה וברורה והיא מעוררת סקרנות ורצון להכירה מבפנים. תוך כדי תנועה מתגלה חלל תלת-קומתי המחובר בגשרים.

למבנה 3 מפלסים :

1. מפלס השוק - שוק, הככר החיצונית, סעודת, גינן
2. מפלס ביניים - סדנאות, חדרי לימוד אומנות.
3. מפלס הגג - גן משחקים, גינה, גן אתגרי

ניצול מירבי של השטח:

1. קומת השוק (חנויות, ככר ומעברים) - 2,500 מ"ר.
  2. קומה א (סדנאות, חדרי לימוד, שטחי פעילות חוץ שטחים ירוקים) - 1,700 מ"ר
  3. גגות (מגרש משחקים ו/או אגרוטק, שטחים ירוקים - 1,500 מ"ר
- סה"כ שטחים פנקצינאליים - 5,700 מ"ר

