



שוק עירוני קרית שמונה

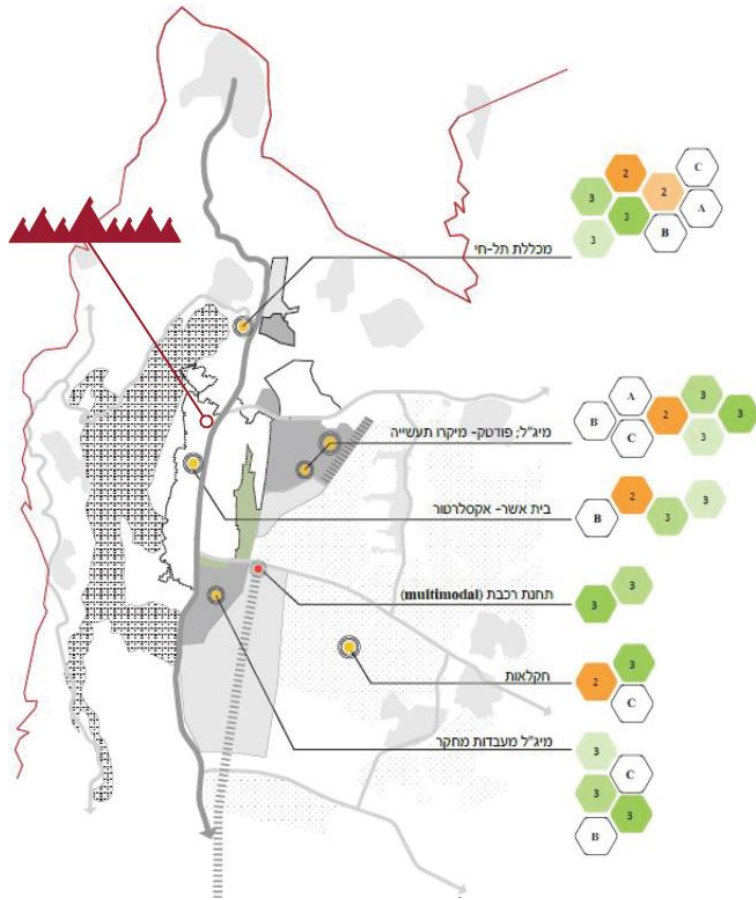
השוק כהרחבה של הרחוב העירוני

שוק עירוני הינו טיכוס אורבני ייחודי ומובהק. הוא מאפשר "חגיגה" עירונית מלאת חיוניות תחת קורת גג אחת. חגיגה הכוללת מסחר, מפגשים אנושיים, שיחות, ריחות, קולות, אוכל וקולינריה ועוד. ציבעוניותו ואופיו הססגוני תורמים ומעצימים את החוויה העירונית. על מנת להשיג זאת, אנו מציעים לראות את השוק כהתרחבותו של הרחוב העירוני הראשי של קריית שמונה. באמצעות תוכנית זו אנו מאפשרים לקומת הקרקע להיות מכולשת כמעט לחלוטין ובכך לאפשר לשדרות תל חי - רחוב העסקים הראשי של העיר, להתרחב ולצמוח לתוכו.

בשוק העירוני של קריית שמונה יבגשו התושבים את הקידמה והחדשנות הייחודית לאזור, יקחו בה חלק בעל, ויחושו גאווה מקומית.

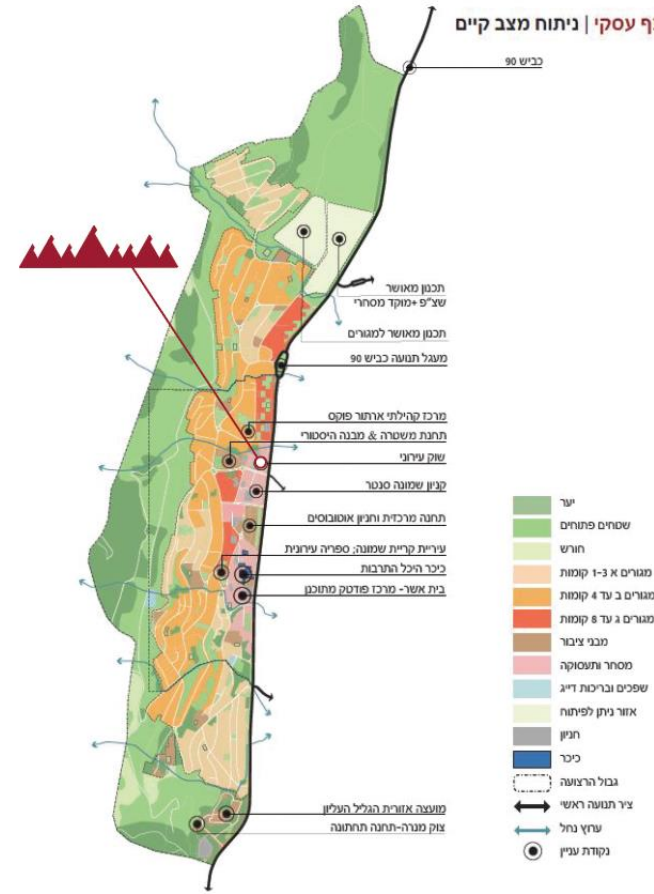


ריכוז וצמיחה של עוגני חדשנות. האיור מציג מיפוי של העוגנים בתחום הפודטק והאגרוטק בקריית שמונה ואינדקס של שימושים נוספים שיש לפתח בסמיכות לעוגנים אלו על מנת לעודד צמיחה וקיימות של העוגנים.



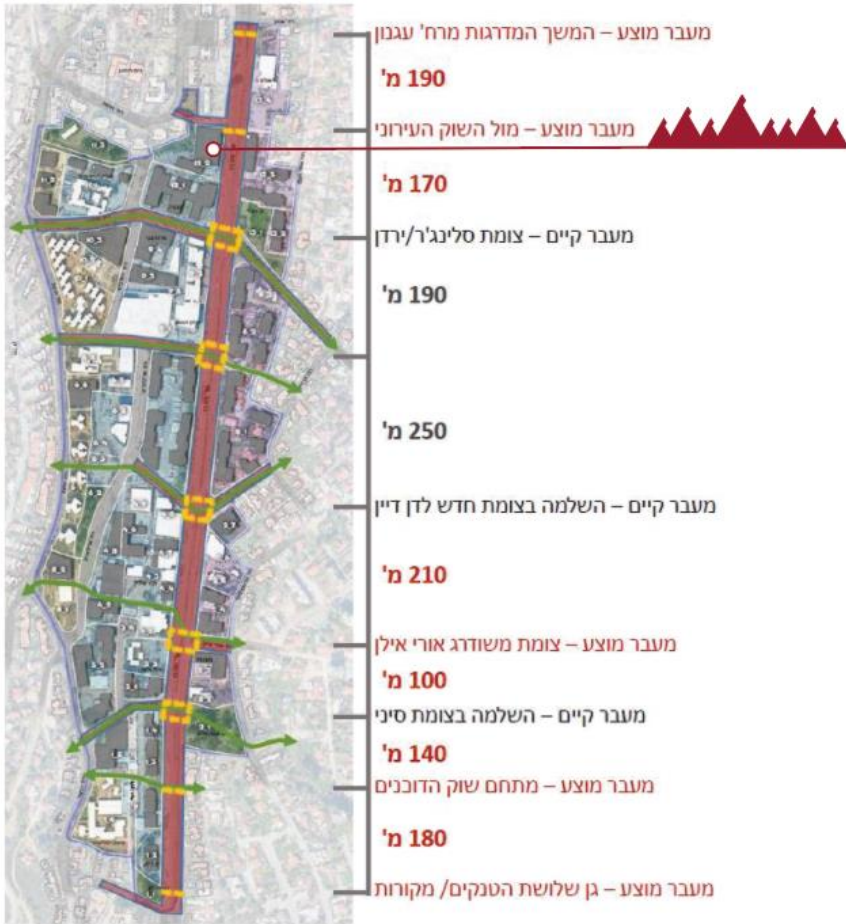
השוק כמקשר עירוני של עוגני החדשנות

●●● רצף עסקי | ניתוח מצב קיים



מיקום השוק על הרצף העסקי

מתוך: תוכנית אסטרטגית הגליל המזרחי כאקוסיסטם תעשייתי, פרופ' ט. חתוקה, ג. ענבר, ק. חמו-גורן, ד. קמבו-מיינה | אונ' תל אביב, 2019

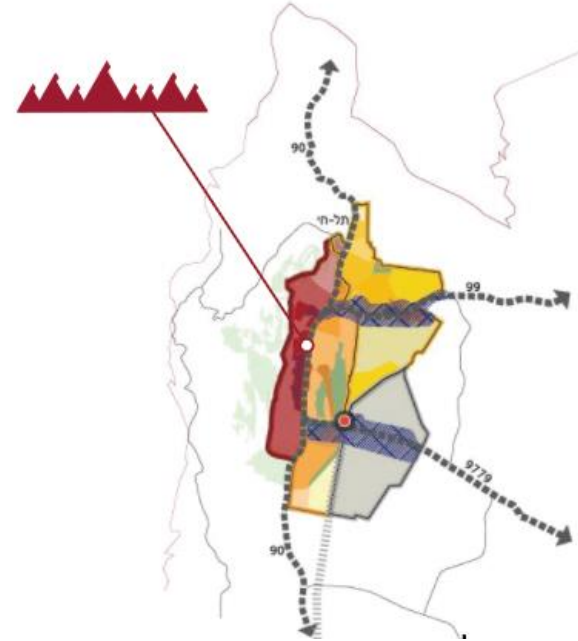
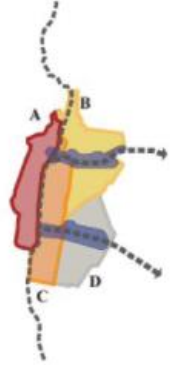


המשכיות מעברים מזרח- מערב

מתוך: תכנית האב להתחדשות מרכז העיר, א. קולמן, יעד אדריכלים

●●● חלופה נבחרת | תכנון העיר ברצפים לינאריים ומסדרונות אזוריים

החלופה הנבחרת היא החלופה השנייה - עם הפנים לאזור: חלופת רצפים לינאריים ומסדרונות אזוריים. חלופה זו נותנת את המענה המיטבי לפיתוח העיר כמרכז אזורי, ומאפשרת התחדשות עירונית והתייחסות לעיר כאקוסיסטם חברתי-כלכלי. הלין מוצגים האסטרטגיה הכוללת והחזון של כל רצף וכן פירוט של הכלים בתכנון ובמדיניות הנדרשים להשגת היעדים המוצגים.



- A רצף נסקי
- B רצף נפי
- C רצף תעשייתי
- D רצף עיזי
- מסדרונות לפיתוח כלכלי
- ערוץ צמיחה ראשיים
- מסילת רכבת עתידית
- תחנת רכבת עתידית

מיקום השוק במוקד הרצפים הלינאריים והמסדרונות האזוריים

מתוך: תוכנית אסטרטגית הגליל המזרחי כאקוסיסטם תעשייתי, פרופ' ט. חתוקה, ג. ענבר, ק. חמו-גורן, ד. קמבו-מיינה | אונ' תל אביב, 2019

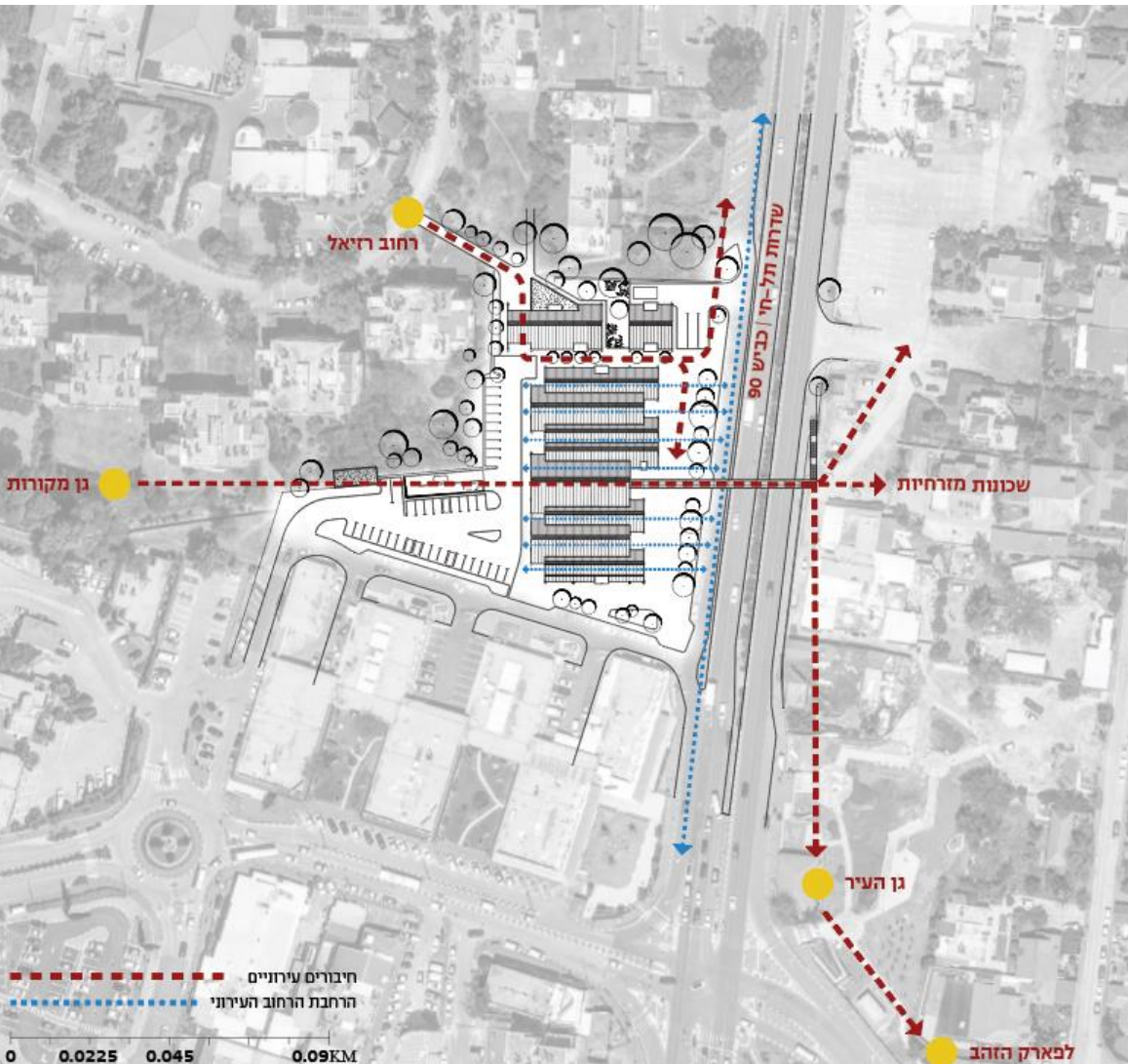
השוק כחלק מהמערכת העירונית העתידית

הצעתנו קושרת את מיקומו של השוק ואת השימושים המוצעים בו, לתוכנית התחדשות מרכז העיר (א. קולמן, יעד אדריכלים) ולתכנית האסטרטגית לגליל מזרחי ולקרית שמונה (פרופ' ט. חתוקה, ג. ענבר, ק. חמו-גורן, ד. קמבו-מיינה) באופן הבא:

חיבור עורף השוק המערבי מאזור גן מקורות והחניון המערבי וחיבור נוסף מרחוב רזיאל, דרך חללי השוק המפולש, אל השכונות המזרחיות שמעבר לשדרות תל חי, ויצירת רצף הליכתי לגן העיר ומשם הלאה לפארק הזהב. החיבור יעשה דרך "קומת הרחוב" המפולשת של השוק, ובנוסף באמצעות גשר הולכי רגל עילי, המוצע כחיבור אלטרנטיבי למעברי החציה בכביש 90 האינטנסיבי (שד' תל חי).

השוק ממוקם במוקד "הרצף העסקי" של תוכנית "הרצפים הלינארים והמסדרונות האזוריים" המוצגת בתכנית האסטרטגית לקריית שמונה. מיקומו במרכז התכנית מאפשר לו להיות שחקן עירוני משמעותי במתחם החדשנות והמרכז האזרחי המוצע. מערך עוגני החדשנות בתחום הפודטק והאגרוטק המתעתדים להתחזק סביבו, יאפשרו לו להוות נקודת מפגש של התושבים עם תוצרי החדשנות בתחומים ייחודיים אלה.

בשוק העירוני של קריית שמונה יפגשו התושבים את הקידמה והחדשנות הייחודית לאזור, יקחו בה חלק פעיל, ויחוו גאווה מקומית.



השוק כחלק מהתכנון העירוני הכולל | סכמת קשרים עירוניים בתוך הרצף העסקי



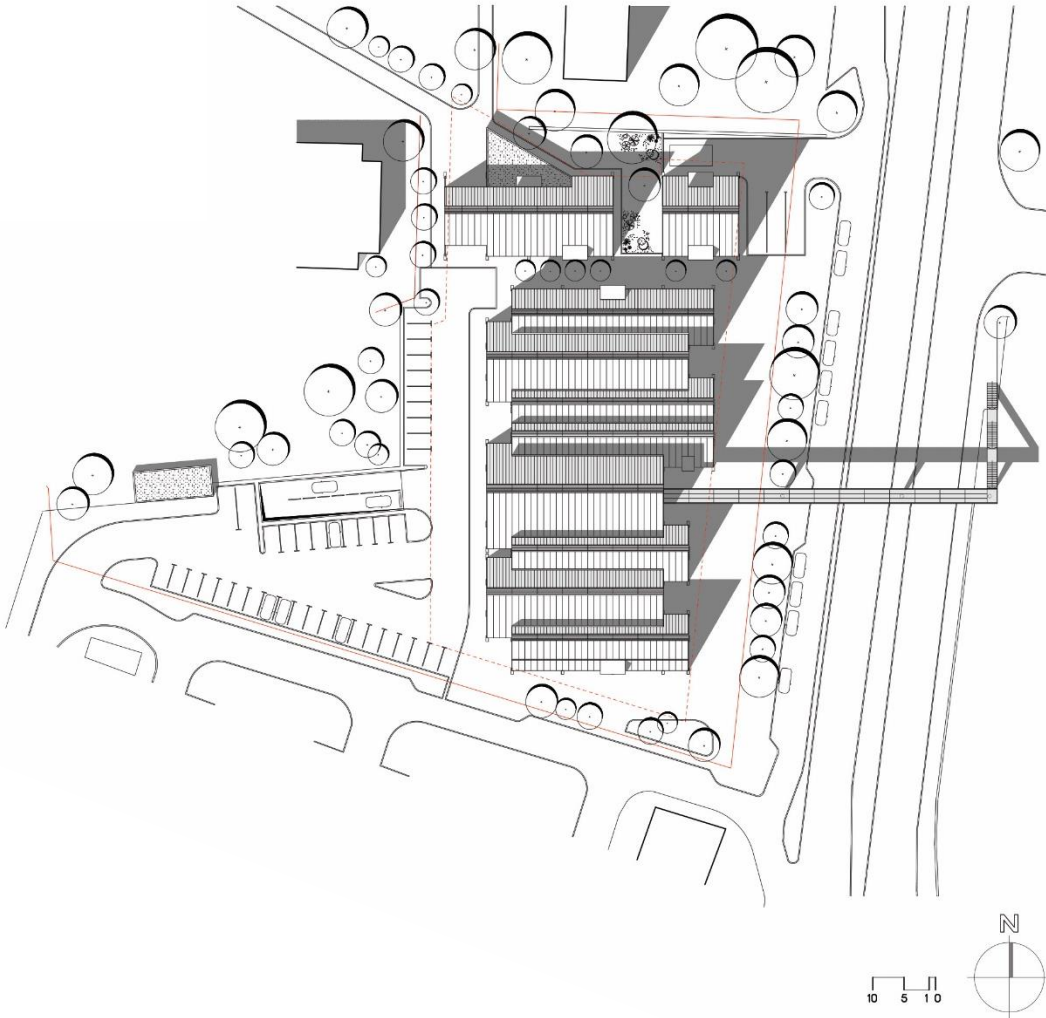
השוק על רקע העיר ורכס רמים

המבנה

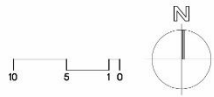
מבנה השוק מורכב משמונה גמלונים מאורכים, ממוקמים בכיוון מזרח-מערב, מבנה טכני לשירות ולמרכז מחזור ופסולת וכן מבנה המשמש כמרכז לימוד וסדנאות בתחום הקולינריה, הנתמך על ידי פעילות השוק. באזורים הגבוהים של המבנה תוכננו גלריות לפעילות אופציונלית גמישה אשר תתאפשר מעל לקומת הרחוב. החללים הורטיקלים של השוק יכולים להיתווסף גם בהמשך ועל פי צרכי המקום.

המבנה בנוי בבניה קלה, מרחף כאמור מעל קומת הרחוב ומאפשר את התרחבות הרחוב אל תוך השוק. בשוק ימוקמו בסטות למכירת תוצרת חקלאית ואחרת וכן אזורים שימשו להסעדה, בתי קפה ומעדניות.

החלל מאפשר גמישות בחלוקת החלל, שכן מצאנו שתהליך הארגון הפנימי חשוב שייעשה בדיאלוג מול הסוחרים והתושבים משתמשי השוק. התכנית המוצעת בהגשה זו הינו לצורך התרשמות ובחינת היתכנות ראשונית בלבד.



תכנית סביבה | קנ"מ 1:500



תכנית קומת קרקע | קנ"מ 1:250

מקרא

- 1 חלל מרכזי
- 2 אזור דוכנים טיפוסים
- 3 מסעדה | בית קפה
- 4 מעלית ומדרגות לגשר העירוני
- 5 מרחב מוגן
- 6 גשר עילי
- 7 פסולת ומרכז מחזור
- 8 חללי שירות טכניים
- 9 מרכז לימוד וסדנאות מודטק
- 10 חיבור לרחוב חיאל
- 11 אזור פריקה וטעינה
- 12 חניון תת קרקעי אופצינולי
- 13 רחבה עירוני בחזית השוק
- 14 שירותים ציבוריים





מבט מהחניון המערבי



מבט משדרות תל-חי

מרכיבי השפה האדריכלית

עיצוב השוק מקבל את השראתו משני מרכיבים מרכזיים, אשר מתכתבים אף הם עם רעיונות החדשנות בתחומי הפודטק והאגרוטק ועם הסביבה הנופית הייחודית של קרית שמונה.

1. השוק מעוצב כרצף סככות לינארי, מהדהד קו מתאר של חממות וסככות חקלאיות. שפתו העיצובית מובהקת וקלילה והוא בנוי בדומה לחממה, מחומרים קלים ושקופים או שקופים למחצה. שלד המבנה מתוכנן בפלדה והמעטפת מכיסויי פאנל מבודד (לכיוון דרום) ולוחות פוליקרבונט תאי (לכיוון צפון). חזיתות מזרח ומערב המפולשות במפלס הרחוב, מחופות בכריות חדשניות העשויות יריעות ETFE קלות משקל המאפשרות בידוד תרמי והפחתת חדירת קרינת שמש בשעות הבוקר המוקדמות או אחה"צ.

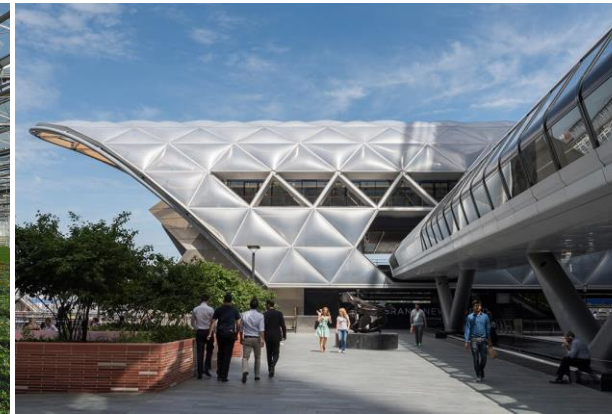
2. קו הרקיע של רצף גגות השוק מלווה, בכיוון דרום ולאורך שדרות תל חי, את רכס ההרים החולש מעל העיר מכיוון מערב (רכס רמים). הדואליות שבין הקו המלאכותי והמחודד לעומת הקו הטבעי והרך, המאפיין את שרשרת ההרים, יוצר מתח וחיבור למקום בו זמנית.



לוחות פוליקרבונט תאי צבעוניים

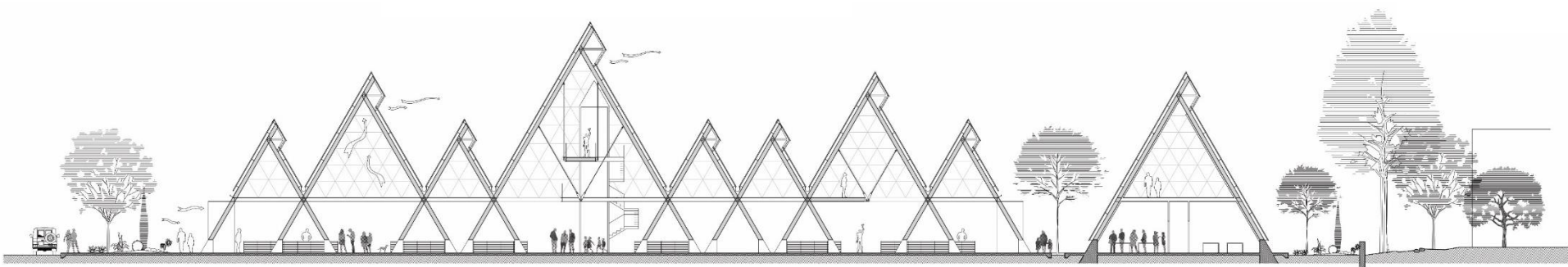


השראה מעולם הפודטק והאגרוטק



Canary Wharf Crossrail Station | Foster+Partners

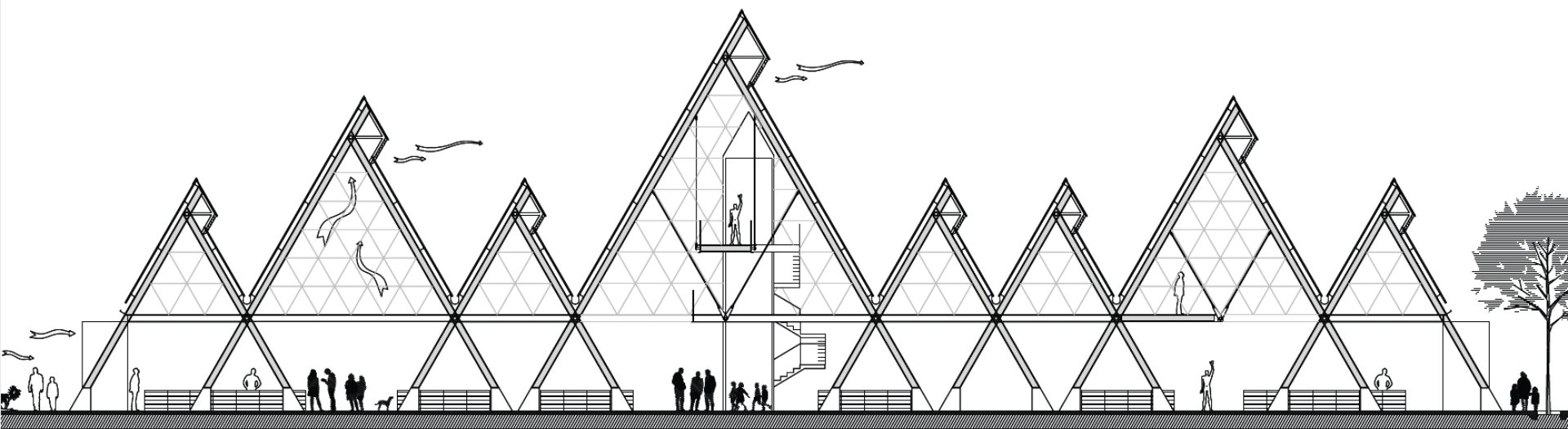
יריעות ETFE



חנתך אורכי | קנ"מ 1:100 | רצף גמלוניס לינארי מרחף מעל הרחוב



מבט משדרות תל-חי מכיוון מזרח למערב



חתך אורכי | קנ"מ 1:100 | רצף גמלונים לינארי מרחף מעל הרחוב

המבנה בתכנונו, מקיים ושומר על עקרונות של בניה ירוקה, רוב החומרים אותם אנו מציעים ניתנים למחזור והשפעתם על הסביבה מופחתת. השוק מאורר באווור פאסיבי ומנצל את ייתרונות כיווני ההעמדה לשימוש מיטבי של האור צפוני וניצול של מפנה הגגות הדרומי להתקנת מערכות פוטוולטאיות לייצור חשמל מאנרגיית השמש.

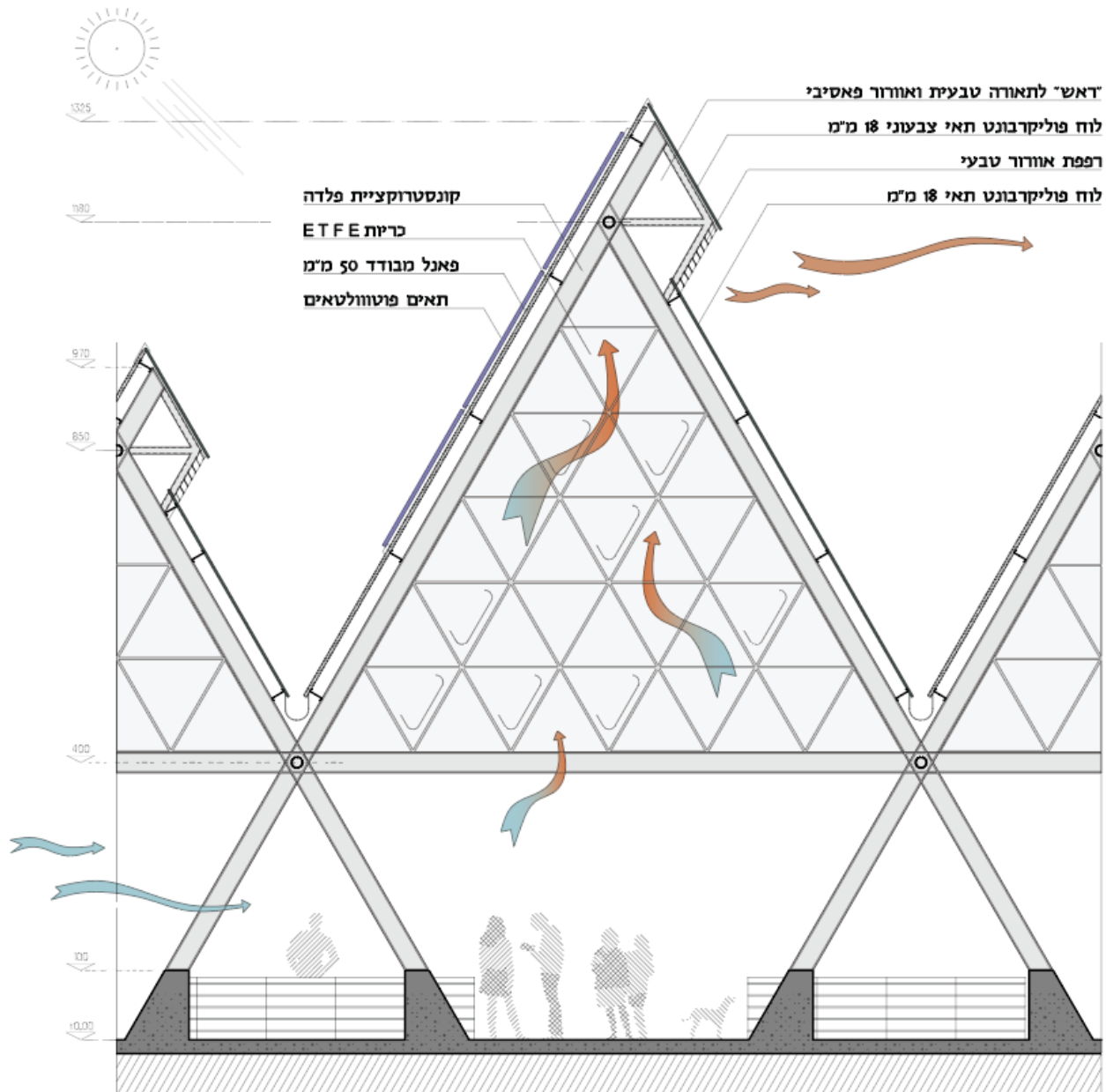


Open



Closed

	outer layer white ink / mid. layer medium ink			
	UV	glt	דוקטיל	UV
העברות	0.08	0.11	0.10	0.17
העברות	0.01	0.43	0.36	0.42
העברות	0.00	0.12	0.12	0.11
העברות	0.32	0.32	0.47	0.47
העברות	0.01	0.01	0.01	0.01
העברות	0.01	0.01	0.01	0.01



חתיך טיפוסי | קנ"מ 1:50 | קונסטרוקציה קלה, אוורור פאסיבי ואור טבעי



מבט אל חלל השוק המרכזי



מבט טיפוסי אל חלל השוק



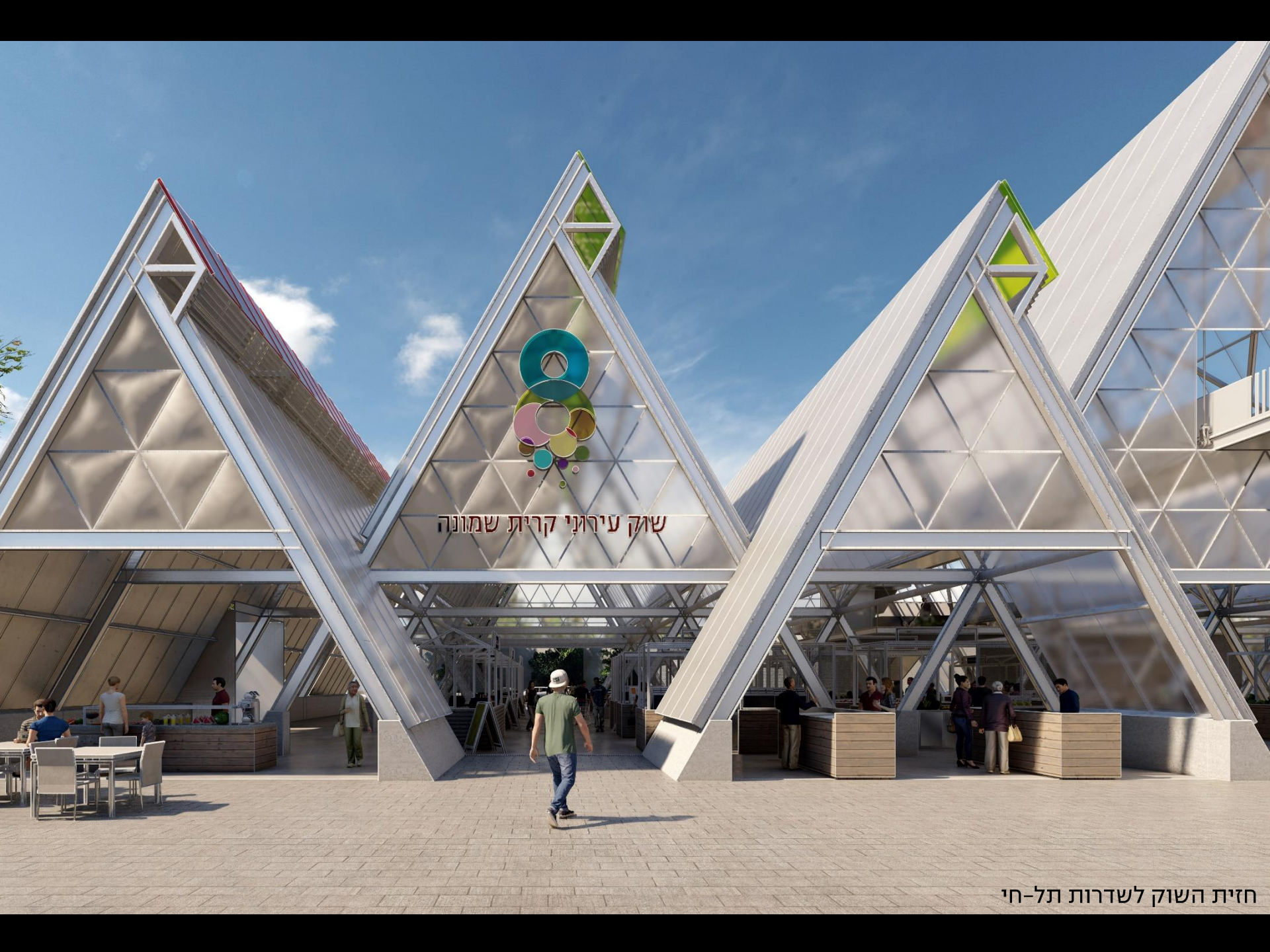
חלל לסדנאות בישול בגלריה העליונה



גשר, חולכי רגל, עילי, המוצע כחיבור אלטרנטיבי למעברי החציה בכביש 90 האינטנסיבי (שד' תל חי).



מבט מהגשר הנכנס לתוך השוק

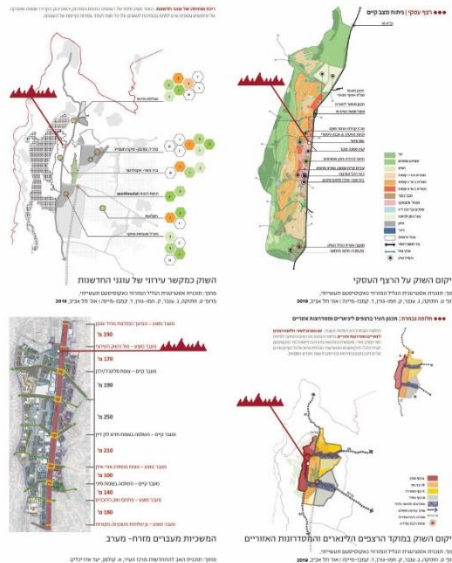
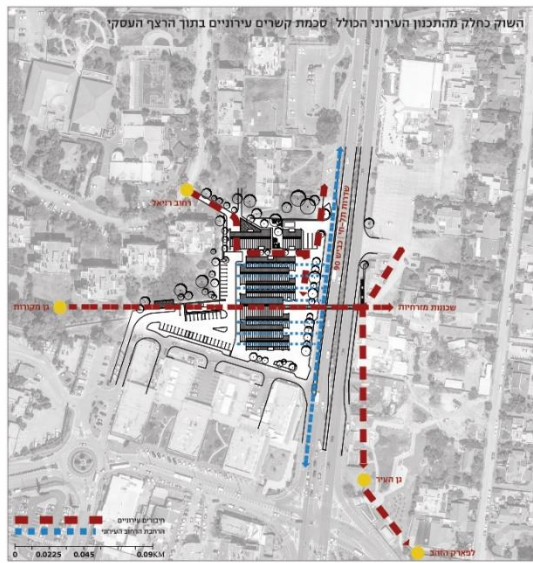


שוק עירוני קרית שמונה

חזית השוק לשדרות תל-חי



התרחשות עירונית בחזית השוק



שוק עירוני קריית שמונה

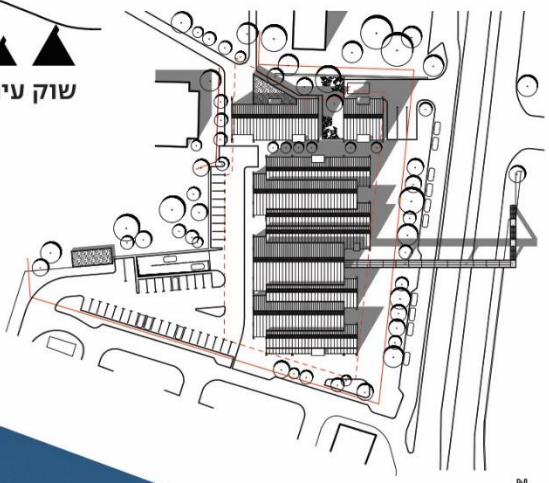
השוק כהרחבה של הרחוב העירוני

שוק עירוני רחב סביב ארבעי ייחודי ומובנה הוא מאפשר "הגירה" עירונית מלאה חיונית תחת קורת גג אחת. חנייה הכוללת מסחר, מבנים אנושיים, שירות, רחוב, קולנוע, אוכל וקולנוע ועוד. ציבועיות ואופי הסטנדרט תומכים ומעצבים את החוויה העירונית. על מנת להשיג זאת, אנו מציעים לראות את השוק כהרחבתו של הרחוב העירוני הראשי של קריית שמונה. באמצעות תוכנית זו אנו מאפשרים לקומת הקרקע להיות מפושלת כמעט לחלוטין ובכך לאפשר לשרות תל חי - רחוב העסקים הראשי של העיר, להתרחב ולצמוח לנוכח.

בשוק העירוני של קריית שמונה יבגשו התושבים את הקידמה והחדשנות הייחודית לאזור. יקחו בה חלק פעיל, ויחישו באווירה מקומית.

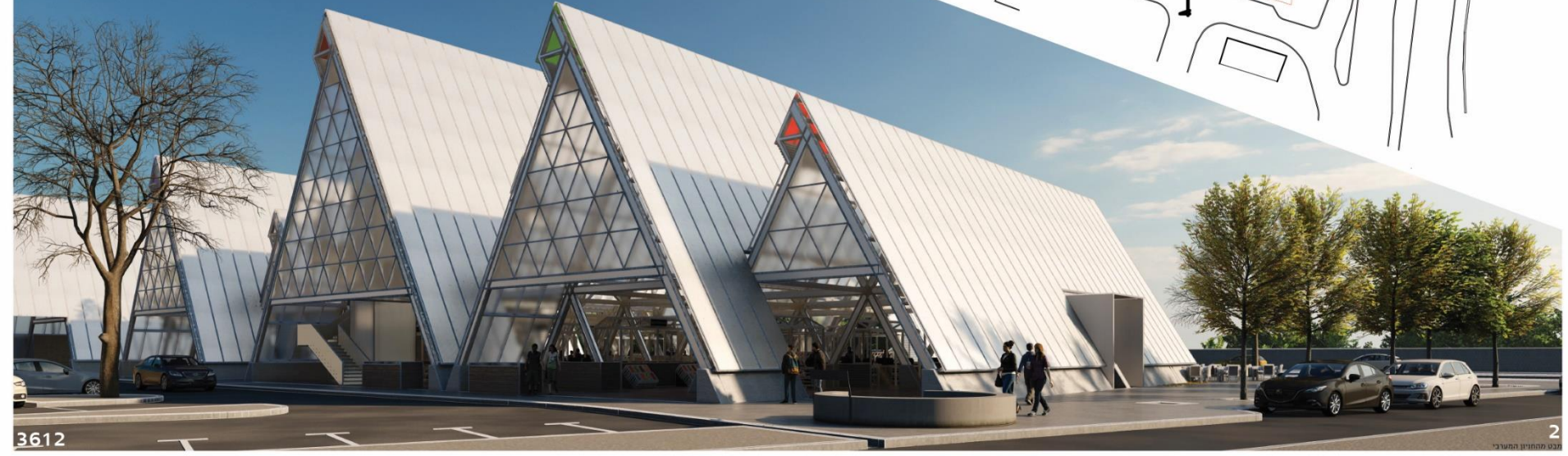
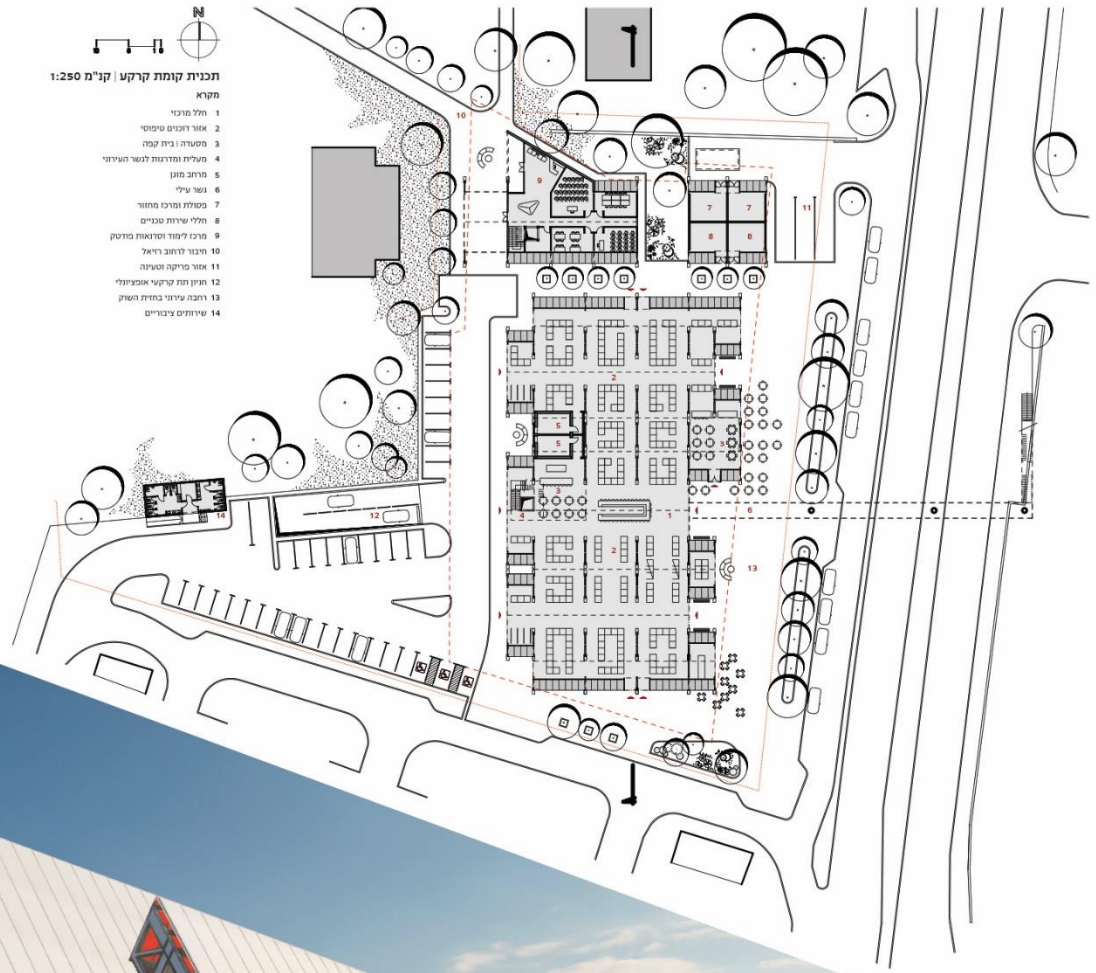


שוק עירוני קרית שמונה



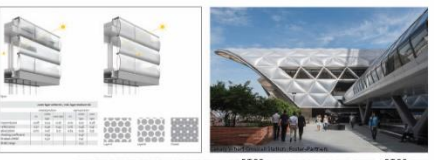
תכנית מיתוח | קנ"מ 1:500

- תכנית קומת הקרקע | קנ"מ 1:250
- מקרא
- 1 חלל מרכזי
 - 2 אזור רכבים ומימיו
 - 3 משטחי בית מכה
 - 4 מעלית ופדומות לנושרי העיזיוני
 - 5 מרחב פנוי
 - 6 גשר יביל
 - 7 כמחול ונרכי מחזור
 - 8 חללי שירות סניזיים
 - 9 מרכז לימוד ופדומות מודטק
 - 10 חיצוני לרחוב ורדאל
 - 11 אזור מריקה וטעיה
 - 12 חניון חתך קרקעני אומציוני
 - 13 רחבת עיזיוני בחזית השוק
 - 14 שירותים ציבוריים



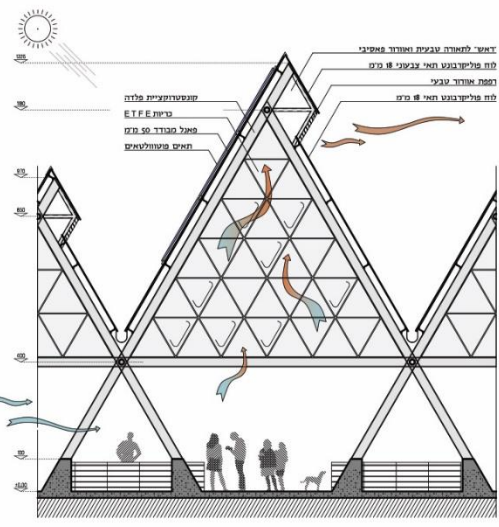


שוק עירוני קרית שמונה



כרית | ETFE | חיתוך מרחב ומפרט פונקציונלי לריעוט ETFE האמפוטרי בידוד תרמי והסחת חזית קרית שמונה

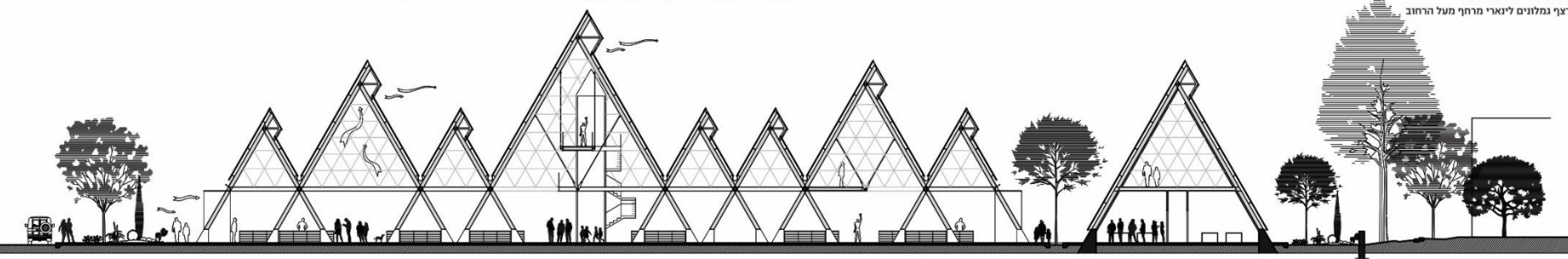
השוק מוצב ברובע 'קרית שמונה' והוא יבנה לפי תוכנית המבנה והתשתיות הקיימת. המבנה יבנה כחלק מהתוכנית הכללית של הרחבה והתשתיות הקיימת. המבנה יבנה כחלק מהתוכנית הכללית של הרחבה והתשתיות הקיימת.



חתך טיפוסי | קנ"מ 1:50 | קונסטרוקציה קלה, אוורור פאסיבי ואור טבעי



מבט אל חלל השוק המרכזי



חתך אורכי | קנ"מ 1:100
 רצף גמלוניס ליאורי מרחף מעל הרחוב



3612 מבט אל חלל הגמלוניס העליון והגשמי



3

נספח ג': טופס לתיאור עקרונות התכנון

הצעה לתכנון שוק עירוני קרית שמונה

השוק העירוני כהרחבה של הרחוב העירוני

שוק עירוני הינו טיפוס אורבני ייחודי ומובהק. הוא מאפשר "חגיגה" עירונית מלאת חיוניות תחת קורת גג אחת. חגיגה הכוללת מסחר, מפגשים אנושיים, שיחות, ריחות, קולות, אוכל וקולינריה ועוד. ציבעוניותו ואופיו הססגוני תורמים ומעצימים את החוויה העירונית. על מנת להשיג זאת, אנו מציעים לראות את השוק כהתרחבותו של הרחוב העירוני הראשי של קריית שמונה. באמצעות תוכנית זו אנו מאפשרים לקומת הקרקע להיות מפולשת כמעט לחלוטין ובכך לאפשר לשדרות תל חי - רחוב העסקים הראשי של העיר, להתרחב ולצמוח לתוכו.

השוק כחלק מהמערך העירוני העתידי

הצעתנו קושרת את מיקומו של השוק ואת השימושים המוצעים בו, לתוכנית התחדשות מרכז העיר (א. קולמן, יעד אדריכלים) ולתוכנית האסטרטגית לגליל מזרחי ולקרית שמונה (פרופ' ט. חתוקה, ג. ענבר, ק. חמו-גורן, ד. קמבו-מיינה) באופן הבא:

חיבור עורף השוק המערבי מאזור גן מקורות והחניון המערבי וחיבור נוסף מרחוב רזיאל, דרך חללי השוק המפולש, אל השכונות המזרחיות שמעבר לשדרות תל חי, ויצירת רצף הליכתי לגן העיר ומשם הלאה לפארק הזהב. החיבור ייעשה דרך "קומת הרחוב" המפולשת של השוק, ובנוסף באמצעות גשר הולכי רגל עילי, המוצע כחיבור אלטרנטיבי למעברי החציה בכביש 90 האינטנסיבי (שד' תל חי).

השוק ממוקם במוקד "הרצף העסקי" של תוכנית "הרצפים הלינאריים והמסדרונות האזוריים" המוצגת בתוכנית האסטרטגית לקריית שמונה. מיקומו במרכז התכנית מאפשר לו להיות שחקן עירוני משמעותי במתחם החדשנות והמרכז האזרחי המוצע. מערך עוגני החדשנות בתחום הפודטק והאגרוטק המתעתדים להתחזק סביבו, יאפשרו לו להוות נקודת מפגש של התושבים עם תוצרי החדשנות בתחומים ייחודיים אלה.

בשוק העירוני של קריית שמונה יפגשו התושבים את הקידמה והחדשנות הייחודית לאזור, יקחו בה חלק פעיל, ויחוו גאווה מקומית.

מרכיבי השפה האדריכלית

עיצוב השוק מקבל את השראתו משני מרכיבים מרכזיים, אשר מתכתבים אף הם עם רעיונות החדשנות בתחומי הפודטק והאגרוטק ועם הסביבה הנופית הייחודית של קרית שמונה.

1. השוק מעוצב כרצף סככות לינארי, מהדהד קו מתאר של חממות וסככות חקלאיות. שפתו העיצובית מובהקת וקלילה והוא בנוי בדומה לחממה, מחומרים קלים ושקופים או שקופים למחצה. שלד המבנה מתוכנן בפלדה והמעטפת מכיסויי פאנל מבודד (לכיוון דרום) ולוחות פוליקרבונט תאי (לכיוון צפון). חזיתות מזרח ומערב המפולשות במפלס הרחוב, מחופות בכריות חדשניות העשויות יריעות ETFE קלות משקל המאפשרות בידוד תרמי והפחתת חדירת קרינת שמש בשעות הבוקר המוקדמות או אחה"צ.

2. קו הרקיע של רצף גגות השוק מלווה, בכיוון צפון דרום ולאורך שדרות תל חי, את רכס ההרים החולש מעל העיר מכיוון מערב (רכס רמים). הדואליות שבין הקו המלאכותי והמחודד לעומת הקו הטבעי והרך, המאפיין את שרשרת ההרים, יוצר מתח וחיבור למקום בו זמנית.

המבנה

מבנה השוק מורכב משמונה גמלוניים מאורכים, ממוקמים בכיוון מזרח-מערב, מבנה טכני לשירות ולמרכז מחזור ופסולת וכן מבנה המשמש כמרכז לימוד וסדנאות בתחום הקולינריה, הנתמך על ידי פעילות השוק. באזורים הגבוהים של המבנה תוכננו גלריות לפעילות אופציונלית גמישה אשר תתאפשר מעל לקומת הרחוב. החללים הורטיקולים של השוק יכולים להיתווסף גם בהמשך ועל פי צרכי המקום.

המבנה בנוי בבניה קלה, מרחף כאמור מעל קומת הרחוב ומאפשר את התרחבות הרחוב אל תוך השוק. בשוק ימוקמו בסטות למכירת תוצרת חקלאית ואחרת וכן אזורים שישמשו להסעדה, בתי קפה ומעדניות. החלל מאפשר גמישות בחלוקת החלל, שכן מצאנו שתהליך הארגון הפנימי חשוב שיעשה בדיאלוג מול הסוחרים והתושבים משתמשי השוק. התכנית המוצעת בהגשה זו הינו לצורך התרשמות ובחינת היתכנות ראשונית בלבד.

המבנה בתכנונו, מקיים ושומר על עקרונות של בניה ירוקה, רוב החומרים אותם אנו מציעים ניתנים למחזור והשפעתם על הסביבה מופחתת. השוק מאוורר באוורור פאסיבי ומנצל את ייתרונות כיווני ההעמדה לשימוש מיטבי של האור צפוני וניצול של מפנה הגגות הדרומי להתקנת מערכות פוטוולטאיות לייצור חשמל מאנרגיית השמש.



שוק עירוני קרית שמונה

קוד מגיש | 3612