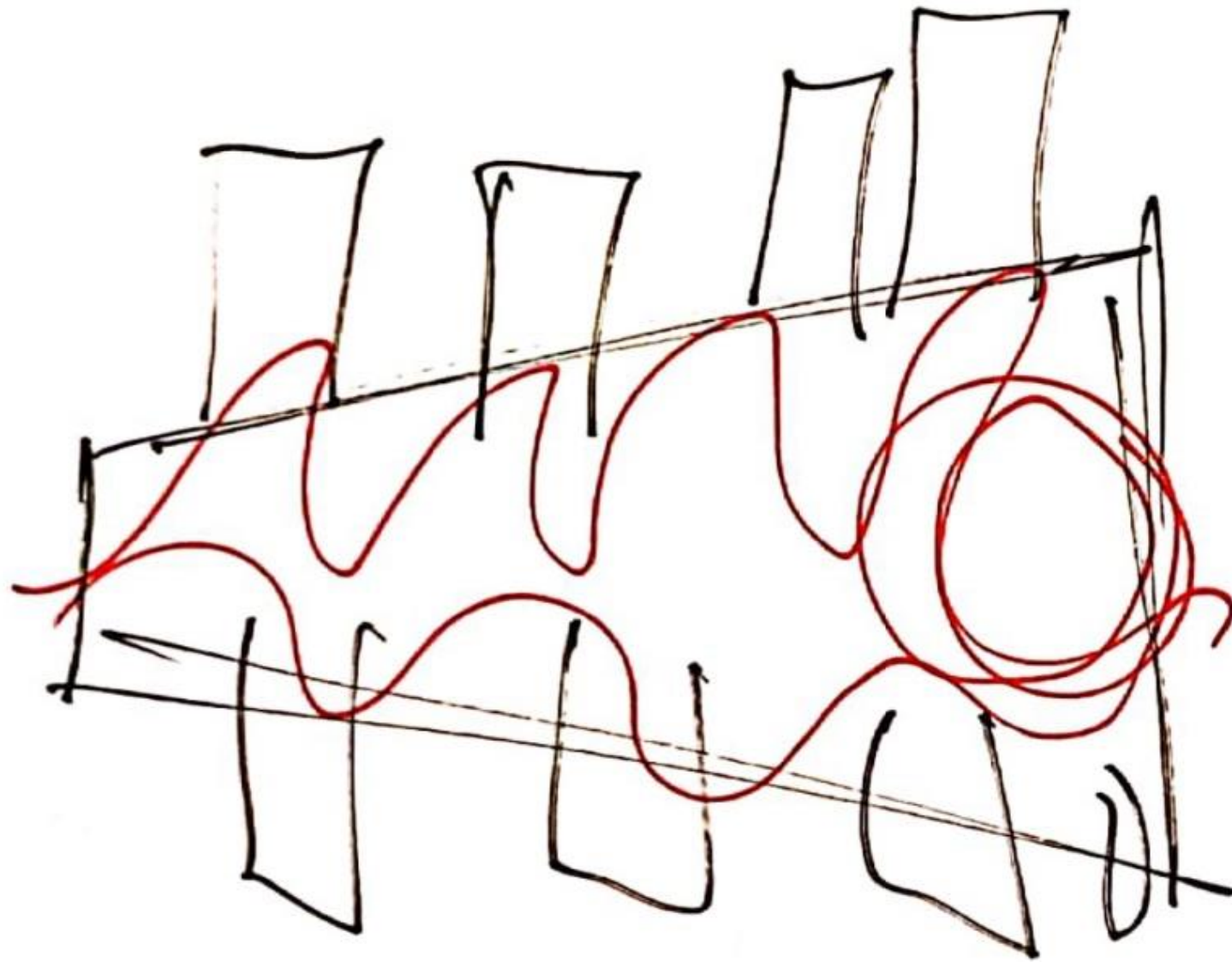


תחרות תכנון שוק קריית שמונה

קוד משתמש 3283



עקרונות התכנון

שוק הינו חוויה אורבנית ייחודית, בה חווית השוטטות מקבלת את מלוא המופע שלה. המהות בשוק איכותי הוא לשמור על ציר לינארי בו המשתמש סופג כמה שיותר חוויות. לכן יש לתת דגש על כמה שיותר הכוונה והבנת האוריינטציה במרחב-היכן נקודת הפתיחה והיכן הסוף.

התכנון לוקח השראה ממקורות העיר שמאפיינים את הDNA הייחודי שלה, מהגיאוגרפיה, מההיסטוריה, וכמובן מאנשיה:

צורניות-העיצוב מגיע מהמפרולוגיה של המעברה "חלסה" שבה התיישבו העליות הראשונות שאכלסו את קריית שמונה, יחד עם המבנים והגגות המשופעים שהמשיכו את הקו העיצובי של העיר בשנות ה-50 וה-60.

חזית המתחם-בהתאם לקו המתאר של הר החרמון שהינו אחד מסמלי הייצוג של העיר.

עירוב שימושים- התכנון שלפניכם הינו תלת מפלסי בעירוב שימושים אופטימלי ומייצר אינטראקציה וקשרי עין בין כלל המשתמשים. הפרוגרמה מאפשרת ניצול מירבי של הפונקציות לפי התכנית (תב"ע) החלה על המקום: מלונאות, משרדים, חנויות, קומת מרתף אפשרית, וכמובן השוק עצמו.

לסיכום, המתחם נותן לכלל מחוז הצפון תכשיט חדש שיהווה אייקון אדריכלי שמחובר לעיר לשורשיה ולרוח המקום. העיצוב שומר על המורשת ומעצים את המסורת העירונית, אך יחד עם זאת הוא פונה לעתיד בקו מודרני שמגלם אופק תעסוקתי חדש לדור הבא שיאכלס את העיר ויעצים אותה.

מצב קיים



כביש 90

מצב קיים

תחרות תכנון שוק קריית שמונה

קוד משתמש 3283



מצב קיים

תחרות תכנון שוק קריית שמונה

קוד משתמש 3283

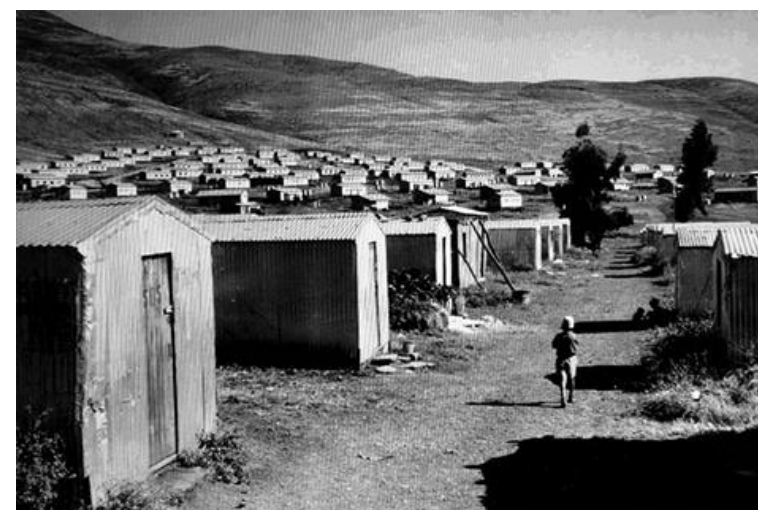
סכמה צורנית והליך תכנון



קריית שמונה 1964



קריית שמונה שנות ה-50



מעברות חלסה

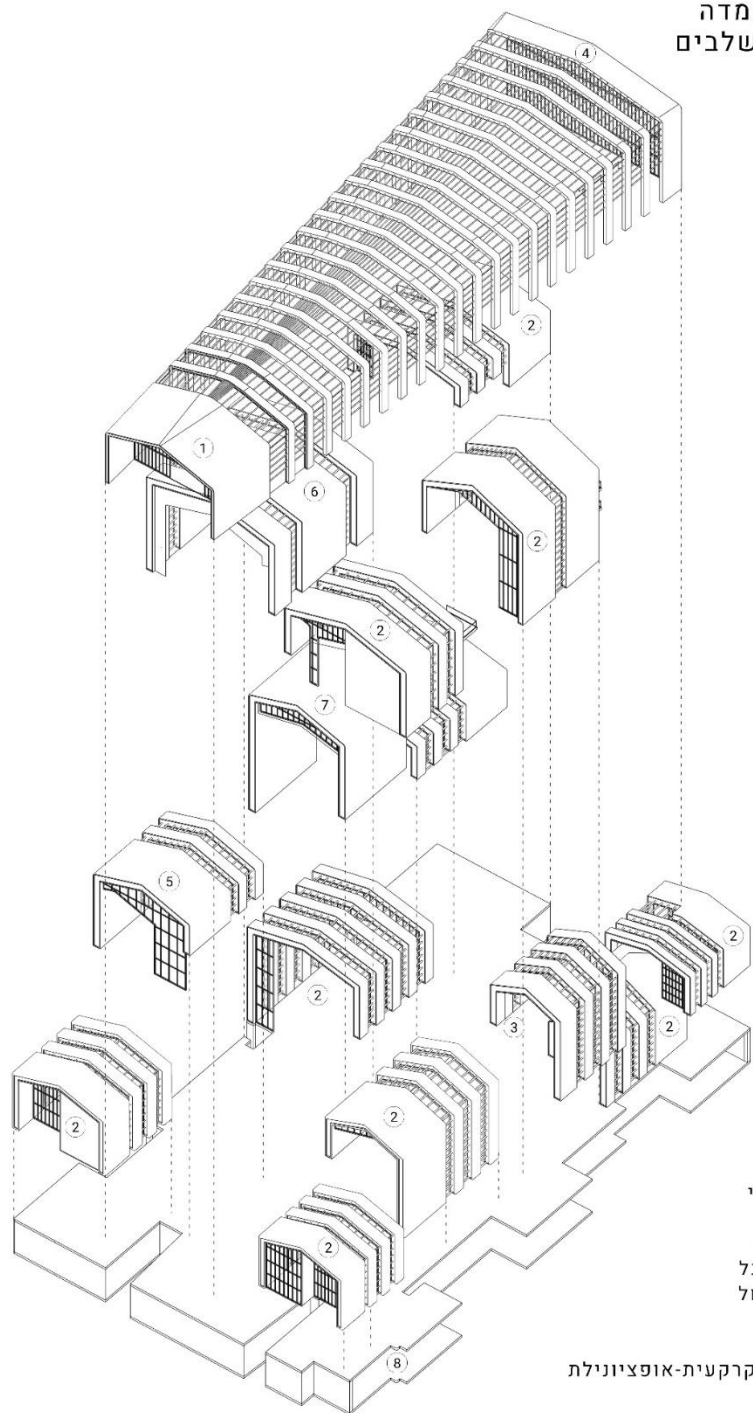


סכמה צורנית

תחרות תכנון שוק קריית שמונה

קוד משתמש 3283

סכמת העמדה
ביצוע לפי שלבים



מקרא

- ① שוק מרכזי
- ② חנות
- ③ חדר נושר
- ④ מתחם אוכל
- ⑤ אזור תפעול
- ⑥ מלון
- ⑦ משרדים
- ⑧ קומה תת קרקעית-אופציונלית



חזית השוק נגזרת מקו מתאר הר החרמון-אחד מסמלי העיר



חזית מזרחית לכיוון כביש 90

סכמת שימושים

תחרות תכנון שוק קריית שמונה

קוד משתמש 3283

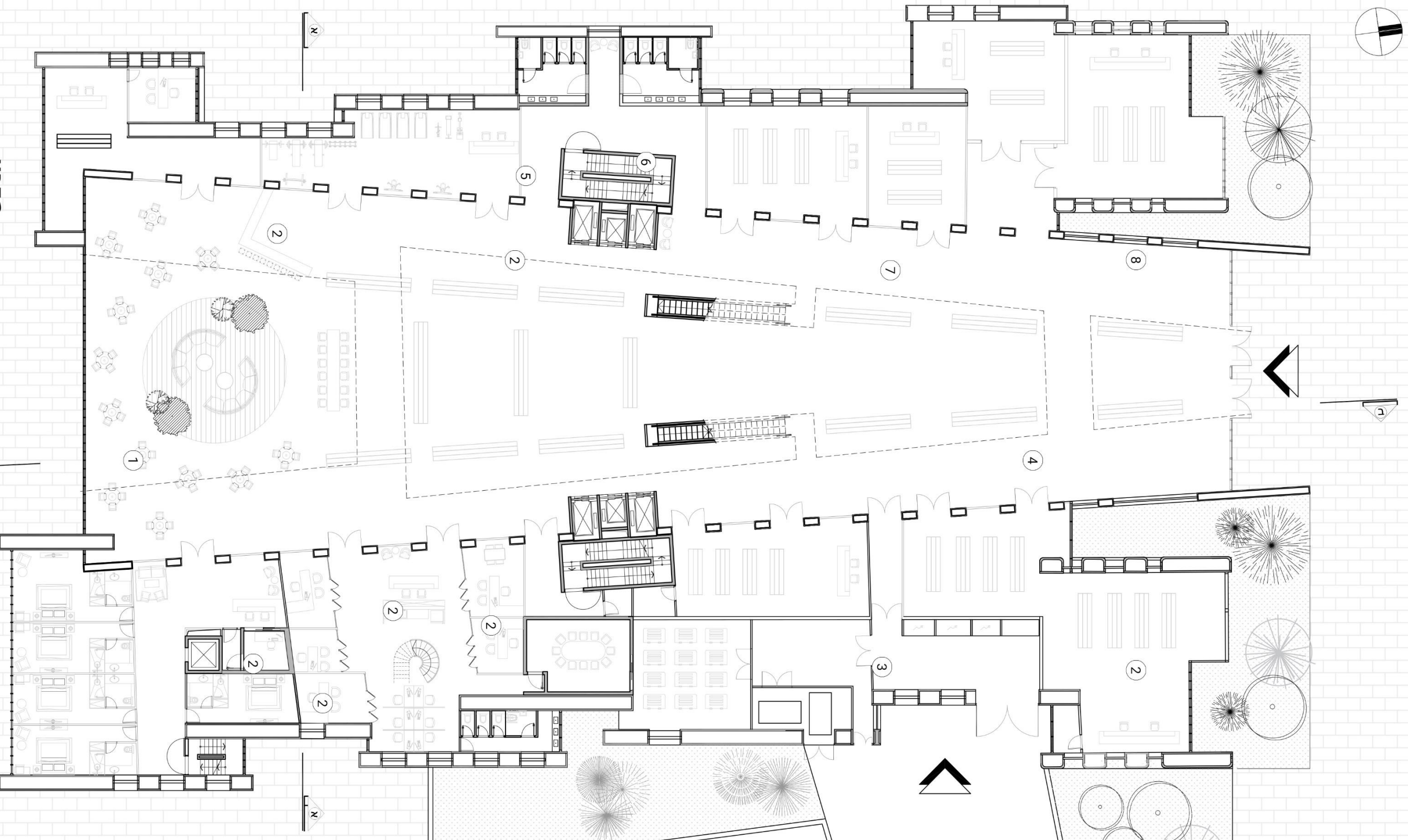
חתיכים ותוכניות



תכנית סביבה 1-500

תחרות תכנון שוק קריית שמונה

קוד משתמש 3283

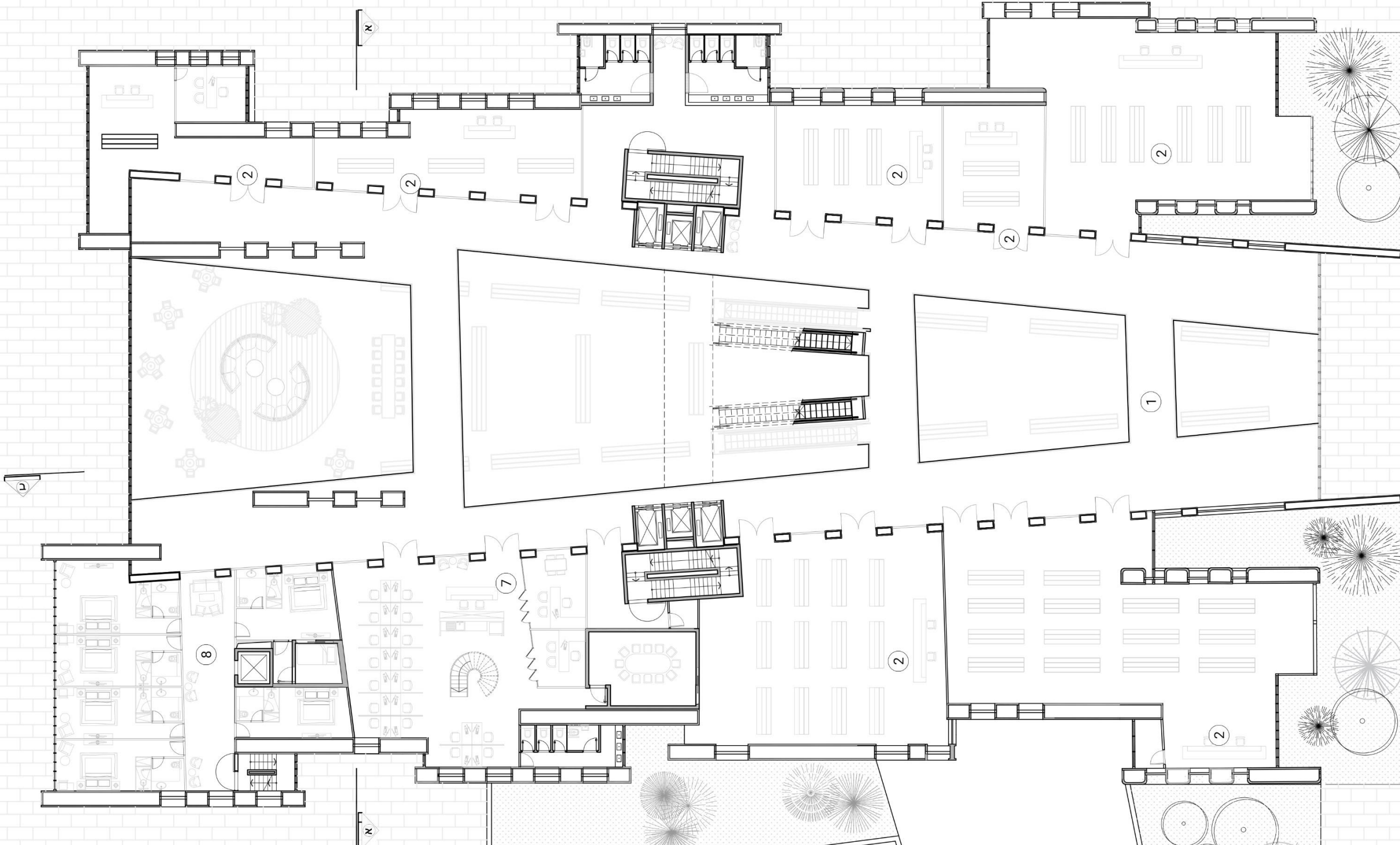


- מקרא**
- ① שוק מרכזי
 - ② חנות
 - ③ חדר כושר
 - ④ מתחם אוכל
 - ⑤ אזור תפעול
 - ⑥ חדר זבל
 - ⑦ משרדים
 - ⑧ מלון

תכנית קומת כניסה 1-500

תחרות תכנון שוק קריית שמונה

קוד משתמש 3283



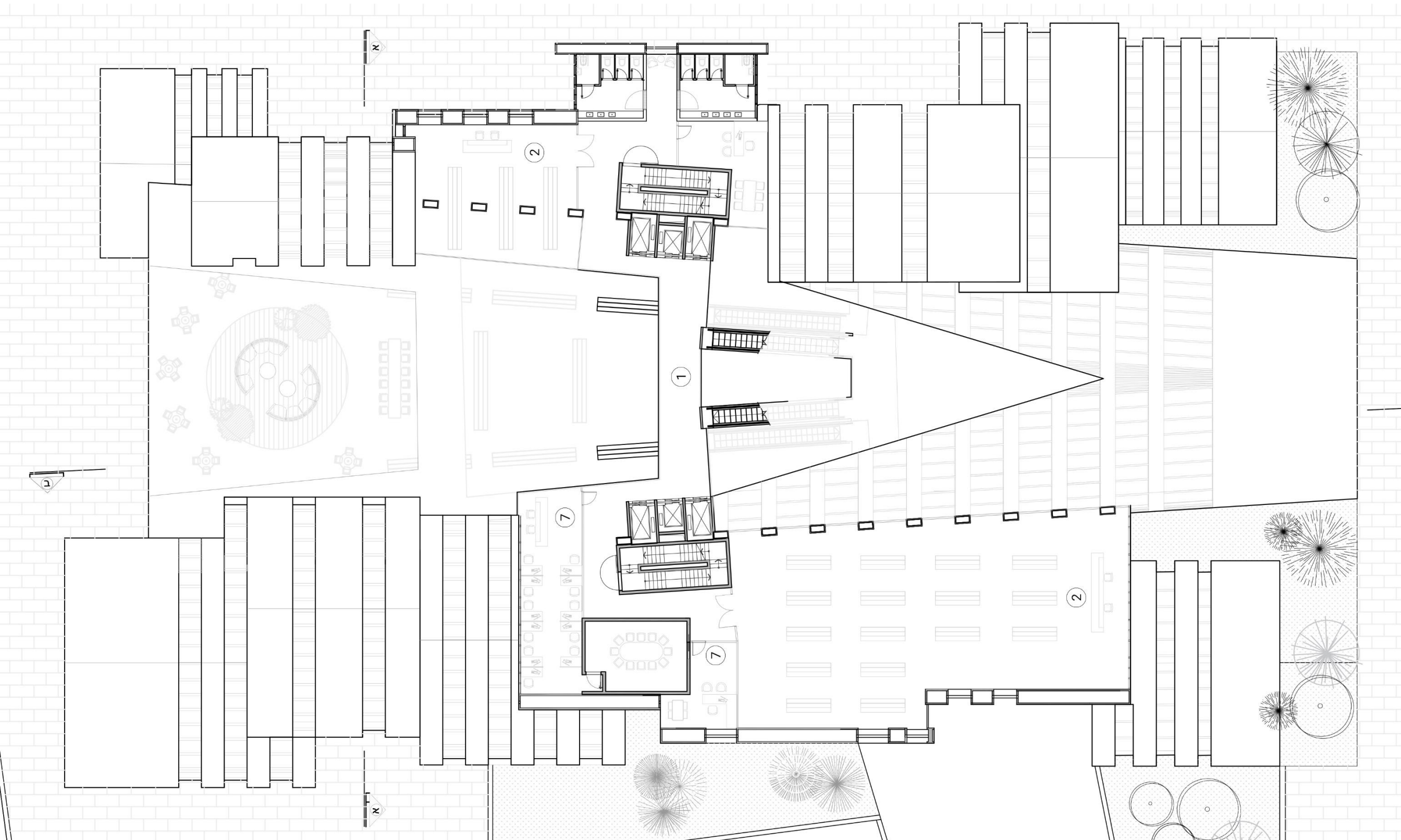
מקרא

- | | |
|--------------|-------------|
| 5 אזור תפעול | 1 שוק מרכזי |
| 6 חדר זבל | 2 חנות |
| 7 משרדים | 3 חדר נושר |
| 8 מלון | 4 מתחם אוכל |

תכנית קומה ראשונה 1-100

תחרות תכנון שוק קריית שמונה

קוד משתמש 3283



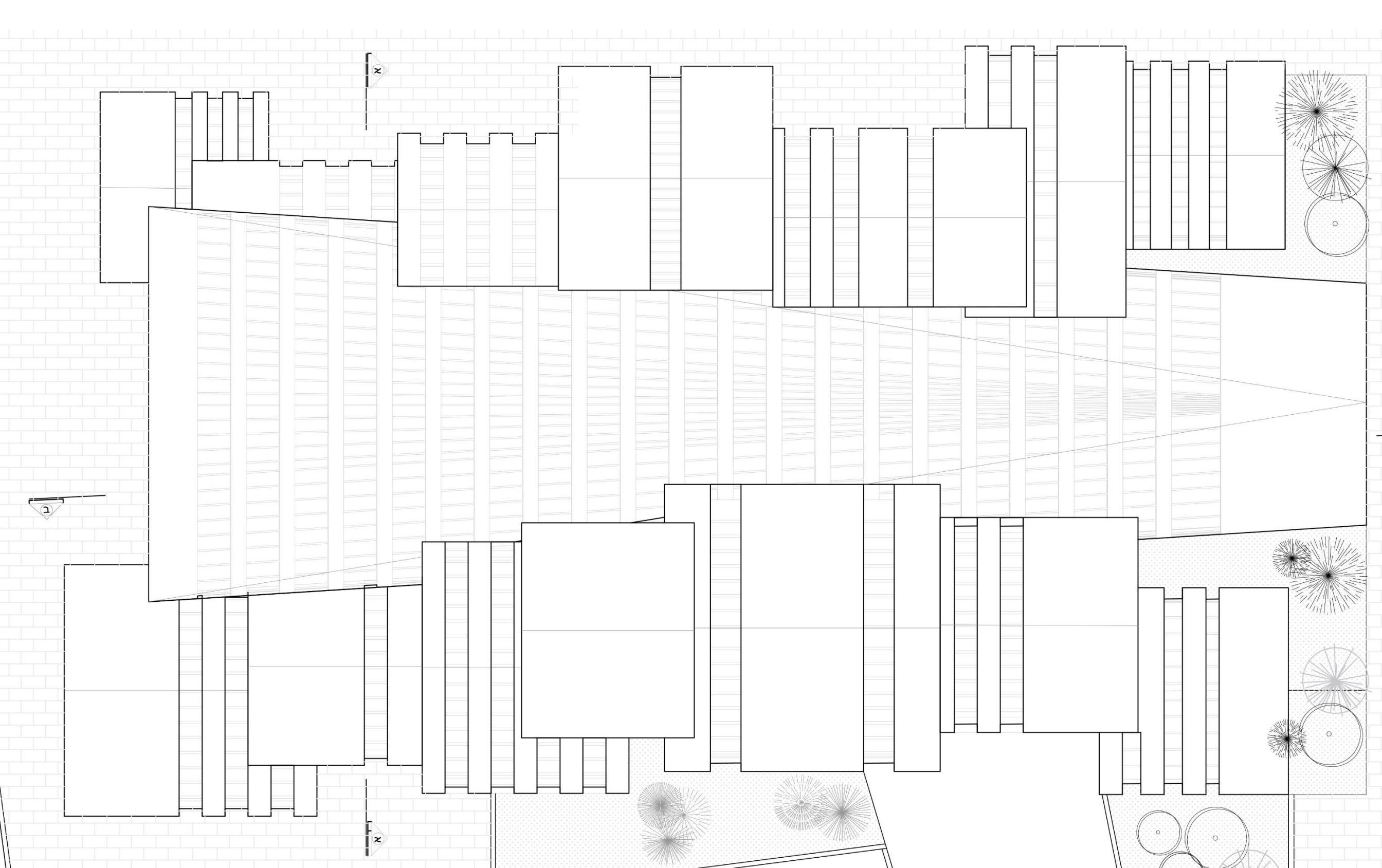
מקרא

- | | |
|--------------|-------------|
| 5 אזור תפעול | 1 שוק מרכזי |
| 6 חדר זבל | 2 חנות |
| 7 משרדים | 3 חדר נושר |
| 8 מלון | 4 מתחם אוכל |

תכנית קומה שנייה 1-100

תחרות תכנון שוק קריית שמונה

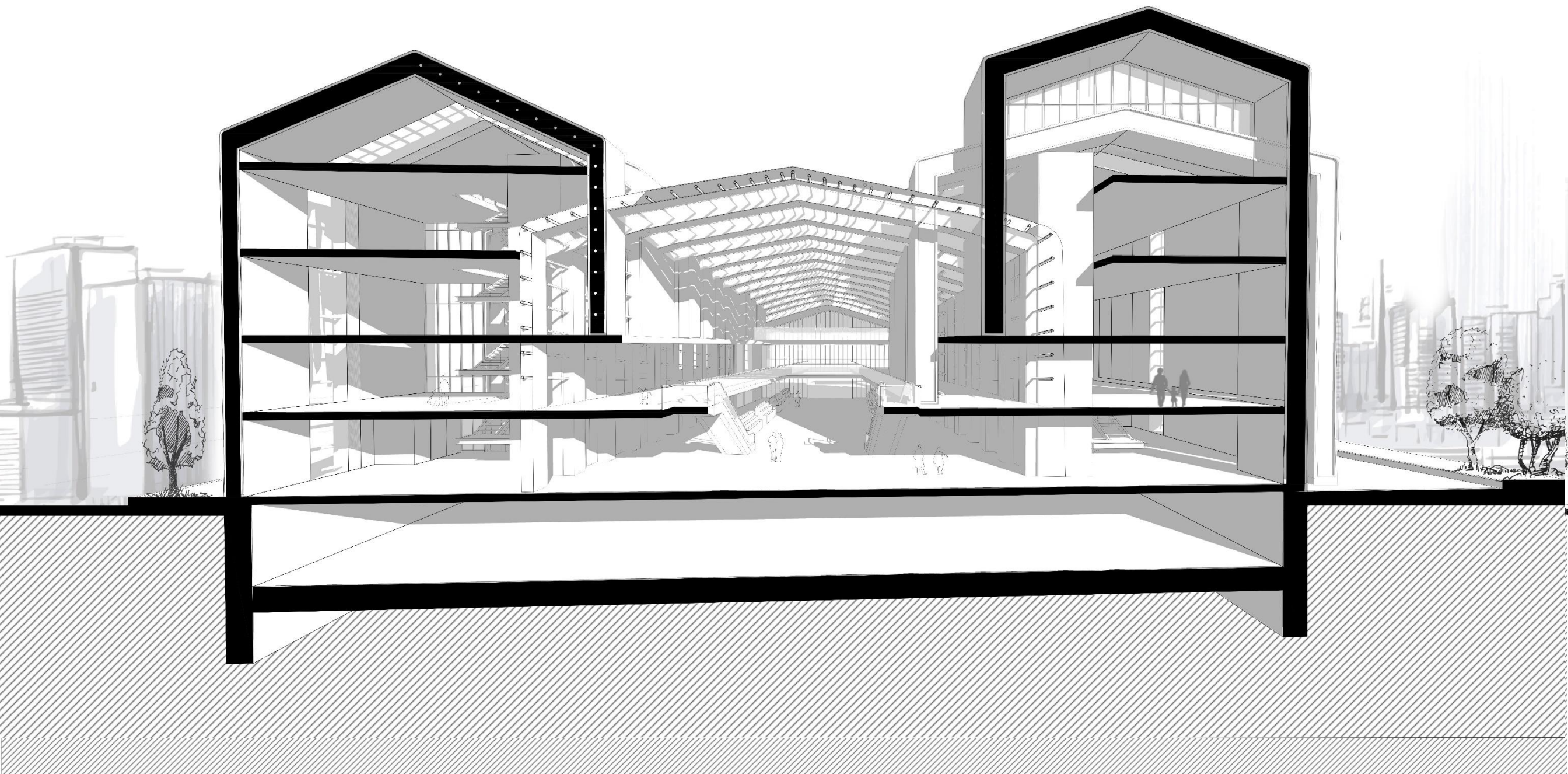
קוד משתמש 3283



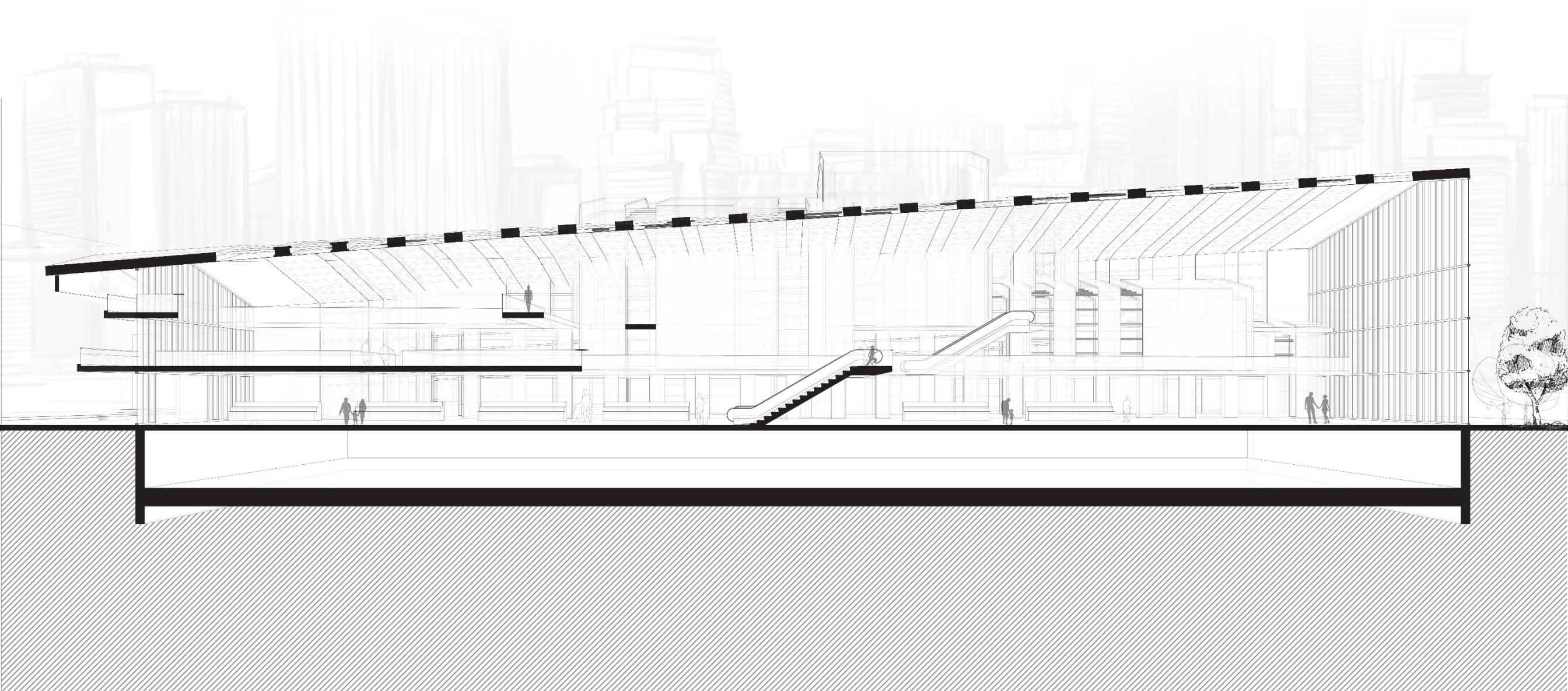
תכנית גגות 1-100

תחרות תכנון שוק קריית שמונה

קוד משתמש 3283



חתך אורך א-א
תחרות תכנון שוק קריית שמונה
קוד משתמש 3283



חתך רוחב ב-ב
תחרות תכנון שוק קריית שמונה
קוד משתמש 3283

חזיתות



חזית צפונית ראשית

תחרות תכנון שוק קריית שמונה

קוד משתמש 3283



חזית מזרחית צפונית

תחרות תכנון שוק קריית שמונה

קוד משתמש 3283



חזית דרומית אחורית

תחרות תכנון שוק קריית שמונה

קוד משתמש 3283



חזית מזרחית

תחרות תכנון שוק קריית שמונה

קוד משתמש 3283

הדמיות



מבט על

תחרות תכנון שוק קריית שמונה

קוד משתמש 3283



מבט על

תחרות תכנון שוק קריית שמונה

קוד משתמש 3283



מבט פנים

תחרות תכנון שוק קריית שמונה

קוד משתמש 3283



מבט פנים

תחרות תכנון שוק קריית שמונה

קוד משתמש 3283

גיליונות סופיים

שוק הינו חוויה אורבנית ייחודית, בה חווית השוטטות מקבלת את מלוא המופע שלה. המהות בשוק איכותי הוא לשמור על ציר לינארי בו המשתמש סופג כמה שיותר חוויות. לכן יש לתת דגש על כמה שיותר הכוונה והבנת האוריינטציה במרחב-היכן נקודת הפתיחה והיכן הסוף. התכנון לוקח השראה ממקורות העיר שמאפיינים את ה-DNA הייחודי שלה, מהגיאוגרפיה, מההיסטוריה, וכמובן מאנשיה.

המתחם נותן לכלל מחוז הצפון תכשיט חדש שיהווה אייקון אדריכלי שמחובר לעיר לשורשיה ולרוח המקום. העיצוב שומר על המורשת ומעצים את המסורת העירונית, אך יחד עם זאת הוא פונה לעתיד בקו מודרני שמגלם אופק תעסוקתי חדש לדור הבא שיאכלס את העיר ויעצים אותה.



חזית צפונית-קדמית



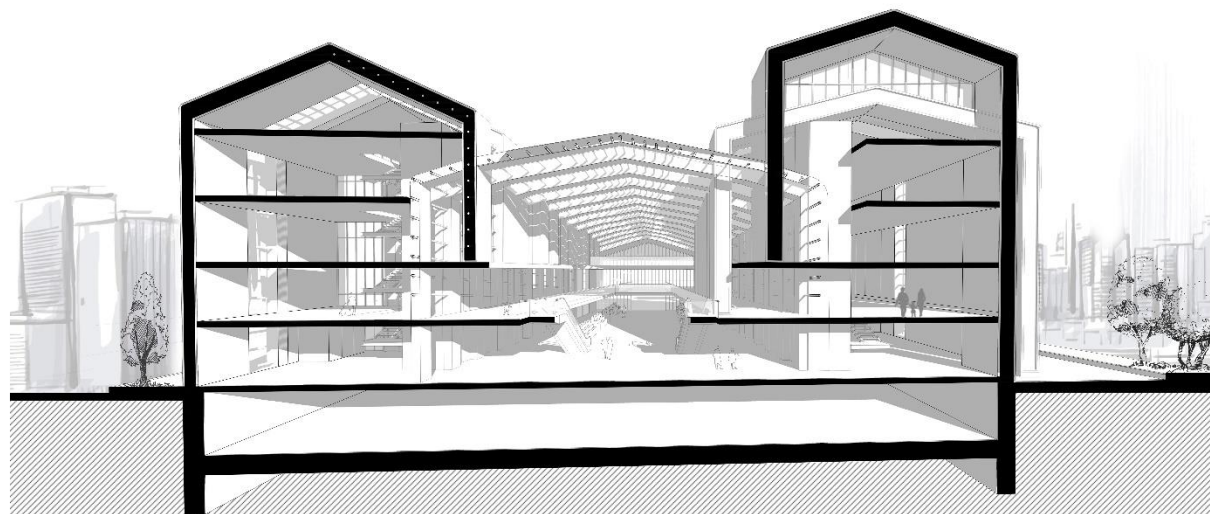
חזית השוק נגזרת מקו מתאר הר החרמון-אחד מסמלי העיר



חזית דרומית-אחורית

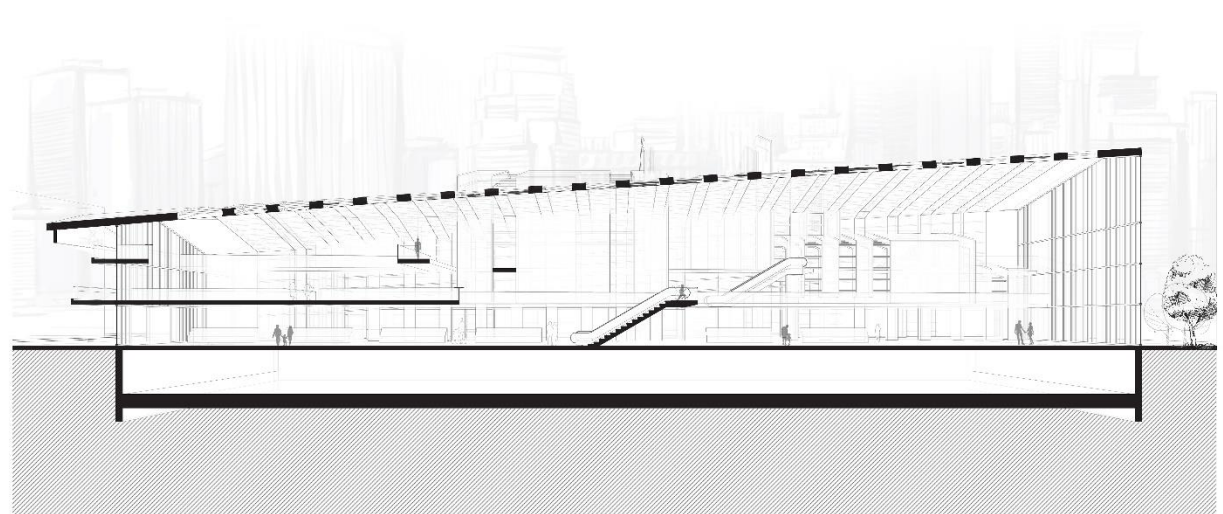


חזית מזרחית לכיוון כביש 90



גליון 1 קוד משתמש 3283

חתך א-א



חתך ב-ב

גליון 1

תחרות תכנון שוק קריית שמונה

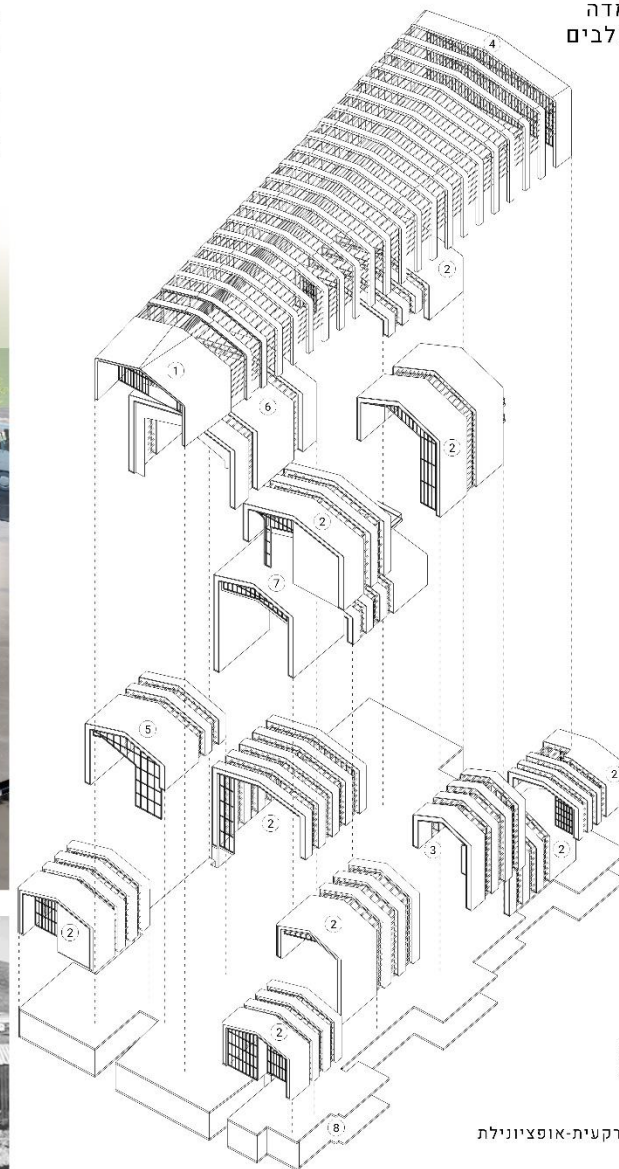
קוד משתמש 3283

העיצוב מגיע מהמפרולוגיה של המעברה "חלסה" שבה התיישבו העליות הראשונות שאכלסו את קריית שמונה, יחד עם המבננים והגגות המשופעים שהמשיכו את הקו העיצובי של העיר.

התכנון שלפניכם הינו תלת מפלסי בעירוב שימושים אופטימלי אשר מייצר אינטראקציה וקשרי עין בין כלל המשתמשים. הפרוגרמה מנצלת את מלוא הפונקציות לפי התכנית (תב"ע) החלה על המקום מלונאות, משרדים, חנויות וכמובן השוק עצמו.



סכמת העמדה
ביצוע לפי שלבים



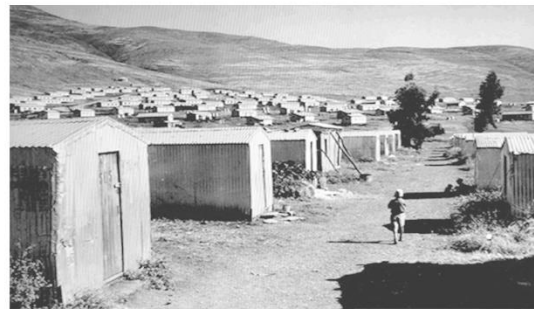
- מקרא**
- 1 שוק מרכזי
 - 2 חנות
 - 3 חדר כושר
 - 4 מתחם אוכל
 - 5 אזור תפעול
 - 6 מלון
 - 7 משרדים
 - 8 קומה תת קרקעית-אופציונלית



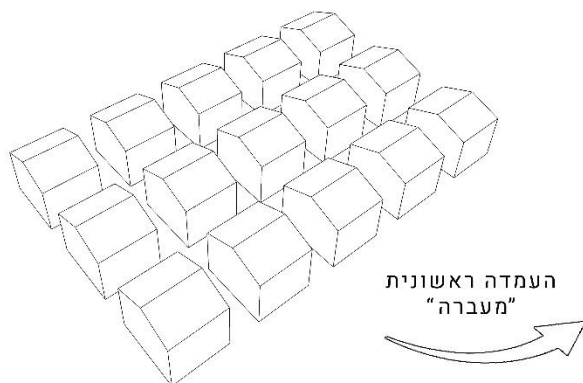
קריית שמונה 1964



קריית שמונה-שנות ה-50

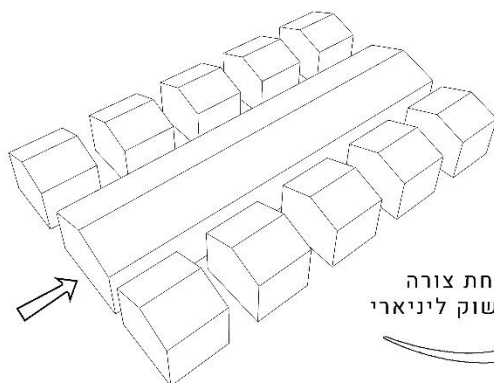


מעברת חלסה

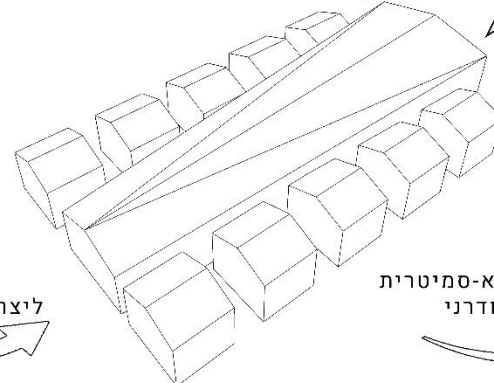


גליון 2 קוד משתמש 3283

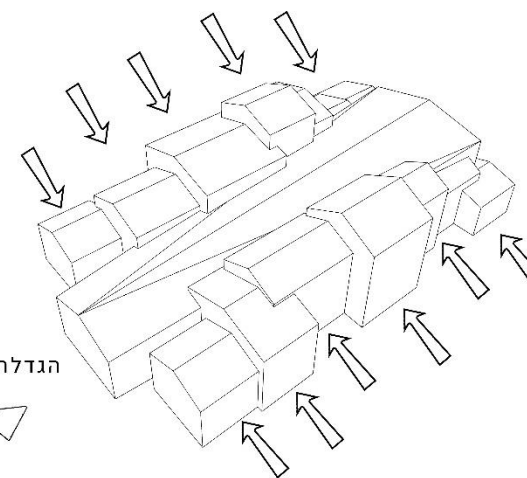
העמדה ראשונית
"מעברה"



מתיחת צורה
ליצירת שוק ליניארי



הגדלה והקטנה א-סמיטרית
לעיבוד מודרני



גליון 2

תחרות תכנון שוק קריית שמונה

קוד משתמש 3283

שוק הינו חוויה אורבנית ייחודית, בה חווית השוטטות מקבלת את מלוא המופע שלה. המהות בשוק איכותי הוא לשמור על ציר לינארי בו המשתמש סופג כמה שיותר חוויות. לכן יש לתת דגש על כמה שיותר הכוונה והבנת האוריינטציה במרחב-היכן נקודת הפתיחה והיכן הסוף. התכנון לוקח השראה ממקורות העיר שמאפיינים את ה-DNA הייחודי שלה, מהגיאוגרפיה, מההיסטוריה, וכמובן מאנשיה.

המתחם נותן לכלל מחוז הצפון תכשיט חדש שיהווה אייקון אדריכלי שמחובר לעיר לשורשיה ולרוח המקום. העיצוב שומר על המורשת ומעצים את המסורת העירונית, אך יחד עם זאת הוא פונה לעתיד בקו מודרני שמגלם אופק תעסוקתי חדש לדור הבא שיאכלס את העיר ויעצים אותה.



חזית צפונית-קדמית



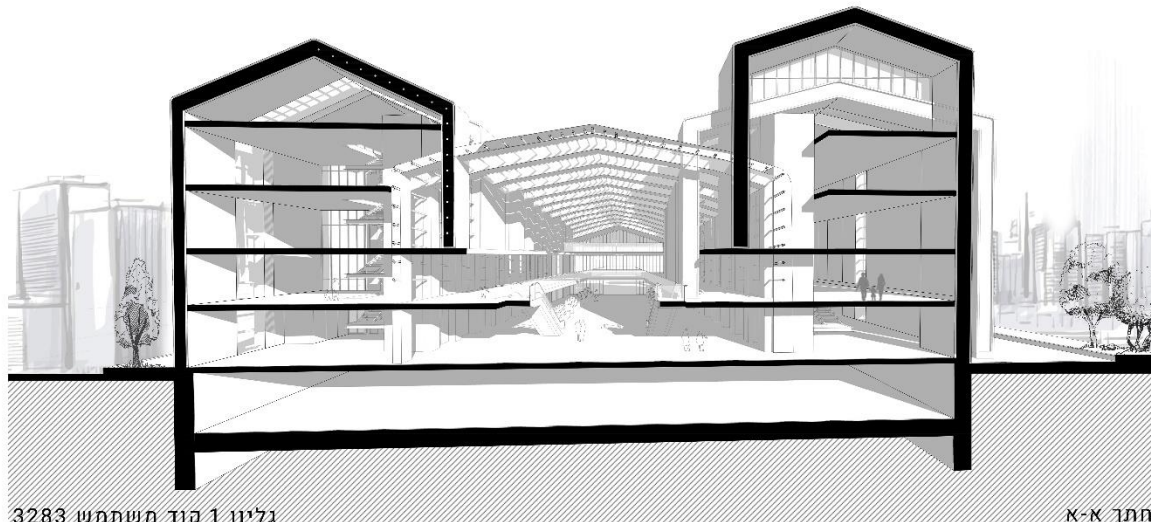
חזית השוק נגזרת מקו מתאר הר החרמון-אחד מסמלי העיר



חזית דרומית-אחורית

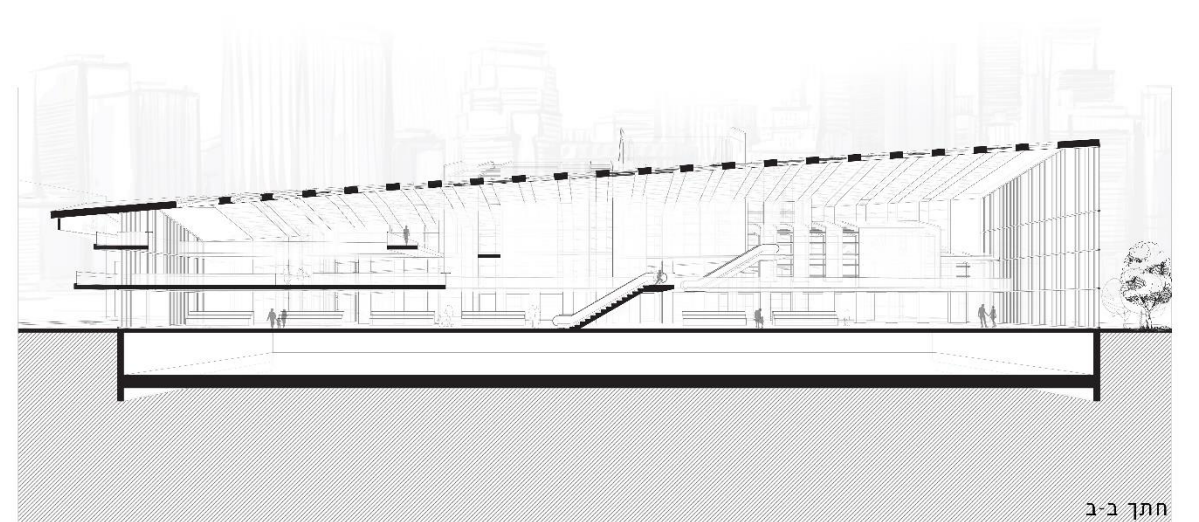


חזית מזרחית לכיוון כביש 90



גליטן 1 קוד משתמש 3283

חתך א-א



חתך ב-ב

גליון 3

תחרות תכנון שוק קריית שמונה

קוד משתמש 3283

תודה על ההקשבה