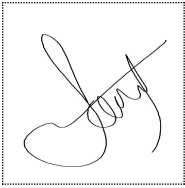


חתימת
 בודק



פנחס פבל ליובצ'נקו

שם האתר: קרית שמונה גן ציבורי 28 אצל רחוב שדרות אצל 7
 כתובת האתר: קרית שמונה, אצל 7
 שם בודק: פנחס פבל ליובצ'נקו

9532451

נתוני הבדיקה

מזהה: שם שאלון/ברקוד

2394885 סיכום המבדק

פירוט הבדיקה

| שאלה | תשובה | הערה |
|---------------------------|--|---------------------------|
| | תעודת בדיקה ניתנה על ידי מעבדה מאושרת על פי סעיף 12(א) | לחוק התקנים, התשי"ג-1953. |
| מספר דף עבודה: | 489 | |
| שם המזמין: | א.ד מתקני משחק בע"מ | |
| תאריך בדיקה: | 31/01/2022 | |
| תאריך הוצאת תעודה: | 31/01/2022 | |
| כמות המתקנים שנבדקו באתר: | 5 | |
| מהות הבדיקה: | <p>בחינה שנתית עיקרית בהתאם לדרישות התקן ת"י 1498 "משחקי מתקנים" – בחלקם המפורטים להלן: מהדורה חדשה (נוהל פנימי SOP-07) ת"י 1498 מהדורה 2006 ואילך כולל ג"ת בחלקים המפורטים להלן: חלק 1: 3.29, 4.2, 7, מוסף ד' ו' . חלק 2: 4-6 . חלק 3: 4-6, חלק 4: 4.14-4.11, 4.9, 4.1-5-7 . חלק 5: 8-5, 8-7, 6: 4-7, חלק 7: ג.2.6 . חלק 8 (2018): פרקים ב'-ג'.</p> | |
| סיכום הבדיקה: | <p>המתקנים הנ"ל __ מתאימים __ לדרישת ת"י 1498 בסעיפים מפורטים במהות הבדיקה.</p> | |

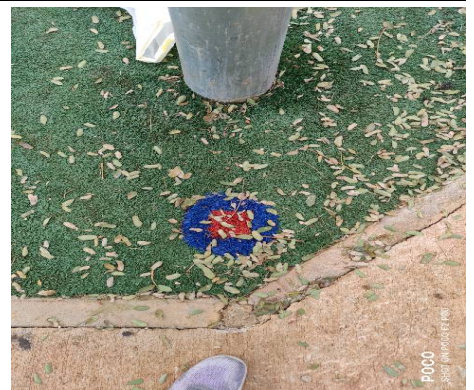
הערות:

כיסוי השטח באתר במתקנים בוצע
באמצעות דשא סינטטי

הדו"ח הופק לאחר תיקון ליקויים במידה
והיו

/ יש להתייחס למסמך זה במלואו
ובשלמותו ואין להעתיק או לפרסם מומנו
קטעים או חלקים כלשהם. / ממצאי
הבדיקה מתייחסים רק למתקנים רשומים
בתעודה ונכונים רק לתאריך הבדיקה
בלבד. / מתקנים נבדקו בהתאם לדרישות
התקן לפי גיל המשתמשים. / על מתקני
משחקים חלה חובת תקן, בעל המתקנים
נדרש לתחזק את המתקנים באמצעות גוף
בעל היתר ממכון התקנים. הדוגמה נבחרה
על ידי בא כח המזמין. / השימוש בסמליל
הרשות הלאומית להסמכת מעבדות
מתייחס רק לבדיקות שנמצאות בהיקף
ההסמכה של גוף הבחינה, ומבוצעות
כמתחייב מכללי ההסמכה כמפורט
בתעודת ההסמכה. / הרשות הלאומית
להסמכת מעבדות אינה אחראית לתוצאות
הבדיקה שערך גוף הבחינה ואין ההסמכה
מהווה אישור לפריט, מערכת או תהליך
בדיקה. / הבדיקות בוצעו בהסמכה
בהתאם לתקן ISO/IEC 17020. / הריני
מאשר בזאת, כי אני מבצע הבחינה ללא
משוא פנים (אם הנך חש כי קיים חשש לאי
משוא פנים לביצוע הבחינה, עליך לפנות
מיידית למשרד ולתעד זאת) / על המזמין
חובה לחדש כל 5 שנים תעודה בדיקת
הולם לכיסוי המשטח לפי תקן BS EN
1177:2018.

נתוני תמונה



9532452 **נתוני הבדיקה**

| | |
|---------|----------------|
| מזהה | שם שאלון/ברקוד |
| 2394814 | מתקן משולב 1 |

פירוט הבדיקה

| | | |
|------|-------|------|
| שאלה | תשובה | הערה |
|------|-------|------|

שם המתקן: משולב בעל מגדל 1

בחינה שנתית עיקרית בהתאם לדרישות התקן ת"י 1498 מהדורה חדשה

מדידות - טכנולוגיות ניטור מתקדמות בע"מ, הרכב 2, נתניה, 4237941

טל': 09-8611852, פקס': 09-8611850; E-mail: office@msitech.co.il; www.msitech.co.il

| | |
|---------------------------|---------------|
| פיברן | יצרן המתקן: |
| לבני כל הגילאים | גיל המשתמשים: |
| דשא מלאכותי | כיסוי שטח: |
| מתאים לדרישת התקן | סיכום: |
| 95 | מגדל 1 |
| גובה נפילה, ס"מ: | |
| קיים גגון | |
| רכיבים המגדל: | |
| מגלשה פלסטיק ישרה | |
| מושב עץ | |
| מנהרה מתכת | |
| משפך סל | |
| סולם מתכת | |
| סולם עץ | |
| קיר טיפוס עץ עם שרשרת עזר | |

נתוני תמונה



9532453

נתוני הבדיקה

| | |
|---------------------|----------------|
| מזהה | שם שאלון/ברקוד |
| 2394829 | מתקן 1 |
| פירוט הבדיקה | |
| שאלה | תשובה |
| הערה | |

מדידות - טכנולוגיות ניטור מתקדמות בע"מ, הרכב 2, נתניה, 4237941

טל': 09-8611852, פקס': 09-8611850; E-mail: office@msitech.co.il; www.msitech.co.il

| | |
|--|---------------------|
| שם המתקן | עלה ורד עם 2 מושבים |
| בחינה שנתית עיקרית בהתאם לדרישות התקן ת"י 1498 | מהדורה חדשה |
| יצרן המתקן: | פיברן |
| גיל המשתמשים: | לבני כל הגילאים |
| כיסוי שטח: | דשא מלאכותי |
| סיכום: | מתאים לדרישת התקן |

נתוני תמונה



נתוני הבדיקה

| | | |
|---------|----------------|---------|
| 9532454 | שם שאלון/ברקוד | מזהה |
| | מתקן 2 | 2394830 |

פירוט הבדיקה

| שאלה | תשובה | הערה |
|--|-----------------|-------------|
| שם המתקן | חצובת נדנדה עם | כיסא מכבלים |
| בחינה שנתית עיקרית בהתאם לדרישות התקן ת"י 1498 | מהדורה חדשה | |
| יצרן המתקן: | מתקני פסגות | |
| גיל המשתמשים: | לבני כל הגילאים | |
| כיסוי שטח: | דשא מלאכותי | |

מדידות – טכנולוגיות ניטור מתקדמות בע"מ, הרכב 2, נתניה, 4237941

טל': 09-8611852, פקס': 09-8611850; E-mail: office@msitech.co.il; www.msitech.co.il

מתאים לדרישת התקן

סיכום:

נתוני תמונה



9532455

נתוני הבדיקה

| מזהה | שם שאלון/ברקוד |
|---------|----------------|
| 2394831 | מתקן 3 |

פירוט הבדיקה

| שאלה | תשובה | הערה |
|--|-------------------|-------|
| שם המתקן | נענע קפיץ בדמות | דבורה |
| בחינה שנתית עיקרית בהתאם לדרישות התקן ת"י 1498 | מהדורה חדשה | |
| יצרן המתקן: | מתקני פסגות | |
| גיל המשתמשים: | לבני כל הגילאים | |
| כיסוי שטח: | דשא מלאכותי | |
| סיכום: | מתאים לדרישת התקן | |

נתוני תמונה



9532456 **נתוני הבדיקה**

| מזהה | שם שאלון/ברקוד |
|---------|----------------|
| 2394832 | מתקן 4 |

פירוט הבדיקה

| שאלה | תשובה | הערה |
|---|-------------------|------|
| שם המתקן | פטריית קפיץ | |
| בחינה שנתי עיקרית בהתאם לדרישות התקן ת"י 1498 | מהדורה חדשה | |
| יצרן המתקן: | מתקני פסגות | |
| גיל המשתמשים: | לבני מעל גיל 3 | |
| כיסוי שטח: | דשא מלאכותי | |
| סיכום: | מתאים לדרישת התקן | |

נתוני תמונה



חתימת מאשר תעודה: תומר קרליג'נו

סוף תעודה-טופס מהדורה 04 SOP-06-3/SOP-08-2