



# כנס תושבים – יולי 2025

## מתחם הנרייטה סאלד, קריית שמונה

תמ"ל 2070 | 30.7.2025

Встреча с жителями – Июль 2025  
Генриетта Сольд-Алият хаНоар



קשרי קהילה



קריית שמונה

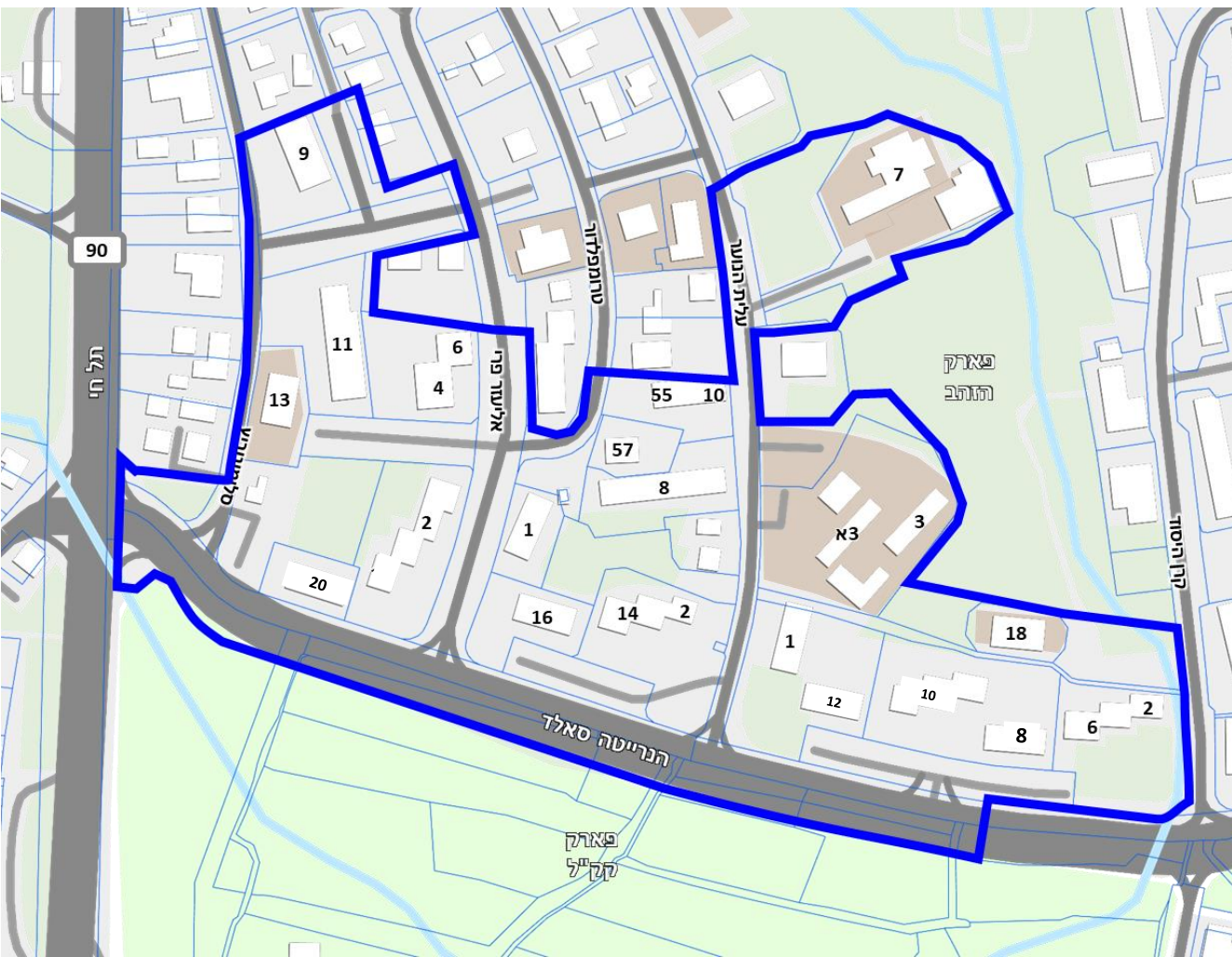
מרחב של הדמטיות



גורדון אדריכלים  
ומתכנני ערים בע"מ



הרשות הממשלתית  
להתחדשות עירונית



מספר יח"ד K-во жилых единиц	שטח התוכנית Площадь плана	כמות מבני מגורים K-во жилых зданий
286	116 דונם   דונאמ	16

## כתובות:

- הנרייטה סאלד (Генриетта Сольд) – 14, 12, 10, 8, 6, 20, 18, 16
- אליעזר פרי (Элиэзер פרי) – 6, 4, 2, 1
- סלמנוביץ' (Сальманович) – 9, 11
- טרומפלדור (Трумפלдор) – 55
- עליית הנוער (Алият хаНоар) – 10, 8, 6, 4, 3, 2, 1

# О чём пойдёт речь сегодня вечером?

# על מה נדבר הערב?

Вступительное слово | דברי פתיחה



Социальный процесс | התהליך החברתי



הצגת תכנון מוצע

Презентация рекомендуемой планировочной альтернативы



הצעדים הבאים | дальнейшие шаги



שאלות ותשובות | Вопросы и ответы



סיום צפוי

Ожидаемое  
окончание  
20:00

## צוות התכנון

**מים, ביוב, ניקוז, הידרולוגיה**  
סירקין-בוכנר-קורנברג, אלון ברש



**שמאות – מוטי זייד**  
מוטי זייד, לין פלומין



**ניהול פרויקטים – Citylink**  
ענת דינס



**סביבה – גיאוטבע**  
נועה רוף אבשקין, רעיה שילה



**פרוגרמה – יערה ספיר**  
יערה ספיר



**עורכי התוכנית – גורדון אדריכלים**  
דורית שפינט, נטע סטרומצה, יעל שטרן



**אגרונום – פתילת המדבר**  
אלעד רימון



**אדריכלות נוף – טוך סרגוסי**  
טלי טוך, סוניה שוסטר



**חברה ושיתוף ציבור –**  
**בי אר קשרי קהילה**  
חן רייך, נועה שרה כהן



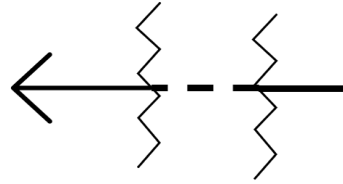
**מדידות ומיפוי – חץ הצפון**  
אלדב נטוביץ'



**דרכים ותנועה – ע. שלי הנדסה**  
עמיר שלי, איריס כהנא



# שלבי התכנון | Этапы планирования



Привлечение  
государственного бюджета  
и выбор компании-  
застройщика  
Получение разрешений на  
Строительство

גיוס תקציב ממשלתי  
ובחירת חברה יזמית  
הוצאת היתרי בנייה

אישור התוכנית  
Утверждение плана

תכנון  
Планирование

התושבים והיזם  
Жители и застройщик

עיריית קריית שמונה והרשות להתחדשות עירונית  
Муниципалитет Кирьят-Шמוны и  
Государственное управление по вопросам  
городской реновации

# הליווי החברתי | Социальное сопровождение



# התוכנית תאושר במסלול מהיר במסגרת הוועדה לתכנון ולבניה של מתחמים מועדפים לדיור – ותמ"ל

## План бюджет утвержден по ускоренной процедуре в рамках Национальной комиссии по планированию и строительству приоритетных жилых районов («ВАТМАЛ»).

### Что такое формат "круглого стола"?

Открытое для общественности профессиональное обсуждение, проводимое до начала официальной процедуры утверждения программы, в ходе которого представлены принципы планирования и предлагаемый проект членам комиссии, заинтересованным сторонам и жителям.

Во время обсуждения жители приглашаются высказать мнения, задать вопросы и повлиять на планирование на раннем этапе, когда ещё возможны изменения и корректировки..

### מהו פורום "שולחן עגול"?

דיון מקצועי פתוח לציבור, הנערך לפני תחילת ההליך הרשמי של אישור התוכנית, ובו מוצגים עקרונות התכנון והתוכנית המוצעת בפני חברי הוועדה, בעלי עניין והתושבים.

במהלך הדיון התושבים מוזמנים להגיב, להביע עמדות, לשאול שאלות ולהשפיע על התכנון בשלב מוקדם שבו עדיין ניתן לבצע שינויים והתאמות.



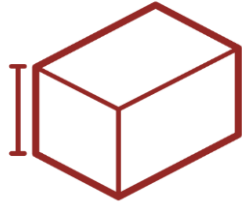
# מהי תוכנית בניין עיר? מה היא קובעת?

## Что такое градостроительный план? Что он определяет?

הנחיות עיצוב עקרוניות  
Основные  
рекомендации по  
архитектурному  
оформлению



הגבלת גובה ומיקום  
Ограничения по  
высоте и  
размещению



דרכים, מבני ציבור  
ופארקים  
Дороги,  
общественные  
здания и парки



זכויות בניה  
Права на застройку



שימושים מותרים  
Разрешенные виды  
использования



מכוחה של תוכנית מפורטת ניתן להוציא היתרי בנייה

На основании утвержденного детального плана можно получить разрешения на строительство.

# נציגות דיירים | Представительство жильцов

Независимая группа из нескольких владельцев квартир, действующих на добровольной основе для представления интересов всех собственников в процессе городской реновации.  
В каждом доме есть несколько представителей, одобренных большинством владельцев квартир. **Каждый собственник, желающий участвовать, может стать представителем.**

נציגות היא קבוצה של מספר בעלי דירות הפועלים בהתנדבות. לטובת ייצוג כלל בעלי הדירות בבניין בתהליך התחדשות עירונית. לכל בניין מספר נציגים המוסכמים על ידי רוב בעלי הדירות בכל בניין. כל בעל דירה המעוניין בכך יכול להיות נציג.



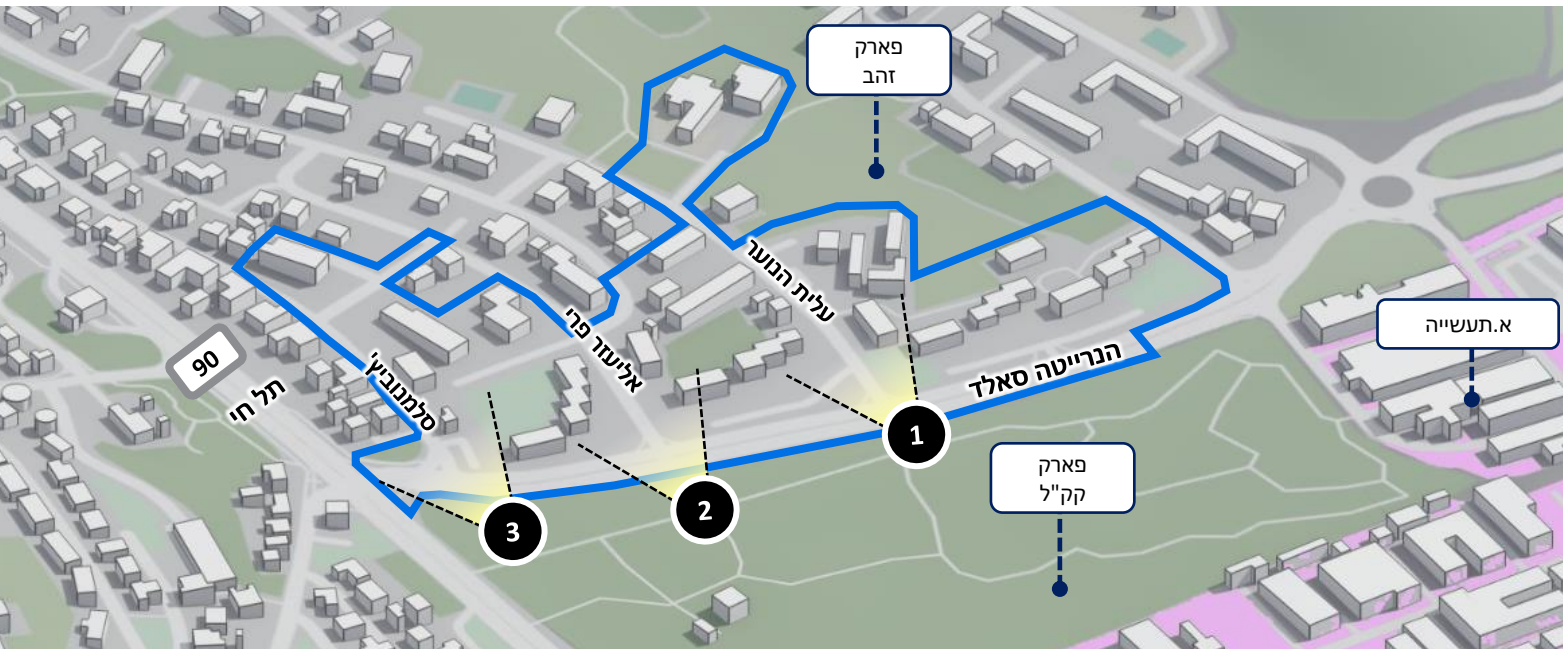
נציגות דיירים מוסמכת לכל בניין הינה **חיונית** לקידום תכנית התחדשות עירונית.

Наличие уполномоченного представительства жильцов в каждом здании является **важным элементом** для продвижения программы городской реновации.



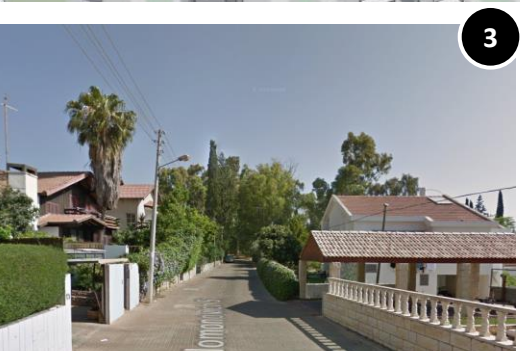


# מתחם התכנון | מצב קיים



שטח התכנית	כ-95 ד'
מס' מבנים קיימים	20 מבנים (15 מגורים)
גובה בינוי	4 ק'
שנת הקמת המבנים	לפני 1980
מס' יח"ד קיימות	286 יח"ד
שטח יח"ד ממוצעת	75 מ"ר
אוכלוסייה (משק בית 2.4)	687 נפשות

- המתחם בדרום שכונת ז'בוטינסקי, שכונה ותיקה בדרום-מזרח העיר
- סמוך לכניסה הראשית לעיר מדרום, ה"שער הדרומי" של העיר
- רח' הנרייטה סאלד, משמש כציר תנועה ראשי בחיבור ל-9779 וליישובי העמק ומהווה ציר גישה מרכזי למתחם ולשכונה כולה.
- המתחם נמצא סמוך לרצף משמעותי של השטחים הפתוחים בעיר על נחל עין זהב וחורשת קק"ל



רח' סולמונוביץ'



רח' אליעזר פרי



רח' עליית הנוער

# כיצד אתם הייתם רוצים לראות את סביבת מגוריכם?



## העצמת

### המסחר המקומי

Усиление местной торговли



## הוספת שבילי אופניים ושירות תחב"צ

Добавление велосипедных дорожек и полос для общественного транспорта



## פיתוח הקהילה ושטחים משותפים

Развитие сообщества через создание общих пространств



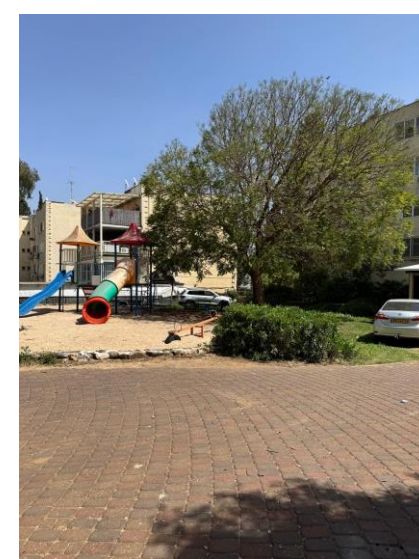
## חידוש ופיתוח מבני ציבור וקהילה

Обновление и развитие общественных и муниципальных зданий



## שימור הנוף וחיידוש המרחב הציבורי

Сохранение ландшафта и обновление общественного пространства



## שכונת הנחל

מתחם מגורים משלב עירוניות וטבע בשער עירוני לנחל

מציע מרחב חיים קהילתי בהישג יד למגוון אוכלוסיות ו"מזניק" את ההתחדשות העירונית בעיר



Entwicklung Werkquartier Ostermündingen  
Projektwettbewerb Architektur: GWJ Architektur



### העיר

- חשיפה ומינוף מרחב הנחל לכלל תושבי העיר
- שילוב שימושים ציבוריים כלל עירוניים
- חיזוק הקשר בין הנחל לרחוב הנרייטה סאלד



### השכונה

- מעבר חופשי של הנחל וקשר בין הפארקים
- שיפור הנגישות לשירותים עירוניים קהילתיים וחברתיים
- משיכת אוכלוסייה צעירה ומגוונת



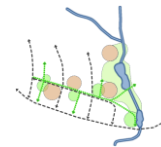
### התושב

- סביבת מגורים ייחודית בהישג יד
- מרחב קהילתי אינטימי ומוגן מקושר לנחל ולפארקים העירוניים
- עלויות תחזוקה נמוכות ופתרונות חנייה פשוטים



bkk-3 / HOUSING WILDGARTEN

# עקרונות התכנון



חיבור רציף בין הפארקים ושילוב מקומות ציבוריים נעימים ושימושיים לכלל תושבי העיר



חיזוק רחוב הנרייטה סאלד כרחוב מרכזי עם חנויות ושירותים לתושבים לאורכו



שימוש וחיזוק הרחובות הקיימים והוספת חיבורים חדשים לגישה נוחה לנחל, לרחוב הנרייטה סאלד ולשכונה מצפון



שילוב מוסדות ציבור (גני ילדים, מעונות יום, בית כנסת, ספרייה) וגינות שכונתיות לאורך הרחוב הפנימי במרחק הליכה נוח ממבני המגורים



בנייה סביב חצר פנימית עם שבילים נוחים ובטוחים המקשרים בין הבניינים היוצרים מרחב קהילתי נעים



# התכנון המוצע | חצר בלוק מגורים



## פיתוח הקהילה ושטחים משותפים

Развитие сообщества через создание общих пространств



## שימור הנוף וחינוך המרחב הציבורי

Сохранение ландшафта и обновление общественного пространства





**הוספת שבילי אופניים ושירות תחב"צ**  
Добавление велосипедных дорожек  
и полос для общественного транспорта



**העצמת המסחר המקומי**  
Усиление местной торговли



אחרי

# התכנון המוצע | ממשק עם פארק זהב



חידוש ופיתוח מבני ציבור וקהילה

Обновление и развитие общественных и муниципальных зданий



שימור הנוף וחידוש המרחב הציבורי

Сохранение ландшафта и обновление общественного пространства



# התכנון המוצע | גובה בינוי רך כלפיי השכונה ומרחב קהילתי פנימי



**פיתוח הקהילה ושטחים משותפים**

Развитие сообщества через создание общих пространств



**הוספת שבילי אופניים ושירות תחב"צ**

Добавление велосипедных дорожек и полос для общественного транспорта



## שאלות לדיון | Вопросы для обсуждения

האם חלופת התכנון המומלצת עונה על הצרכים שלכם כתושבים במתחם?  
Соответствует ли рекомендуемая планировочная альтернатива вашим потребностям как жителей района?

מהם היתרונות והחסרונות של חלופת התכנון המומלצת, כפי שאתם רואים אותם?  
Какие, по вашему мнению, преимущества и недостатки у рекомендуемой планировочной альтернативы?

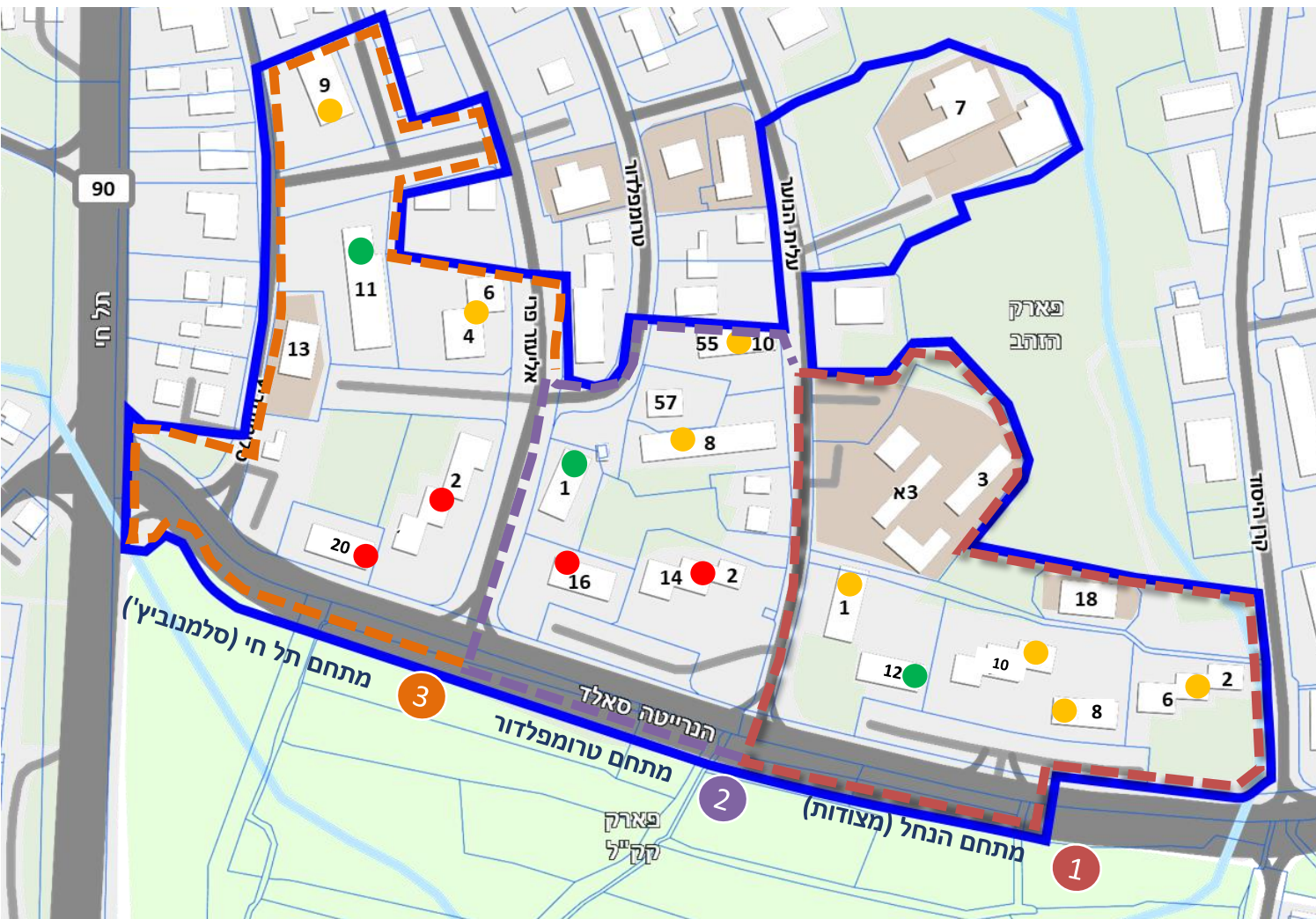
אילו שינויים הייתם מציעים לחלופת התכנון המומלצת?  
Какие изменения вы бы предложили внести в рекомендуемую планировочную альтернативу?

האם יש לכם רעיונות נוספים לשיפור חלופת התכנון המומלצת?  
Есть ли у вас дополнительные идеи по улучшению рекомендуемой планировочной альтернативы?

אילו שימושים ציבוריים/ מסחריים היית מעוניין לשלב?  
Какие общественные или коммерческие функции вы хотели бы видеть в проекте?

מהם הנושאים החשובים ביותר לכם בתהליך ההתחדשות העירונית?  
Какие аспекты процесса городской реновации наиболее важны для вас?

# התארגנות דיירים בתחום התוכנית | מתחמי תכנון



גוש	חלקה	כתובת	מועד אסיפת הדיירים	אחוז הסמכה נוכחי	
13168	30	הנרייטה סאלד 6	מצודות - צמח המרמן	50%	
	28	הנרייטה סאלד 8, 10	מצודות - צמח המרמן	16%	
	27	הנרייטה סאלד 12	מצודות - צמח המרמן	67%	
13167	90	הנרייטה סאלד 14	21/7/25	--	
	88	הנרייטה סאלד 16	21/7/25	--	
	29	הנרייטה סאלד 20	21/7/25	--	
	87	אליעזר פרי 1	2/7/25	56%	
	30	אליעזר פרי 2	16/7/25	--	
	34	אליעזר פרי 4, 6	2/7/25	43%	
	37	סלמנוביץ' 9	28/5/25	33%	
	36	סלמנוביץ' 11	28/5/25	72%	
	13168	27	עליית הנוער 1	מצודות - צמח המרמן	40%
	13167	83	עליית הנוער 8	16/7/25	48%
81		עליית הנוער 10	16/7/25	42%	

- נציגות מוסמכת
- בתהליך הסמכת נציגות
- ללא תהליך הסמכת נציגות

# צעדים להמשך הליך התכנון (הכנת התוכנית)

## Дальнейшие шаги в процессе планирования (подготовка проекта)



\* הזמנים המצוינים הם להערכה בלבד. התהליכים תלויים בגורמים רבים בהם הרשות המקומית, ועדות תכנון, התארגנות התושבים ועוד.

\* Указанные сроки являются приблизительными.

Процессы зависят от множества факторов, включая местные органы власти, планировочные комиссии, самоорганизацию жителей и другие.

## מה הלאה? | Что дальше?

### Расскажите соседям!

Помогите нам повысить осведомленность о проекте и участии в опросе для жителей.

### Присоединяйтесь к обсуждению в формате круглого стола и выскажите своё мнение.

Подробное приглашение на обсуждение будет опубликовано в ближайшее время.

### Создайте представительство жильцов в вашем доме

Уполномоченное представительство – необходимое условие для продвижения проекта городской реновации. Свяжитесь с нами, чтобы получить помощь в создании представительства в вашем доме.

### ספרו לשכנים!

עזרו לנו להעלות את המודעות לפרויקט והמענה לשאלון התושבים.

### הצטרפו לדיון שולחן עגול והביעו את דעתכם

הזמנה מפורטת לדיון תפורסם בקרוב.

### הקימו נציגות דיירים בבניין שלכם

נציגות מוסמכת היא תנאי בסיס לקידום התחדשות עירונית. צרו איתנו קשר לסיוע בהקמת נציגות בבניין שלכם.

# נשמח לעמוד לשירותכם! | Будем рады быть вам полезными!

המינהלת להתחדשות  
עירונית ק"ש

Управление городской  
реновации Кирьят-Шмоны

רון בן זקן | Ронен Бен Закен  
050-8675560  
minheletk8@k-8.co.il

היועץ החברתי של המתחם  
Социальный консультант  
проекта

חן רייך | Хен Райх  
052-3201480  
chen@bncr.co.il



# תודה רבה