



כנס תושבים – פברואר 2026

מתחם הנרייטה סאלד, קריית שמונה

תמ"ל 2070 | תאריך

Встреча с жителями – Февраль 2025
Генриетта Сольд-Алият хаНоар

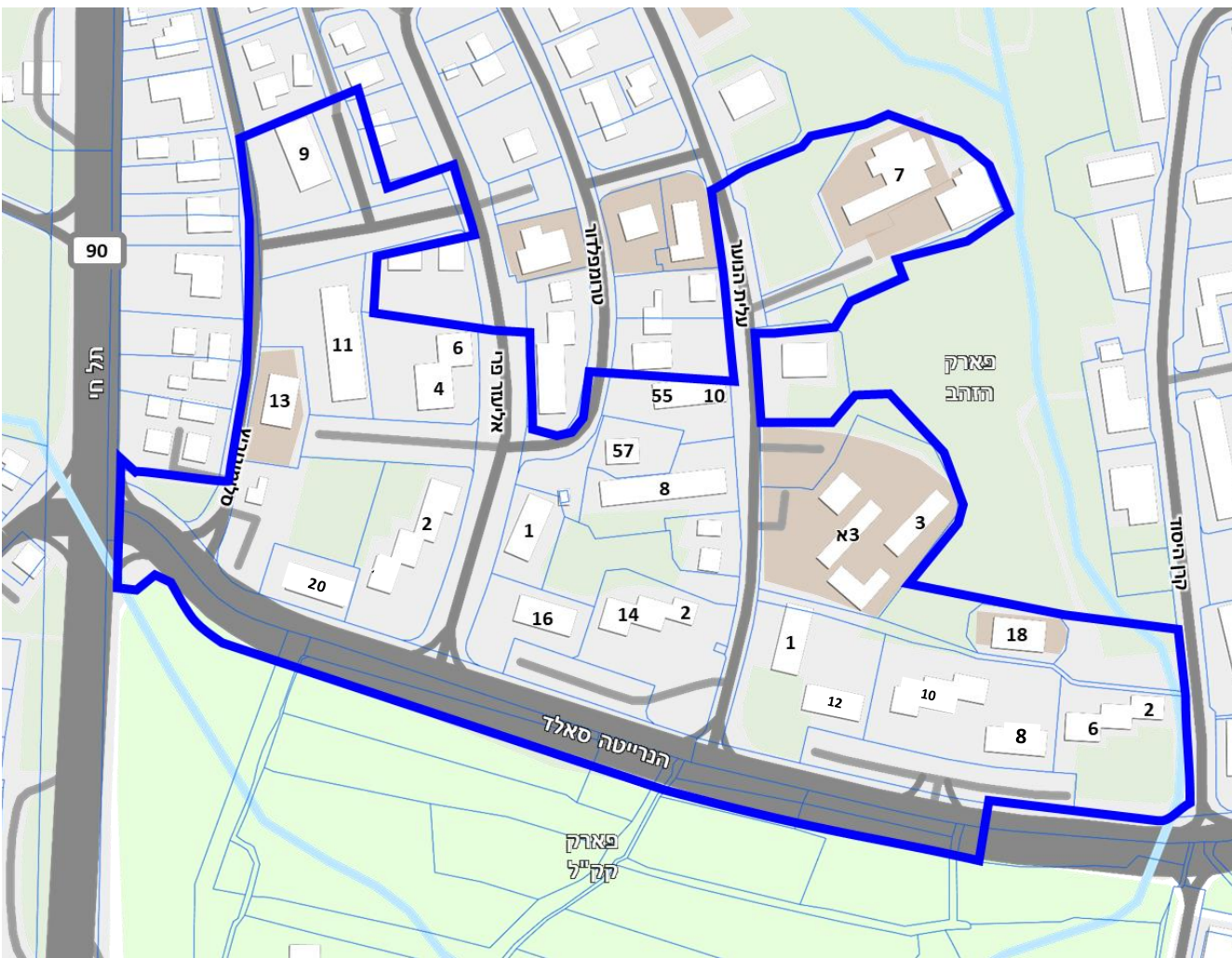


גורדון אדריכלים
ומתכנני ערים בע"מ



Генриетта Сольд-Алият хаНоар

מתחם הנרייטה סאלד-עליית הנוער



מספר יח"ד K-vo жилых единиц	שטח התוכנית Площадь плана	כמות מבני מגורים K-vo жилых зданий
286	116 דונם дунамов	16

כתובות:

- הנרייטה סאלד (Генриетта Сольд) – 14, 12, 10, 8, 6, 20, 18, 16
- אליעזר פרי (Элиэзер פרי) – 6, 4, 2, 1
- סלמנוביץ' (Сальманович) – 9, 11
- טרומפלדור (Трумпельдор) – 55
- עליית הנוער (Алият хаНоар) – 10, 8, 6, 4, 3, 2, 1

О чём пойдёт речь сегодня вечером?

על מה נדבר הערב?

Вступительное слово | דברי פתיחה



Социальный процесс | התהליך החברתי



Представление обновлённого плана | הצגת התכנון המעודכן



дальнейшие шаги | הצעדים הבאים



Вопросы и ответы | שאלות ותשובות




סיום צפוי

Ожидаемое
окончание
20:00

צוות התכנון

ניהול פרויקטים – Citylink
ענת דינס 

עו"כ התוכנית – גורדון אדריכלים
דורית שפינט, נטע סטרומצה, יעל שטרן 


חברה ושיתוף ציבור – בי אר קשרי קהילה
חן רייך, נועה שרה כהן 


שמאות – מוטי זייד
מוטי זייד, לין פלומין 

פחגמה – יערה ספיר
יערה ספיר 

אדריכלות נוף – טוך סרגוסי
טלי טוך, סוניה שוסטר 

דרכים ותנועה – ע. שלי הנדסה
עמיר שלי, איריס כהנא 

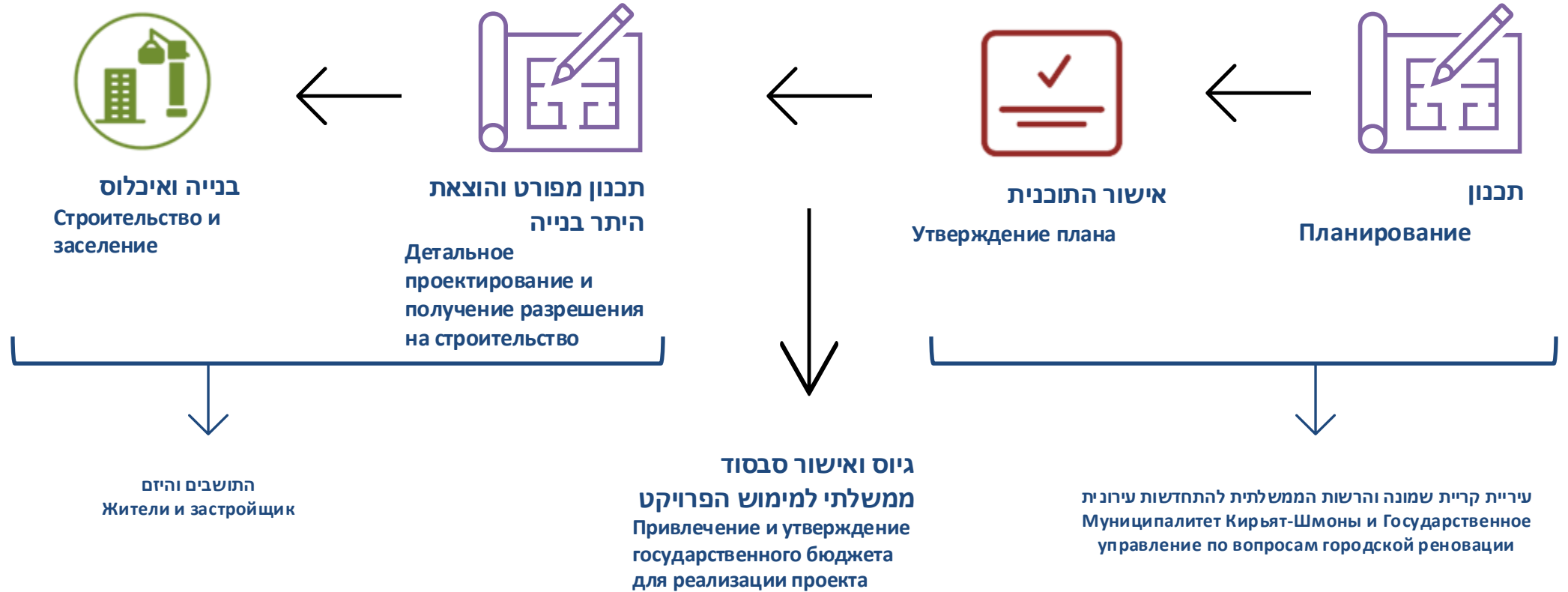
מים, ביוב, ניקוז, הידחלוגיה
סירקין-בוכנר-קורנברג, אלון ברש 

סביבה – גיאוטבע
נועה רוף אבשקין, רעיה שילה 

אגחונים – פתילת המדבר
אלעד רימון 

מידדות ומיפוי – חץ הצפון
אלדב נטוביץ' 

שלבי התכנון | Этапы планирования



* הזמנים המצוינים הם להערכה בלבד. התהליכים תלויים בגורמים רבים בהם הרשות המקומית ועדות תכנון, התארגנות התושבים ועוד.

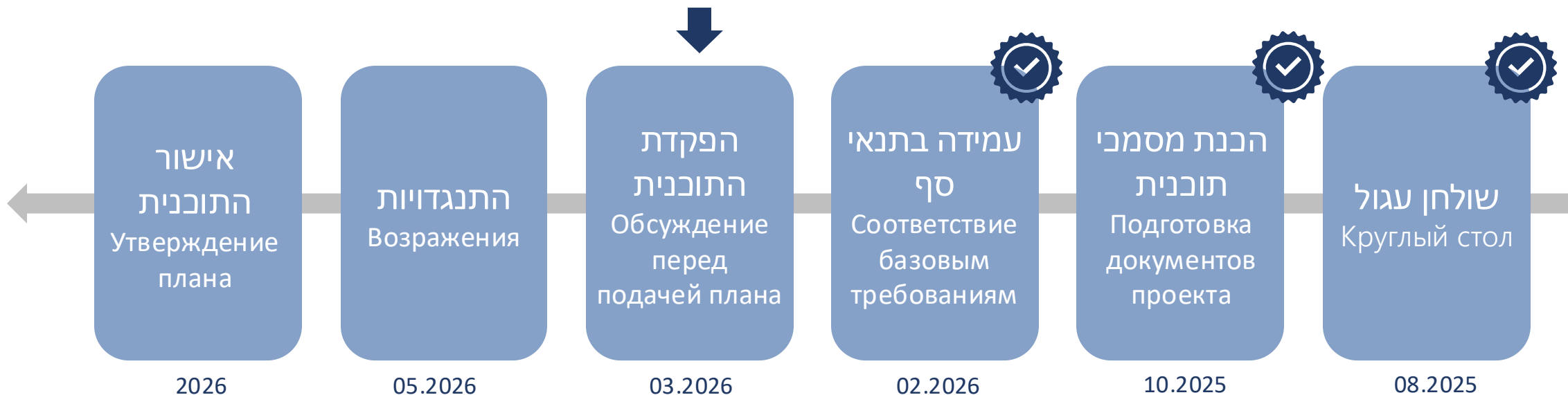
* Указанные сроки являются приблизительными.

Процессы зависят от множества факторов, включая местные органы власти, планировочные комиссии, самоорганизацию жителей и другие.

צעדים להמשך הליך התכנון (הכנת התוכנית)

Дальнейшие шаги в процессе планирования (подготовка проекта)

Текущий этап | שלב נוכחי



* הזמנים המצוינים הם להערכה בלבד. התהליכים תלויים בגורמים רבים בהם הרשות המקומית, ועדות תכנון, התארגנות התושבים ועוד.

* Указанные сроки являются приблизительными.

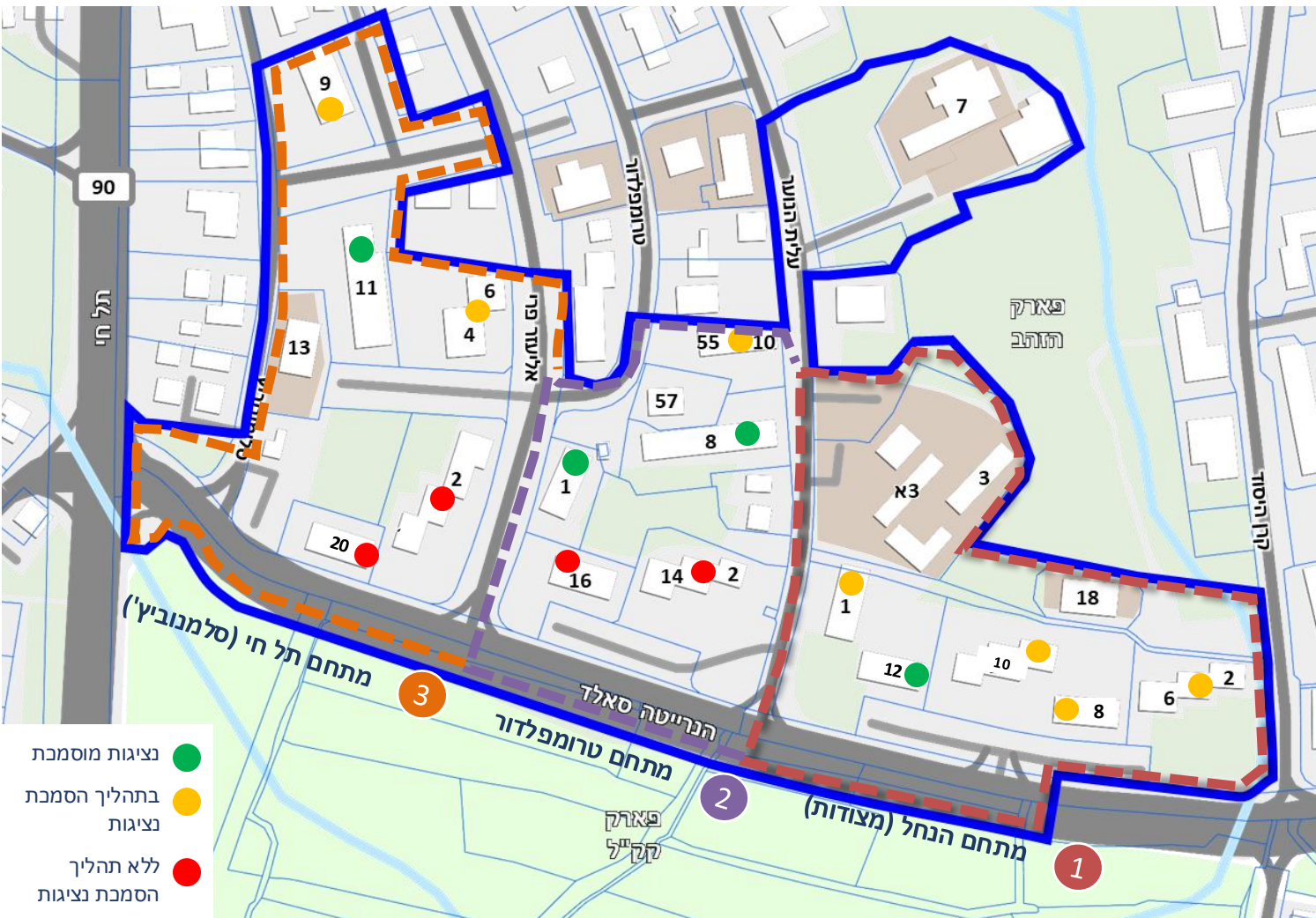
Процессы зависят от множества факторов, включая местные органы власти, планировочные комиссии, самоорганизацию жителей и друг ие.

הליווי החברתי | Социальное сопровождение



התארגנות דיירים בתחום התוכנית

Организация жильцов в пределах зоны планирования



גוש	חלקה	כתובת	מועד אסיפת הדיירים	אחוז הסמכה נוכחי	
13168	30	הנרייטה סאלד 6	מצודות - צמח המרמן	50%	
	28	הנרייטה סאלד 10,8	מצודות - צמח המרמן	16%	
	27	הנרייטה סאלד 12	מצודות - צמח המרמן	67%	
13167	90	הנרייטה סאלד 14	21/7/25	--	
	88	הנרייטה סאלד 16	21/7/25	--	
	29	הנרייטה סאלד 20	21/7/25	--	
	87	אליעזר פרי 1	2/7/25	56%	
	30	אליעזר פרי 2	16/7/25	--	
	34	אליעזר פרי 6,4	2/7/25	43%	
	37	סלמנוביץ' 9	28/5/25	33%	
	36	סלמנוביץ' 11	28/5/25	72%	
	13168	27	עליית הנוער 1	מצודות - צמח המרמן	40%
	13167	83	עליית הנוער 8	16/7/25	52%
81		עליית הנוער 10	16/7/25	42%	

התוכנית תאושר במסלול מהיר במסגרת הוועדה לתכנון ולבניה של מתחמים מועדפים לדיור – ותמ"ל

План будет утвержден по ускоренной процедуре в рамках Национальной комиссии по планированию и строительству приоритетных жилых районов («ВАТМАЛ»).

Что такое формат "круглого стола"?

Это профессиональное открытое заседание, проводимое в начале официального процесса утверждения проекта. Во время обсуждения представляются принципы и содержание проекта перед членами комиссии, заинтересованными сторонами и жителями.


По завершении обсуждения комиссия принимает решение: утвердить проект к размещению (депонированию), отклонить его или утвердить с определёнными условиями, которые команда проекта должна будет выполнить до официального размещения проекта.



מהו דיון להפקדה?

דיון מקצועי, פתוח לציבור, הנערך בתחילת ההליך הרשמי של אישור התוכנית. בדיון מוצגים עקרונות התכנון והתוכנית בפני חברי הוועדה, בעלי עניין והתושבים.

בתום הדיון על הפקדת התוכנית, תחליט הוועדה האם להפקיד את התוכנית, לדחות אותה, או לקבל את התוכנית להפקדה בתנאים מסוימים, אותם צוות התוכנית יצטרך למלא, עד ההפקדה בפועל.

הגשת התנגדות לתוכנית 

פרויקט בנין אבן יהודה | 457-0117804

לפני שמתחילים

לפני הגשת ההתנגדות צריך להכין קובץ שמפרט את סיבת ההתנגדות ולוודא שיש ברשותך תצהיר עורך דין. לצורך הגשת ההתנגדות עלך לאמת את זהותך. תהליך האימות מתבצע במערכת ההודעות הממשלתית, מערכת מאובטחת שמגנה על פרטיך האישיים. לאחר ההודעות והאימות, יוצג בפניך טופס ההתנגדות, אותו יש למלא לפי ההנחיות המופיעות בטופס.

[דף הנחיות להגשת התנגדות](#)

[טופס הגשת ההתנגדות](#)



bitly

Документы плана
доступны для
ознакомления на
сайте Управления по
планированию:

מסמכי התוכנית
זמינים לעיון באתר
מינהל התכנון:

לאחר מילוי כל התנאים, התוכנית תופקד להתנגדויות

После выполнения всех условий план будет передан на этап подачи возражений.

- כל אדם רשאי להגיש התנגדות לתוכנית שהופקדה בותמ"ל.
- התנגדות תוגש לוועדה בתוך 60 יום מהמועד שבו פורסמה הודעה על הפקדת התוכנית.

- Любой человек имеет право подать возражение на план, размещённый в BaTMaЛ.
- Возражение должно быть подано в комиссию в течение 60 дней со дня публикации уведомления о размещении плана.

הגשת התנגדויות לתוכנית | Подача возражений на план

טופס פירוט התנגדות

תאריך: _____

שם פרטי: _____ שם משפחה: _____

מען המתנגד: _____

הנחיות למילוי פירוט ההתנגדות:

- יש לפרט את ההנמקות להתנגדות, את ענינו של המתנגד בקרקע, בבנין או בפרט תכנוני אחר שהתכנית נוגעת בהם, והאופן בו פוגעת התכנית בענין זה.
- לתשומת לבכם:
 - קובץ פירוט ההתנגדות יהיה פתוח לעיון הציבור הרחב.
 - על כן, אין לכלול בפירוט ההתנגדות פרטים אישיים שאין ברצונך לפרסם כגון מספר זהות או מספר טלפון.

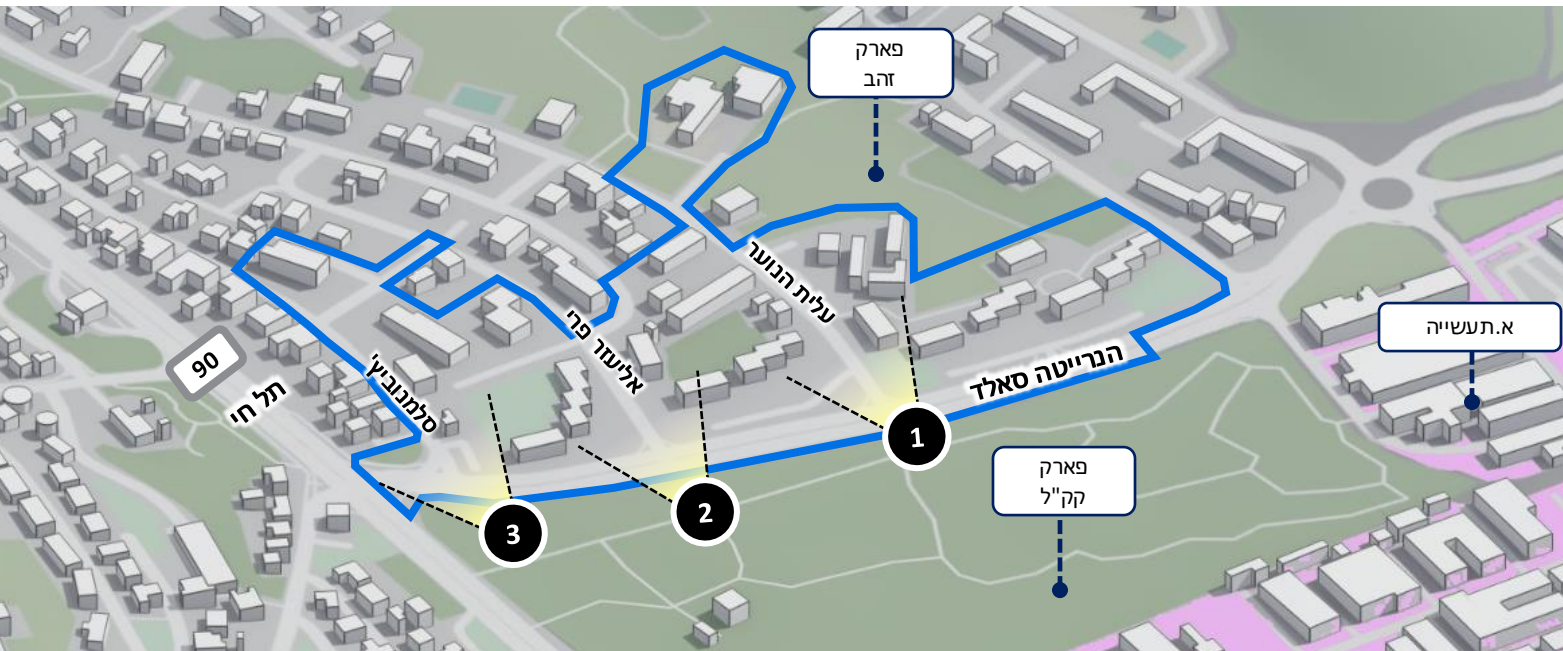
פירוט ההתנגדות:

(בחלק זה יש לפרט את ההתנגדות. אין לכלול בפירוט פרטים אישיים שאין ברצונך לפרסם)

- כל התנגדות צריכה לכלול את פירוט הסיבות וההסברים להתנגדות לתוכנית ותצהיר עו"ד המאמת את העובדות עליהן מתבססת ההתנגדות.
- אם הבקשה מוגשת על-ידי מייצג, יש להוסיף ייפוי כוח חתום על-ידי המיוצג.
- כל התנגדות שקופה לציבור ואינה אנונימית!

- Каждое возражение должно включать подробное объяснение причин и доводов против плана, а также нотариально заверенное заявление адвоката, подтверждающее изложенные факты.
- Если возражение подаётся представителем, необходимо приложить подписанную доверенность от представляемого лица.
- Каждое возражение является открытым для общественности и не может быть анонимным!

מתחם התכנון | מצב קיים



שטח התכנית	כ-95 ד'
מס' מבנים קיימים	20 מבנים (15 מגורים)
גובה בינוי	4 ק'
שנת הקמת המבנים	לפני 1980
מס' יח"ד קיימות	286 יח"ד
שטח יח"ד ממוצעת	75 מ"ר
אוכלוסייה (משק בית 2.4)	687 נפשות

- המתחם בדרום שכונת ז'בוטינסקי, שכונה ותיקה בדרום-מזרח העיר
- סמוך לכניסה הראשית לעיר מדרום, ה"שער הדרומי" של העיר
- רח' הנרייטה סאלד, משמש כציר תנועה ראשי בחיבור ל-9779 וליישובי העמק ומהווה ציר גישה מרכזי למתחם ולשכונה כולה.
- המתחם נמצא סמוך לרצף משמעותי של השטחים הפתוחים בעיר על נחל עין זהב וחורשת קק"ל



רח' סלמנוביץ'



רח' אליעזר פרי



רח' עליית הנוער

כיצד אתם הייתם רוצים לראות את סביבת מגוריכם?



העצמת

המסחר המקומי

Усиление местной торговли



הוספת שבילי אופניים

ושירות תחב"צ

Добавление велосипедных дорожек и полос для общественного транспорта



פיתוח הקהילה

ושטחים משותפים

Развитие сообщества через создание общих пространств



חידוש ופיתוח מבני

ציבור וקהילה

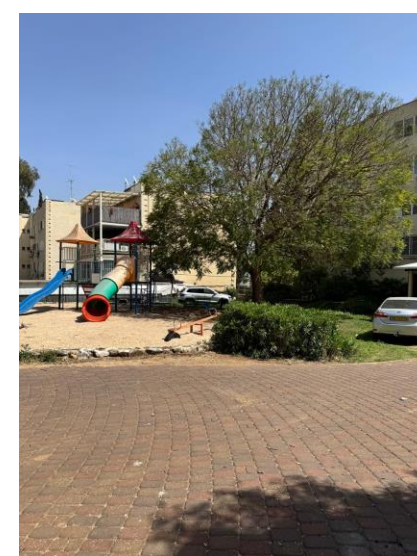
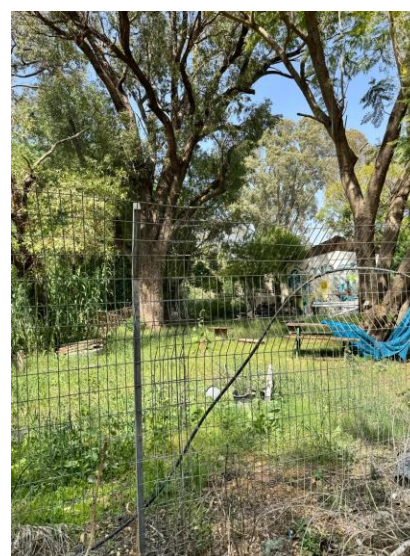
Обновление и развитие общественных и муниципальных зданий



שימור הנוף וחידוש

המרחב הציבורי

Сохранение ландшафта и обновление общественного пространства



שכונת הנחל

מתחם מגורים **משלב עירוניות וטבע** כשער עירוני לנחל

מציע **מרחב חיים קהילתי** בהישג יד למגוון אוכלוסיות ו"מזניק" את ההתחדשות העירונית בעיר



Entwicklung Werkquartier Ostermündingen
Projektwettbewerb Architektur: GWJ Architektur



העיר

חשיפה ומינוף מרחב
הנחל למלל תושבי
העיר



השכונה

שיפור הנגישות
לשירותים עירוניים
קהילתיים וחברתיים



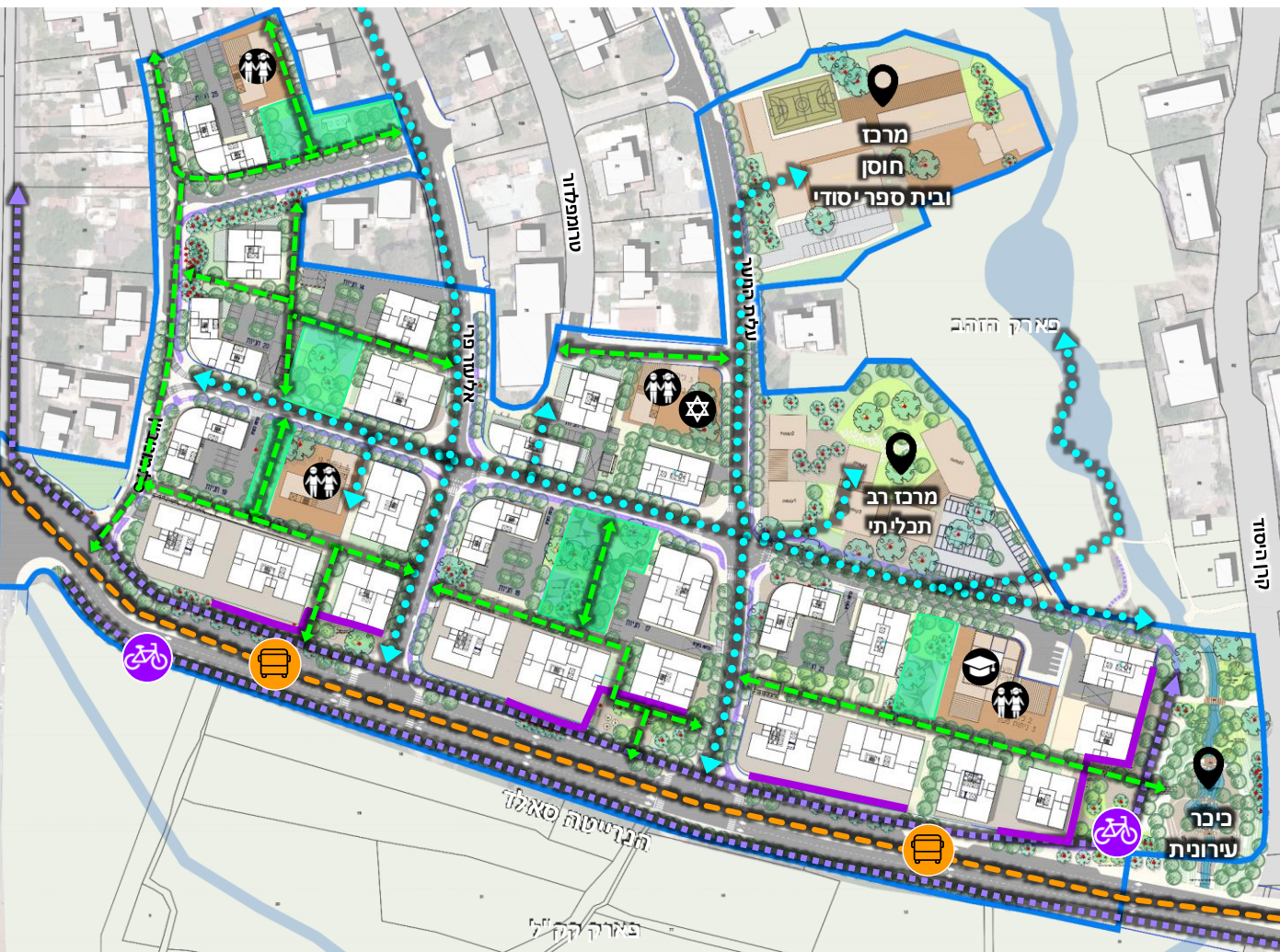
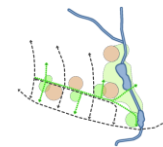
התושב

סביבת מגורים ייחודית
בהישג יד עם מרחב
ציבורי איכותי



bkk-3 / HOUSING WILDGARTEN

עקרונות התכנון



חיבור רציף בין הפארקים ושילוב מקומות ציבוריים נעימים ושימושיים לכלל תושבי העיר



חיזוק רחוב הנרייטה סאלד כרחוב מרכזי עם חנויות ושייחתיים לתושבים לאורכו



שימוש וחיזוק הרחובות הקיימים והוספת חיבורים חדשים לגישה נוחה לנחל, לרחוב הנרייטה סאלד ולשכונה מצפון



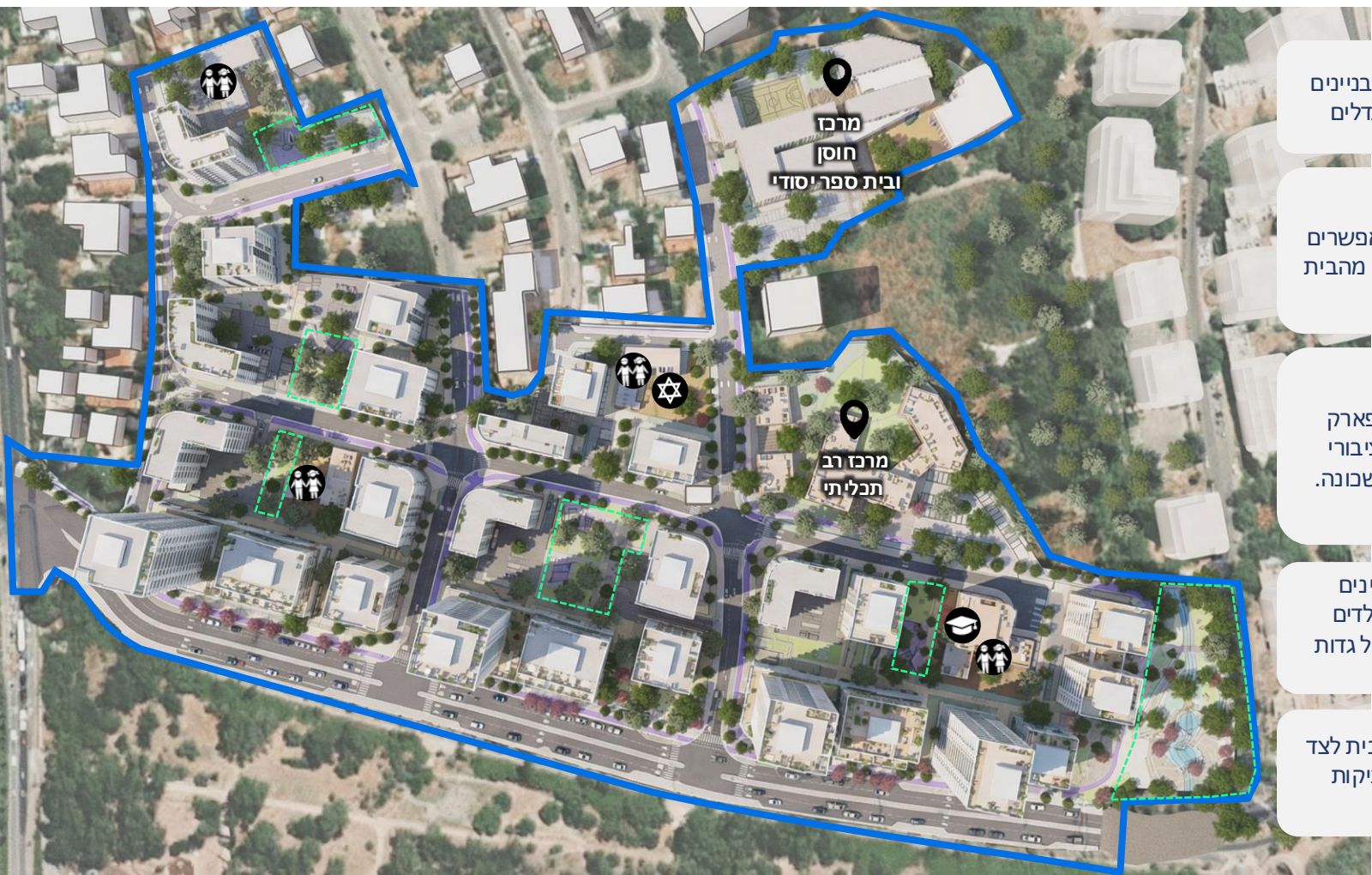
שילוב מוסדות ציבור (גני ילדים, מעונות יום, בית כנסת, ספרייה) וגינות שכונתיות לאורך הרחוב הפנימי במרחק הליכה נוח ממבני המגורים



בנייה סביב חצר פנימית עם שבילים נוחים ובטוחים המקשרים בין הבניינים היוצרים מרחב קהילתי נעים



התוכנית המוצעת



מגוון גדלים וסוגים, חלק בבנינים עד 10 קומות וחלק במגדלים

סה"כ 1269 דירות

מפוזרים בין הבנינים המאפשרים גישה נוחה ובמרחק הליכה מהבית

6 כיתות מעון יום
8 כיתות גן
בית כנסת, שירותי בריאות ומועדון נוער

לאורך הנחל וסמוכים לפארק הזהב, כמו כן גם חניון ציבורי לשימוש אורחים ודיירי השכונה.

בית ספר יסודי ומרכז רב תכליתי עם שימושים לבחית העירייה כמו ספרייה, מרכז כנסים ועוד

בגישות ישירות מהבנינים לשמירה על בטיחות הילדים ובמרחק הליכה לפארק על גדות הנחל.

5 גינות קהילתיות בין הבנינים ופארק ציבורי על הנחל

חנויות מקומיות בקרבה לבית לצד שטחים להשכרה לקלניקות ועסקים קטנים

מסחר ושטחים להשכרה

התכנון המוצע | חצר בלוק מגורים



פיתוח הקהילה ושטחים משותפים

Развитие сообщества через создание
общих пространств

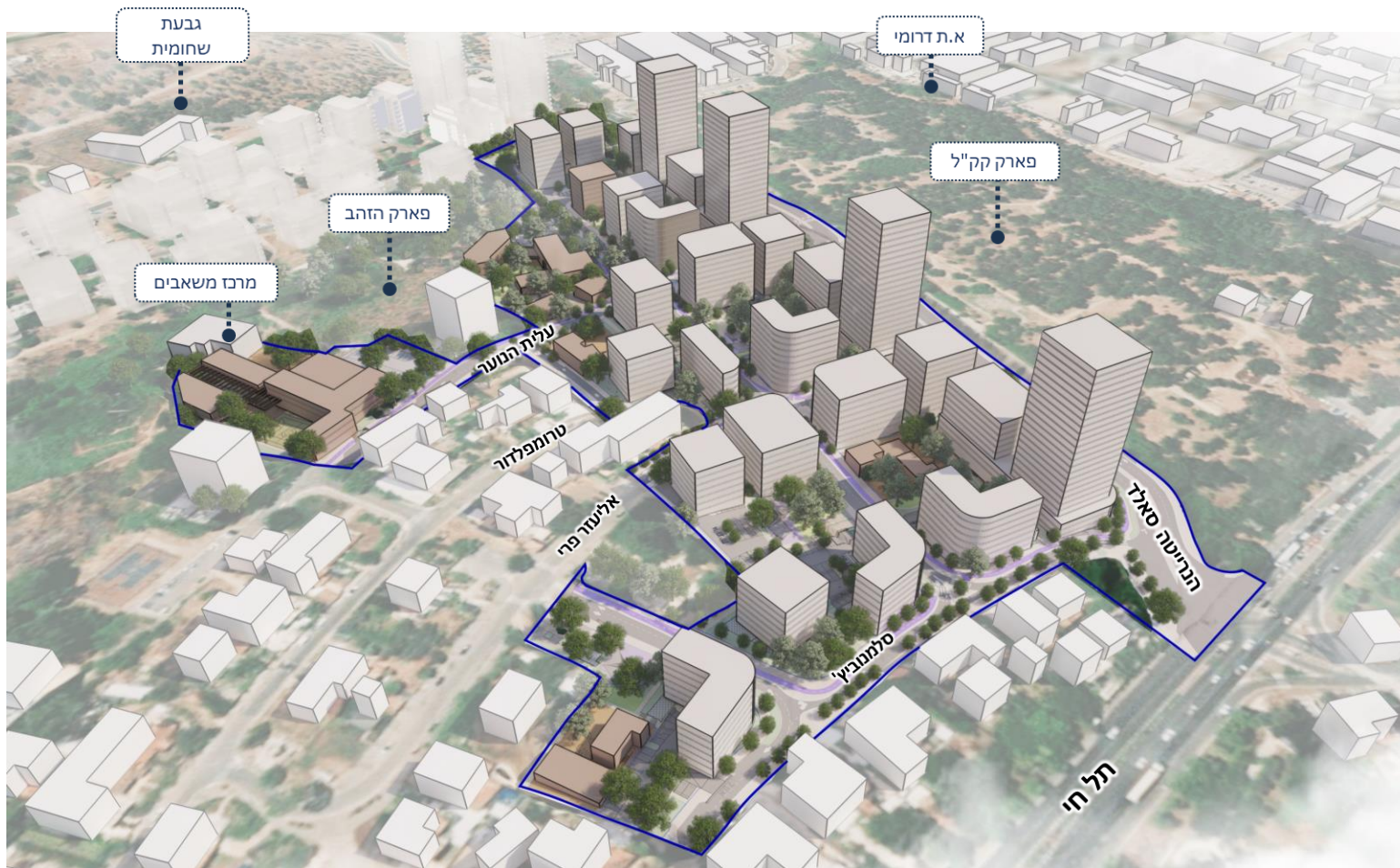


שימור הנוף וחיידוש המרחב הציבורי

Сохранение ландшафта и обновление
общественного пространства



התכנון המוצע | גובה בינוי רך כלפי השכונה ומרחב קהילתי פנימי



פיתוח הקהילה ושטחים משותפים

Развитие сообщества через создание общих пространств



הוספת שבילי אופניים ושירות תחב"צ

Добавление велосипедных дорожек и полос для общественного транспорта



התכנון המוצע | ממשק עם פארק זהב



חידוש ופיתוח מבני ציבור וקהילה

Обновление и развитие общественных и муниципальных зданий



שימור הנוף וחידוש המרחב הציבורי

Сохранение ландшафта и обновление общественного пространства





שימור הנוף וחיידוש המרחב הציבורי

Сохранение ландшафта и обновление общественного пространства



העצמת המסחר המקומי

Усиление местной торговли



מה הלאה? | Что дальше?

Расскажите соседям!

Помогите нам повысить осведомлённость о проекте и присоединяйтесь к официальной группе WhatsApp.

Присоединяйтесь к обсуждению по подаче плана

Подробное приглашение к обсуждению будет опубликовано в ближайшее время.

Завершите процедуру утверждения

представительства жильцов в вашем здании

Уполномоченное представительство – необходимое условие для продвижения проекта городской реновации. Свяжитесь с нами, чтобы получить помощь в создании представительства в вашем доме.

ספרו לשכנים!

עזרו לנו להעלות את המודעות לפרויקט והצטרפו לקבוצת הווצאפ הרשמית.

הצטרפו לדיון הפקדת התוכנית

הזמנה מפורטת לדיון תפורסם בקרוב.

השלימו הסמכת נציגות דיירים בבניין שלכם

נציגות מוסמכת היא תנאי בסיס לקידום התחדשות עירונית. צרו איתנו קשר לסיוע בהקמת נציגות בבניין שלכם.

נשמח לעמוד לשירותכם! | Будем рады быть вам полезными!

המינהלת להתחדשות
עירונית ק"ש

Управление городской
реновации Кирьят-Шמוны

רון בן זקן | Ронен Бен Закен
050-8675560
minheletk8@k-8.co.il

היועץ החברתי של המתחם
Социальный консультант
проекта

חן רייך | Хен Райх
052-3201480
chen@bncr.co.il

תודה רבה

